



FR

Synergy by GEMÜ

Digitalization, Solutions & Service

GEMÜ

www.gemu-group.com

Groupe GEMÜ

Un acteur de la scène internationale

De par sa force d'innovation sans cesse renouvelée, son souci de la qualité et sa proximité avec la clientèle, GEMÜ fait partie des chefs de file mondiaux dans la fabrication de vannes et systèmes de mesure et de régulation.

Avec six sociétés de production et 27 filiales ainsi qu'un réseau dense de partenaires commerciaux, GEMÜ déploie ses activités dans plus de 50 pays sur tous les continents.

2500+



ÉQUIPE GEMÜ

50+



PAYS

Filiales et partenaires
de longue date

Gert Müller et Stephan Müller, gérants



Une large palette de solutions

Grâce à de longues années d'expérience dans la fabrication de vannes et systèmes de mesure et de régulation, GEMÜ est à même de proposer une large palette de solutions qui s'adaptent en toute flexibilité aux besoins de nos clients. Une palette qui s'étale du développement conjoint de solutions système sur mesure jusqu'à la mise en service. Nous sommes également à vos côtés lors des opérations d'entretien ultérieures.

En matière de gestion digitale des informations, nous offrons avec CONEXO la possibilité d'identifier clairement les vannes ainsi que les composants et facilitons la qualification des installations et la suppression du papier dans le cadre de l'entretien.

Grâce à la GEMÜ App, lancée récemment, nous franchissons une nouvelle étape sur le chemin de l'avenir. Elle permet en effet de configurer et d'utiliser pour la première fois les produits GEMÜ au moyen d'un terminal mobile.

À titre de fournisseur de solutions, nous sommes en mesure de répondre aux exigences les plus variées et pouvons générer des effets de synergie chez nos clients.



Synergy by GEMÜ

Digitalization, Solutions & Service

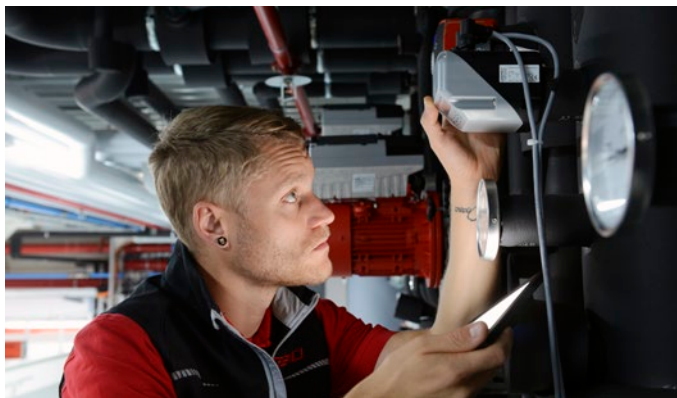
GEMÜ Systems

De la demande de composants fabriqués suivant les spécifications du client, ou de sous-ensembles prêts à assembler, jusqu'au développement conjoint de solutions système complètes



Service après-vente GEMÜ

Entretien, réparation, mise en service, examen des installations, diagnostic et formation techniques, pour ne citer que quelques exemples



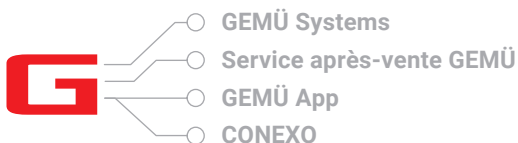


GEMÜ App

Commande et configuration
pratiques des produits
GEMÜ avec l'interface
Bluetooth

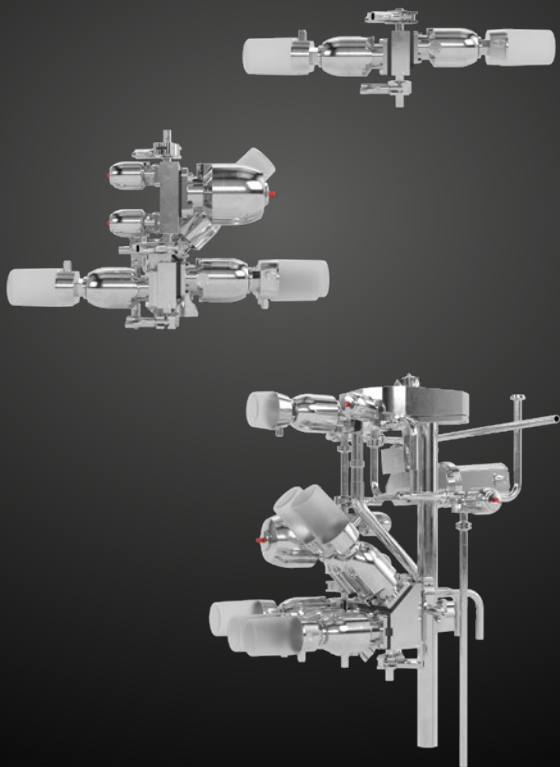
CONEXO

Gestion digitale des
informations et
assistance à l'entretien



GEMÜ Systems – Des solutions complètes avec un seul fournisseur

En tant que spécialiste de la fabrication de vannes, nous vous proposons également des solutions système sur mesure. De l'idée d'origine à la fabrication, en passant par le développement, tout le processus est pris en charge par une seule entreprise. Vous obtenez ainsi des solutions système parfaitement adaptées à vos besoins spécifiques.



Une gamme complète, un fournisseur unique

- Petits systèmes, tronçons et sous-ensembles
- Solutions de connexion sur mesure
- Production d'échantillons et de petites séries
- Optimisation des process et configurations spéciales
- Bancs d'essai et fabrication de prototypes



CONEXO – Gestion digitale des informations et assistance à l’entretien

CONEXO permet d’identifier clairement les vannes ainsi que les composants et facilite en outre la qualification des installations et la suppression du papier dans le cadre de l’entretien. L’identification se fait par puce RFID via le CONEXO Pen ou par QR code via CONEXO Webview et la GEMÜ App, directement sur le composant à l’intérieur de l’installation.

[1] Identification

- Marquage électronique des composants avec des étiquettes CONEXO (QR code ou puce RFID)
- Lecture de l’étiquette CONEXO
- Affichage des informations produit et de la documentation



CONEXO Pen

Lecture de l’étiquette RFID
CONEXO



CONEXO App

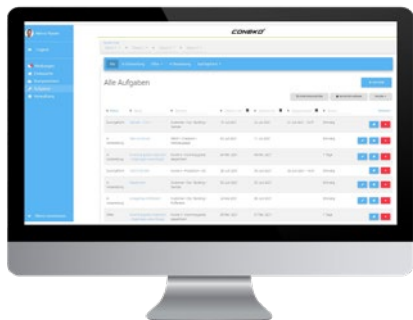
Exécution des opérations
d’entretien

[2] Documentation

- Mise en place de la structure de l'installation sur le portail CONEXO
- Intégration des données des composants
- Élaboration d'un guide étape par étape pour chaque type d'opération d'entretien
- Définition des tâches d'entretien avec emplacement, cycle, durée d'exécution et responsable

[3] Assistance à l'entretien

- Exécution des opérations d'entretien au moyen d'un guide étape par étape
- Documentation automatique des opérations exécutées
- Signature électronique par login utilisateur
- Distribution des rapports d'entretien par PDF
- Consultation des rapports d'entretien



Portail CONEXO

Gestion et suivi



Service après-vente GEMÜ

Service clientèle

L'entretien joue un rôle essentiel pour prolonger la durée de vie de vos composants. Nos techniciens de maintenance effectuent les opérations de remise en état directement sur place ou dans des établissements de réparation modernes. Afin de permettre une identification rapide des points faibles de vos process, nous proposons un examen régulier des installations.

Nous disposons de longues années d'expérience dans la mise en service des installations et de leurs composants. Notre savoir technique nous permet de vous aider à assurer une installation et une intégration correctes dans l'architecture des systèmes déjà en place.

Profitez de notre éventail de prestations SAV

- Entretien et réparation
- Mise en service
- Examen des installations et diagnostic



Formations techniques

GEMÜ vous propose un vaste programme de formation et de perfectionnement professionnel. Les formations techniques s'adressent aussi bien aux débutants et aux spécialistes d'un autre domaine qu'aux experts chevronnés.

Choisissez la formation continue optimale pour vous dans notre vaste programme de formation. Nous organisons nos formations chez vous, dans nos locaux ou sous forme virtuelle.

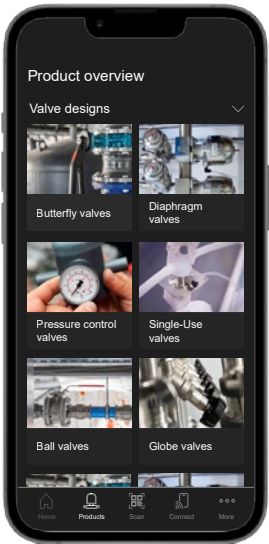
Participez à nos formations techniques

- Formations de base
- Technologie des vannes en détail
- Formation de monteur et d'expert dans le domaine de la maintenance

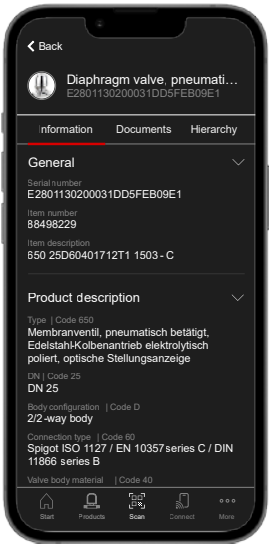


GEMÜ App – De nombreuses fonctions dans une seule application

Entrez avec nous dans l'ère de la mobilité !
Découvrez la nouvelle GEMÜ App et ses nombreuses fonctions conçues pour vous simplifier la vie. Toute la gamme de produits GEMÜ est désormais également disponible au format de poche. Grâce à notre application pour smartphones et tablettes, vous pouvez consulter les informations produit en tout lieu et profiter de nos services digitaux.



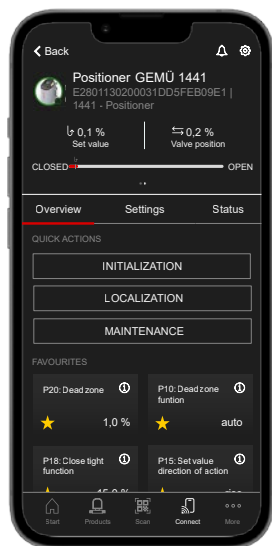
Consulter les informations produit



Identifier clairement les produits

Avantages

- Documentation de tous les produits GEMÜ accessible pendant les déplacements
- Consultation d'informations spécifiques aux articles sans longues recherches
- Identification claire des produits GEMÜ avec un QR code ou une étiquette RFID
- Commande et configuration pratiques des produits GEMÜ avec l'interface Bluetooth
- Possibilité de prise de contact rapide et simple



Configurer et utiliser les produits

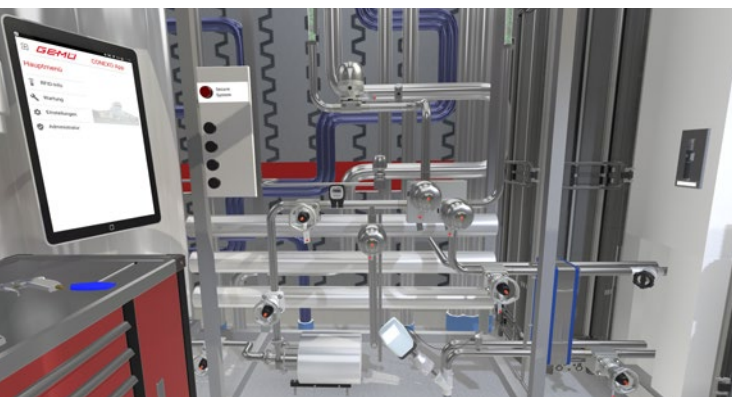


Modules de formation en réalité virtuelle

Les modules de formation en réalité virtuelle proposés par GEMÜ complètent à merveille les formations techniques.

Avantages en un coup d'œil

- Contenu et déroulement réalistes de la formation
- Apprentissage sur le long terme grâce à des expériences pratiques
- Simulation de scénarios d'entretien et de panne
- Fonctionnalité multiutilisateur

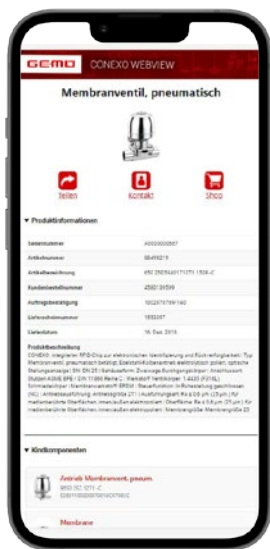


Plaque signalétique digitale

Nous apportons progressivement sur les produits GEMÜ une étiquette supplémentaire portant un QR code et le numéro de série. Ceci vous permet d'identifier clairement nos produits dans le monde entier et de consulter par voie digitale, outre les données classiques des plaques signalétiques, un grand nombre d'informations supplémentaires relatives aux produits.

Les données suivantes sont disponibles sous forme digitale

- Description du produit
- Informations sur l'article
- Documentations du produit
- Certificats





GEMÜ Gebr. Müller Apparatebau GmbH & Co. KG
Fritz-Müller-Straße 6 – 8 · 74653 Ingelfingen · Allemagne
Tél: +49 7940 123-0 · info@gemu.de
www.gemu-group.com