

## GEMÜ K415

### Absperrklappe mit freiem Wellenende



#### Merkmale

- In kleinen Nennweiten verfügbar
- Geeignet für Vakuumanwendungen und Tieftemperaturen
- Hochwertige Absperrklappe aus Edelstahl
- Kompakter und stabiler Körper

#### Beschreibung

Die weichdichtende, zentrische Absperrklappe GEMÜ K415 aus Edelstahl verfügt über ein freies Wellenende mit genormtem Antriebsflansch nach ISO5211. Durch die abgerundeten und polierten Scheibenkanten ist die Absperrklappe optimiert für häufige Schaltwechsel. Die Oberfläche der Absperrklappe kann noch weiter veredelt werden. Optional ist die Absperrklappe mit FDA erhältlich. Dank modularem Aufbau ist sie auch mit manuellem, pneumatischem oder elektromotorischem Antrieb lieferbar.

#### Technische Details

- **Medientemperatur:** -20 bis 160 °C
- **Umgebungstemperatur:** -10 bis 60 °C
- **Betriebsdruck:** 0 bis 10 bar
- **Nennweiten:** DN 15 bis 50
- **Anschlussarten:** Clamp | Gewinde | Stutzen
- **Anschlussnormen:** ASME | DIN | EN | ISO | SMS
- **Gehäusewerkstoffe:** 1.4408 (CF8M), Feingussmaterial
- **Manschettenwerkstoffe:** EPDM | FKM | Silikon
- **Scheibenwerkstoffe:** 1.4408, Feingussmaterial
- **Konformitäten:** EAC | Explosionsschutz | FDA

Technische Angaben abhängig von der jeweiligen Konfiguration

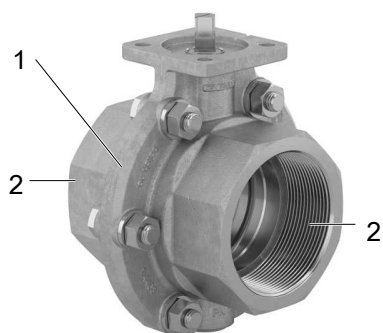


## Produktlinie



	GEMÜ K415	GEMÜ 411	GEMÜ 415	GEMÜ 428
<b>Antriebsart</b>				
ohne Antrieb	●	-	-	-
manuell	-	●	-	-
pneumatisch	-	-	●	-
elektromotorisch	-	-	-	●
<b>Nennweiten</b>	DN 15 bis 50	DN 15 bis 50	DN 15 bis 50	DN 15 bis 50
<b>Medientemperatur</b>	-20 bis 160 °C	-20 bis 160 °C	-20 bis 160 °C	-20 bis 160 °C
<b>Betriebsdruck</b>	0 bis 10 bar	0 bis 10 bar	0 bis 10 bar	0 bis 10 bar
<b>Anschlussarten</b>				
Clamp	●	●	●	●
Gewinde	●	●	●	●
Stutzen	●	●	●	●
<b>Konformitäten</b>				
ATEX	-	-	●	-
EAC	●	●	●	●
Explosionsschutz	-	●	-	-
FDA	●	●	●	●

## Produktbeschreibung



Pos.	Benennung	Werkstoff
1	Klappenkörper	Feinguss (1.4408)
2	Anschlüsse für Rohrleitung	Feinguss (1.4408)
	Scheibe	Feinguss (1.4408)

## Verfügbarkeiten

### Gehäuse

DN	NPS	Gehäusewerkstoff <sup>1)</sup> : Feinguss Code 37									
		Anschlussart-Code <sup>2)</sup>									
		Gewindemuffe		Stutzen						Clamp	
		1	31	0	16	17	37	59	60	86	88
15	1/2"	X	X	X	X	X	-	X	X	X	X
20	3/4"	X	X	X	X	X	-	X	X	X	X
25	1"	X	X	X	X	X	X	X	X	X	X
32	1¼"	X	X	X	X	X	X	-	X	X	-
40	1½"	X	X	X	X	X	X	X	X	X	X
50	2"	X	X	X	X	X	X	X	X	X	X

1) **Gehäusewerkstoff**

Code 37: 1.4408, Feinguss

2) **Anschlussart**

Code 0: Stutzen DIN

Code 1: Gewindemuffe DIN ISO 228

Code 16: Stutzen DIN EN 10357 Serie B (Ausgabe 2014; ehemals DIN 11850 Reihe 1)

Code 17: Stutzen EN 10357 Serie A / DIN 11866 Reihe A ehemals DIN 11850 Reihe 2

Code 31: NPT Innengewinde

Code 37: Stutzen SMS 3008

Code 59: Stutzen ASME BPE / DIN EN 10357 Serie C (ab Ausgabe 2022) / DIN 11866 Reihe C

Code 60: Stutzen ISO 1127 / DIN EN 10357 Serie C (Ausgabe 2014) / DIN 11866 Reihe B

Code 86: Clamp DIN 32676 Reihe A, Baulänge FTF EN 558 Reihe 14

Code 88: Clamp ASME BPE, für Rohr ASME BPE, Baulänge FTF EN 558 Reihe 14

## Bestelldaten

Die Bestelldaten stellen eine Übersicht der Standard-Konfigurationen dar.

Vor Bestellung die Verfügbarkeit prüfen. Weitere Konfigurationen auf Anfrage.

Produkte, die mit **fett markierten Bestelloptionen** bestellt werden, stellen sog. Vorzugsbaureihen dar. Diese sind abhängig von der Nennweite schneller lieferbar.

## Bestellcodes

1 Typ	Code
Klappenkörper, Metall	K415

2 DN	Code
DN 15	15
DN 20	20
DN 25	25
DN 32	32
DN 40	40
DN 50	50

3 Gehäuseform	Code
Zweiwege-Durchgangskörper	D

4 Anschlussart	Code
<b>Stutzen</b>	
Stutzen DIN	0
Stutzen DIN EN 10357 Serie B (Ausgabe 2014; ehemals DIN 11850 Reihe 1)	16
Stutzen EN 10357 Serie A / DIN 11866 Reihe A ehemals DIN 11850 Reihe 2	17
Stutzen SMS 3008	37
Stutzen ASME BPE / DIN EN 10357 Serie C (ab Ausgabe 2022) / DIN 11866 Reihe C	59
Stutzen ISO 1127 / DIN EN 10357 Serie C (Ausgabe 2014) / DIN 11866 Reihe B	60
<b>Gewindemuffe</b>	
Gewindemuffe DIN ISO 228	1
NPT Innengewinde	31
<b>Clamp</b>	
Clamp DIN 32676 Reihe A, Baulänge FTF EN 558 Reihe 14	86
Clamp ASME BPE, für Rohr ASME BPE, Baulänge FTF EN 558 Reihe 14	88

5 Gehäusewerkstoff	Code
1.4408, Feinguss	37

6 Werkstoff Absperrdichtung	Code
FKM	4
Silicone (MVQ)	9
EPDM	14

7 Ausführungsart	Code
Ohne	
Mediumsbereich auf Lackverträglichkeit gereinigt, Teile in Folie eingeschweißt	0101

7 Ausführungsart	Code
Armatur öl- und fettfrei, mediumseitig gereinigt und im PE Beutel verpackt	0107

8 Sonderausführung	Code
Ohne	
Explosionsschutz	X
Explosionsschutz (im Rohrleitungssystem)	Y

**Bestellbeispiel**

Bestelloption	Code	Beschreibung
1 Typ	K415	Klappenkörper, Metall
2 DN	25	DN 25
3 Gehäuseform	D	Zweiwege-Durchgangskörper
4 Anschlussart	1	Gewindemuffe DIN ISO 228
5 Gehäusewerkstoff	37	1.4408, Feinguss
6 Werkstoff Absperrdichtung	14	EPDM
7 Ausführungsart		Ohne
8 Sonderausführung		Ohne

## Technische Daten

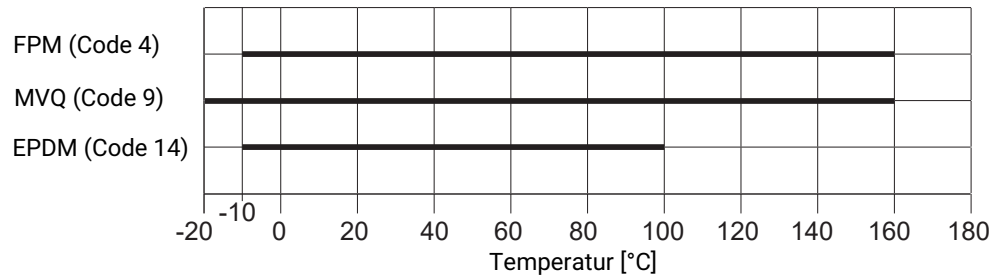
### Medium

**Betriebsmedium:** Aggressive, neutrale gasförmige, viskose und flüssige Medien, die die physikalischen und chemischen Eigenschaften des jeweiligen Körper-, Scheiben- und Dichtwerkstoffs nicht negativ beeinflussen.

### Temperatur

**Medientemperatur:**

Absperrdichtung



**Umgebungstemperatur:** -10 – 60 °C

**Lagertemperatur:** -20 – 40 °C

### Druck

**Betriebsdruck:** 0 – 10 bar

**Druckstufe:** PN 10

**Kv-Werte:**

DN	Gehäusewerkstoff
	Code 37
15	7
20	15
25	20
32	55
40	90
50	140

Kv-Werte in m³/h

### Produktkonformitäten

**Maschinenrichtlinie:** 2006/42/EG

**Druckgeräterichtlinie:** 2014/68/EU

**Zulassungen:** FDA

**Explosionsschutz:** Das Produkt fällt nicht in den Geltungsbereich der Richtlinie 2014/34/EU, da keine potentielle Zündquelle vorliegt. Grundlage ist §38 der ATEX Guideline (5. Edition, April 2024).

## Mechanische Daten

Drehmomente:

DN	Drehmomente
15	6,0
20	6,0
25	6,0
32	8,0
40	20,0
50	21,0

Drehmomente in Nm

Gewicht:

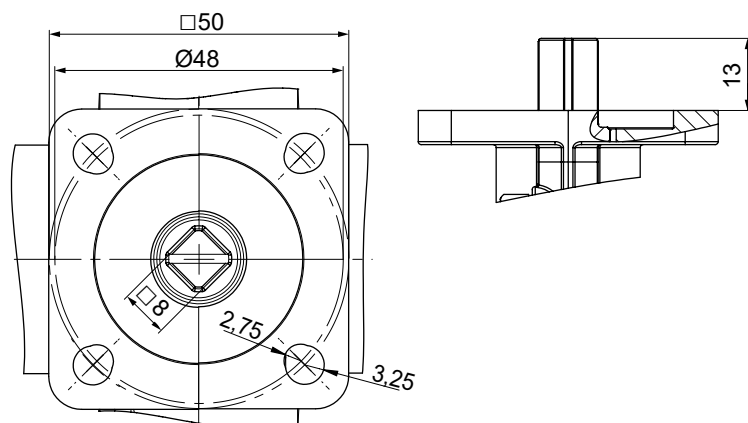
Körper

DN	Gehäusewerkstoff
	Code 37
15	900
20	940
25	1020
32	1100
40	1500
50	1950

Gewichte in g

## Abmessungen

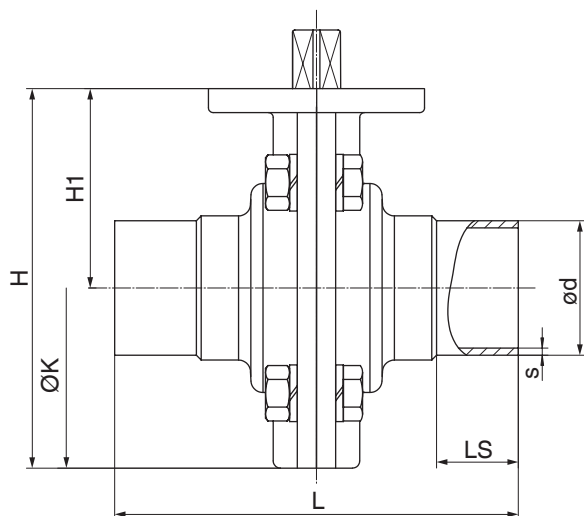
### Antriebsflansch F05/G05



Maße in mm

## Gehäuse

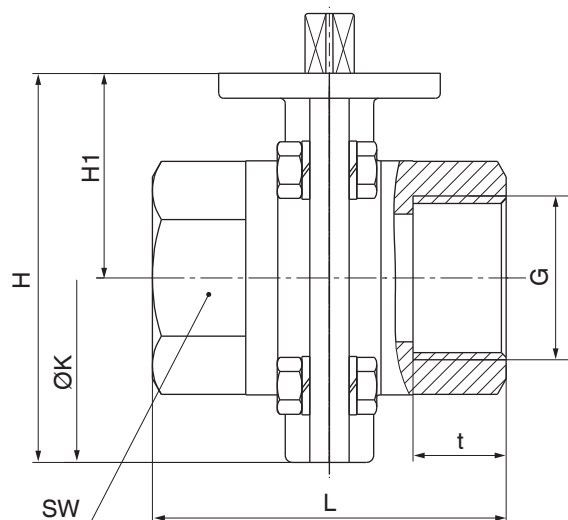
### Schweißstutzen (Anschlussart Code 0, 16, 17, 37, 59, 60)



DN	NPS	L	H	H1	øK	LS	Stutzen DIN		Stutzen EN			
							ød	s	Code 16		Code 17	
									ød	s	ød	s
15	1/2"	80,0	79,0	41,5	75,0	20,0	18,0	1,5	18,0	1,0	19,0	1,5
20	3/4"	84,0	79,0	41,5	75,0	22,0	22,0	1,5	22,0	1,0	23,0	1,5
25	1"	84,0	79,0	41,5	75,0	22,0	28,0	1,5	28,0	1,0	29,0	1,5
32	1¼"	88,0	91,0	48,0	85,0	25,0	34,0	1,5	34,0	1,0	35,0	1,5
40	1½"	96,0	108,0	56,0	103,0	25,0	40,0	1,5	40,0	1,0	41,0	1,5
50	2"	110,0	123,0	65,0	116,0	30,0	52,0	1,5	52,0	1,0	53,0	1,5

DN	NPS	L	H	H1	øK	LS	SMS 3008		EN ISO 1127		ASME BPE	
							ød	s	Code 60		Code 59	
									ød	s	ød	s
15	1/2"	80,0	79,0	41,5	75,0	20,0	-	-	21,3	1,6	12,7	1,65
20	3/4"	84,0	79,0	41,5	75,0	22,0	-	-	26,9	1,6	19,1	1,65
25	1"	84,0	79,0	41,5	75,0	22,0	25,0	1,2	33,7	2,0	25,4	1,65
32	1¼"	88,0	91,0	48,0	85,0	25,0	33,7	1,2	42,4	2,0	-	-
40	1½"	96,0	108,0	56,0	103,0	25,0	38,0	1,2	48,3	2,0	38,1	1,65
50	2"	110,0	123,0	65,0	116,0	30,0	51,0	1,2	60,3	2,0	50,8	1,65

Maße in mm

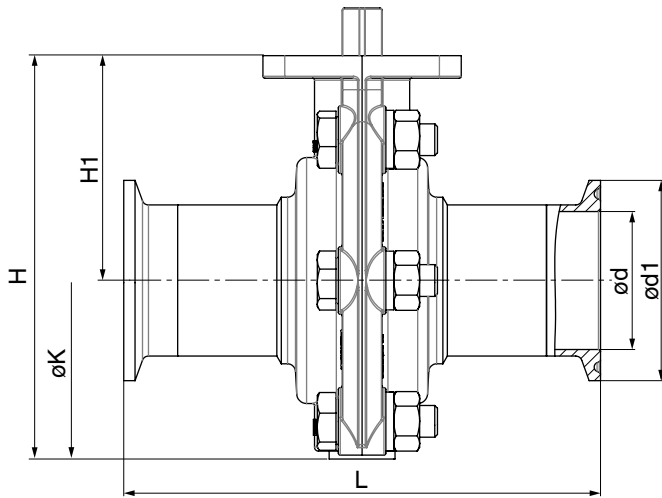
**Gewindemuffe (Anschlussart Code 1, 31)**

DN	G/NPT	L	H	H1	t	øK	SW	n
15	1/2"	72,0	79,0	41,5	15,0	75,0	27,0	6
20	3/4"	72,0	79,0	41,5	16,0	75,0	32,0	6
25	1"	72,0	79,0	41,5	19,0	75,0	41,0	6
32	1¼"	72,0	91,0	48,0	21,4	85,0	50,0	8
40	1½"	83,0	108,0	56,0	21,4	103,0	55,0	8
50	2"	88,0	123,0	65,0	25,7	116,0	70,0	8

Maße in mm

n = Anzahl der Schlüsselflächen

**Clamp (Anschlussart Code 86, 88)**



DN	NPS	L	H	H1	øK	DIN 32676 Reihe A		ASME BPE	
						Code 86		Code 88	
						ød	ød1	ød	ød1
15	1/2"	115,0	79,0	41,5	75,0	16,0	34,0	9,4	25,0
20	3/4"	120,0	79,0	41,5	75,0	20,0	34,0	15,8	25,0
25	1"	125,0	79,0	41,5	75,0	26,0	50,5	22,1	50,5
32	1¼"	130,0	91,0	48,0	85,0	32,0	50,5	-	-
40	1½"	140,0	108,0	56,0	103,0	38,0	50,5	34,8	50,5
50	2"	150,0	123,0	65,0	116,0	50,0	64,0	47,5	64,0

Maße in mm

**Anbaukomponenten**



**GEMÜ 9415**

**Pneumatischer Schwenkantrieb**

Der fremdgesteuerte Kunststoff-Schwenkantrieb GEMÜ 9415 besitzt ein stabiles Kunststoffgehäuse aus glasfaserverstärktem PP. Der Antrieb dient zum Betätigen von Schwenkarmaturen wie Klappen und Kugelventile. Die Schwenkbewegung wird mittels eines Steuerkolbens über ein Steilgewinde auf die Welle übertragen (90 + 3°).

Durch eine um 90° verdrehte Montage des Stellgliedes können die Ausführungsarten „Federkraft schließend“ oder „Federkraft öffnend“ realisiert werden.



**GEMÜ 9428**

**Elektromotorischer Schwenkantrieb**

Das Produkt ist ein elektromotorisch betätigter Schwenkantrieb. Der Antrieb ist für DC oder AC Betriebsspannungen konzipiert. Eine Handnotbetätigung und eine optische Stellungsanzeige sind serienmäßig integriert. Das Drehmoment in den Endlagen ist erhöht. Das ermöglicht eine an die Armaturen angepasste Schließcharakteristik.

**GEMÜ 9411****Handhebel**

Bei dem GEMÜ 9411 handelt es sich um einen ergonomisch gestalteten, korrosionsfesten Handhebel. Dieser ist mittels integrierter Arretiervorrichtung gegen unbeabsichtigtes Verstellen geschützt.

**GEMÜ ADA/ASR****Pneumatische Universal Schwenkantriebe**

GEMÜ ADA ist ein pneumatischer, doppeltwirkender und GEMÜ ASR ein pneumatischer, einfachwirkender Schwenkantrieb. Beide arbeiten nach dem Doppelkolbenprinzip und eignen sich für den Aufbau auf Absperrklappen und Kugelhähne.

**GEMÜ DR/SC****Pneumatische Premium Schwenkantriebe**

GEMÜ DR ist ein pneumatischer, doppeltwirkender und GEMÜ SC ein pneumatischer, einfachwirkender Schwenkantrieb. Beide arbeiten nach dem Doppelkolbenprinzip und eignen sich für den Aufbau auf Absperrklappen und Kugelhähne.

**GEMÜ GDR/GSR/GDL/GSL****Pneumatische Basic Schwenkantriebe**

Die pneumatischen Basic Antriebe GEMÜ GSR und GEMÜ GDR sind rechtsdrehende Schwenkantriebe für Auf/Zu Anwendungen, GEMÜ GSL und GEMÜ GDL linksdrehende. Die Antriebe sind jeweils in einfachwirkender Ausführung (GEMÜ GSR, GEMÜ GSL) oder doppeltwirkender Ausführung (GEMÜ GDR, GEMÜ GDL) erhältlich. Mit genormtem Anschluss für Vorsteuerventile, Stellungsrückmeldung nach NAMUR VDI/VDE 3845, sowie Flanschanschluss nach ISO 5211, eignen sie sich für den Aufbau auf Absperrklappen und Kugelhähne.



GEMÜ Gebr. Müller Apparatebau GmbH & Co. KG  
Gert-Müller-Platz 1 D-74635 Kupferzell  
Tel. +49 (0)7940 123-0 · info@gemue.de  
www.gemu-group.com