

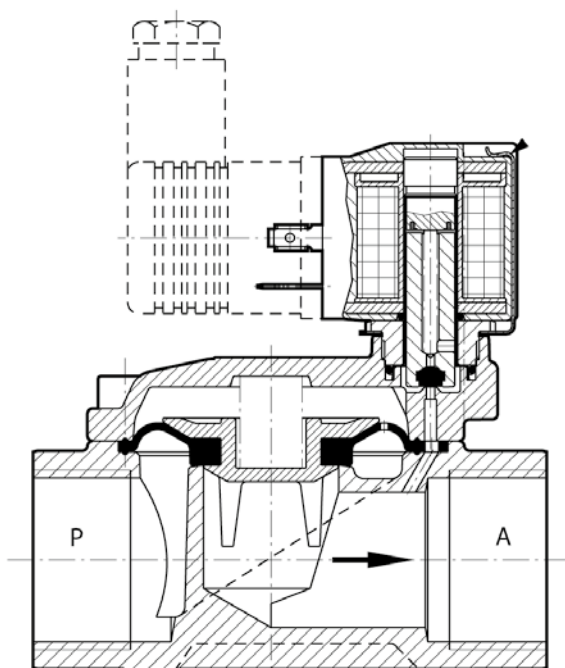
## 结构

辅助控制的 2 位 2 通电磁阀 GEMÜ 8258 拥有一个黄铜或不锈钢制成的阀体。可拆式磁体拥有一个由玻璃纤维强化的环氧树脂包裹的线圈。所有接触介质的部件由不锈钢、NBR、PVDF 或黄铜制成。电气连接通过一个符合 DIN EN 175301-803 A 型的设备插座实现。线圈采用符合标准的绝缘等级 F。阀门适合惰性介质如空气、水和油。

## 优点

- 较小的输入功率
- 高流通能力
- 柔和的关闭动作
- 较小的最小压差
- 简单紧凑的结构
- 简易和无需工具的磁铁更换 (**Click-on®**)
- 可选手动紧急操纵装置
- 可提供可选的根据 ATEX 的防爆磁铁
- 根据 DIN EN 60730-2-8, 型号检查至 DN 25
- 提供可选固定角铁 (未预安装)
- NPT 螺纹可用

断面图 GEMÜ 8258



P = 输入端, A = 输出端



## 技术参数

### 工作介质

惰性的、气态和液态的，不会对相应的外壳和密封材质的物理和化学特性造成负面影响的介质。

### 最大允许的工作介质粘度

25 mm<sup>2</sup>/s (cSt)

提示：介质有污染时建议预先安装污物箱 (可查询)

### 允许的工作介质温度

-10...+ 90 °C

更高的温度可查询。

### 环境温度

-10...+ 50 °C

### 安装位置

任意，最好磁铁垂直向上

### 输入功率

#### 交流电运行模式：

吸合

DN 8 - 50	控制方式 1	15 VA
DN 8 - 25	控制方式 2	15 VA
DN 32 - 50	控制方式 2	45 VA

保持

DN 8 - 50	控制方式 1	12 VA
DN 8 - 25	控制方式 2	12 VA
DN 32 - 50	控制方式 2	35 VA

#### 直流电运行模式：

吸合

DN 8 - 50	控制方式 1	8 W
DN 8 - 25	控制方式 2	8 W
DN 32 - 50	控制方式 2	18 W

保持

DN 8 - 50	控制方式 1	7 W
DN 8 - 25	控制方式 2	7 W
DN 32 - 50	控制方式 2	17 W

### 保护等级

IP 65 (带设备插座)

### 允许的电压偏差

±10 % 根据 VDE 0580

### 接通持续时间

100 % ED

公称内径	螺纹套接头		工作压力* [bar]		K <sub>V</sub> 值	重量
DN	DIN ISO 228 代码 1	NPT 代码 31	控制方式 常闭 代码 1	控制方式 常开 代码 2	[m <sup>3</sup> /h]	[kg]
8	G 1/4	1/4" NPT	0,1 - 16	0,1 - 16	1,9	0,47
10	G 3/8	3/8" NPT	0,1 - 16	0,1 - 16	3,0	0,45
15	G 1/2	1/2" NPT	0,1 - 16	0,1 - 16	3,8	0,50
20	G 3/4	3/4" NPT	0,1 - 16	0,1 - 16	6,1	0,65
25	G 1	1" NPT	0,1 - 16	0,1 - 16	9,5	0,95
32	G 1 1/4	1 1/4" NPT	0,1 - 10	0,1 - 16	23,0	2,73
40	G 1 1/2	1 1/2" NPT	0,1 - 10	0,1 - 16	25,0	2,53
50	G 2	2" NPT	0,1 - 10	0,1 - 16	41,0	3,85

\* 工作压力适用于出口空闲时。在封闭系统内输入端和输出端之间的 Δp 必须至少为 0.1 bar。

DN 32-50：更高的工作压力可查询。

### 布线说明

特殊布线请咨询。使用电子开关和附加布线时要注意通过适当的设计避免不允许的剩余电流。

### 固定角铁订购数据 (包括固定螺栓)

公称内径	商品代号	订货号
DN 8 - 15	8258 000 P 12	88293212
DN 20	8258 000 P 20	88293213
DN 25	8258 000 P 25	88293214
DN 32 - 40	8258 000 P 40	88293215
DN 50	8258 000 P 50	88293216

## 订购数据

阀体结构	代码
双向直通体	D
接头	代码
螺纹套 DIN ISO 228	1
螺纹套 NPT	31
阀体材质	代码
Ms, 黄铜	12
不锈钢 (1.4408)	37
密封材质	代码
NBR (丁腈橡胶 N)	2
FPM	4
EPDM	14
控制方式	代码
常闭 (NC)	1
常开 (NO)	2

连接电压	代码

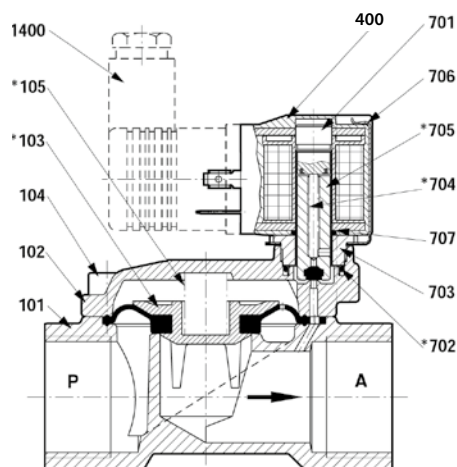
电网频率	代码
50 Hz	50
60 Hz	60
DC	DC

可选规格	K 编号
常闭, 带手动紧急操纵装置	6005
保护等级磁铁 II 2 G EEx m II T4 标志 ATEX  II 2 D T130 °C	6419
符合 ATEX 或 US 规定的其它规格可查询	

电压 / 频率可用性		
AC	24 V AC	50 / 60 Hz
	110 V AC	50 / 60 Hz
	230 V AC	50 / 60 Hz
DC	24 V DC	-

订购示例	8258	25	D	1	12	2	1	230	50	6005
型号	8258									
公称内径		25								
阀体结构 (代码)			D							
连接方式 (代码)				1						
阀体材质 (代码)					12					
密封材质 (代码)						2				
控制方式 (代码)							1			
连接电压 (代码)								230		
电网频率 (代码)									50	
可选规格 (K 编号)										6005

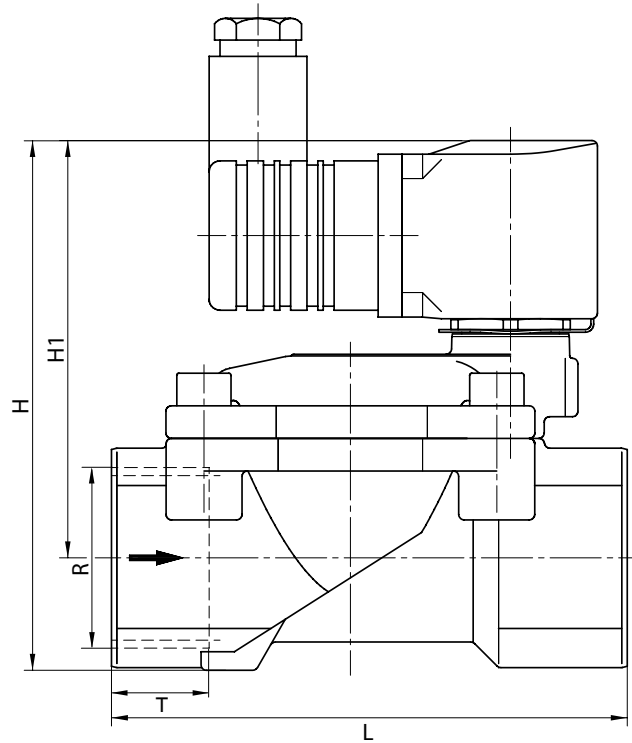
## 备件



- 101 阀门外壳
- 102 阀门外壳盖
- \*103 膜片
- 104 圆柱头螺栓
- \*105 压缩弹簧
- 400 磁体
- 701 磁销
- \*702 O 形环
- 703 螺丝件
- \*704 压缩弹簧
- \*705 衔铁
- 706 弹簧夹
- 707 O 形环
- 1400 设备插座 (在随附包中)

所有用 \* 标记的部件都包含在易损件套件中。订购备件时请提供完整的阀门订购编号。

## GEMÜ 8258 尺寸



GEMÜ 8258 阀体尺寸 [mm]

DN	L	控制方式 1 常闭		控制方式 2 常开		螺纹套 DIN ISO 接头代码 1		螺纹套 NPT 接头代码 31	
		H	H1	H	H1	R	T	R	T
8	60	78,5	67,0	78,5	67,0	G 1/4	12	1/4" NPT	10,0
10	60	78,5	67,0	78,5	67,0	G 3/8	12	3/8" NPT	10,5
15	67	81,0	67,0	81,0	67,0	G 1/2	14	1/2" NPT	13,5
20	80	88,0	71,5	88,0	71,5	G 3/4	16	3/4" NPT	14,0
25	95	97,5	77,0	97,5	77,0	G 1	18	1" NPT	17,0
32	132	124,5	95,5	142	113,0	G 1 1/4	20	1 1/4" NPT	17,0
40	132	124,5	95,5	142	113,0	G 1 1/2	22	1 1/2" NPT	17,0
50	160	142,5	108,0	160	125,5	G 2	24	2" NPT	17,5

更多电磁阀、配件和其它产品，请参见我们的产品目录和价格表。  
欢迎您联系我们。

**GEMÜ**® VALVES, MEASUREMENT  
AND CONTROL SYSTEMS

