

DAS EFFEKTIVE MEMBRANVENTIL

# GEMÜ D41

mit Stellungsrückmelder GEMÜ 12A0



## PRODUKTBESCHREIBUNG

Das pneumatisch betätigte Membranventil GEMÜ D41 ist für den Einsatz in sterilen Anwendungsbereichen konzipiert. Die Membrane trennt den Antrieb hermetisch vom Betriebsmedium. Das Ventil GEMÜ D41 mit EasyLock Technologie wird komplett ohne lose Bauteile über ein zentrales Getriebe montiert.

## ANWENDUNGSBEREICHE



Biotechnologie



Pharmazie



Kosmetik

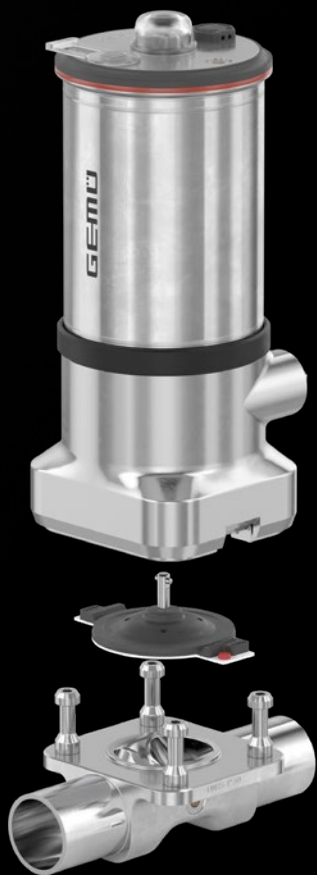


Nahrungsmittel &  
Getränke

**GEMÜ**



[leap.gemu-group.com](http://leap.gemu-group.com)

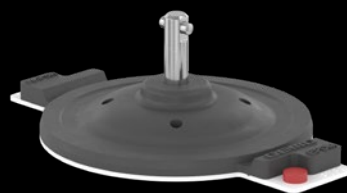


## SEKUNDENSCHNELLE WARTUNG

Innovative EasyLock Technologie ohne lose Bauteile ermöglicht kürzere Wartungszeiten, verringert Fehleranfälligkeit und minimiert Kosten – für schnelle Verfügbarkeit und störungsfreien Betrieb.

## NEUE MEMBRANTECHNOLOGIE

Wartungsarme Membrane mit gleichmäßiger Kennlinie verlängert Wartungszyklen und verbessert die Regelgenauigkeit – zur maximalen Anlagenverfügbarkeit sowie -sicherheit.



## HOHE FLEXIBILITÄT

Einfache Automatisierbarkeit sowie intuitive Handhabung der Automatisierungsmodule bei Montage, Inbetriebnahme und Nutzung – zur Prozess erleichterung im Betrieb.

## OPTIMIERTES KÖRPERDESIGN

Gewichts- und strömungsoptimiertes Design senkt Energiebedarf, schützt empfindliche Medien und steigert die Leistung – für kürzere Stillstände und reduzierte Investitionen.



GEMÜ D41 mit intelligentem Stellungsrückmelder GEMÜ 12A0



GEMÜ D41 mit multifunktionaler Ventilansteuerung GEMÜ 44A0

