

GEMÜ 687

Vanne à membrane à commande pneumatique



Caractéristiques

- Étanchéité hermétique entre le fluide et l'actionneur
- Compatible avec les cycles de CIP/SIP
- Convient aux fluides abrasifs et chargés de particules
- Corps inox adapté à un environnement corrosif
- Nombreuses possibilités d'adaptation de composants à monter et d'accessoires

Description

La vanne à membrane 2/2 voies GEMÜ 687 dispose d'un actionneur pneumatique à membrane nécessitant peu d'entretien. La vanne possède une rehausse métallique. Cette vanne est disponible avec les fonctions de commande « Normalement fermée (NF) », « Normalement ouverte (NO) » et « Double effet (DE) ».

Détails techniques

- **Température du fluide:** -30 à 130 °C
- **Température de stérilisation:** max. 150 °C
- **Température ambiante:** -10 jusqu'à 60 °C
- **Pression de service :** 0 jusqu'à 10 bar
- **Diamètres nominaux :** DN 10 à 100
- **Formes de corps :** Corps à passage en ligne | Corps à passage en ligne à poids et Kv optimisés | Corps de la vanne du réservoir | Corps en T
- **Types de raccordement :** Bride | Clamp | Embout | Filetage
- **Normes de raccordement:** ANSI | ASME | BS | DIN | EN | ISO | JIS | NPT | SMS
- **Matériaux du corps:** (316L), matériau forgé (904L), matériau forgé I, matériau de moulage de précision I, matériau de moulage de précision avec revêtement PFA I 1.4408, inox de fonderie I 1.4435 (BN2), inox forgé I EN-GJS-400-18-LT (GGG 40.3), revêtu PFA I EN-GJS-400-18-LT (GGG 40.3), revêtu PP I EN-GJS-400-18-LT, revêtu ébonite
- **Matériaux de membrane :** EPDM | FKM | PTFE | PTFE / PVDF / EPDM | PTFE/EPDM
- **Conformités:** 3A | ATEX | Belgaqua | CRN | EAC | FDA | FMEDA | Oxygène | Règlement (CE) N° 1935/2004 | Règlement (UE) n° 10/2011 | TA-Luft | USP

Données techniques en fonction de la configuration respective

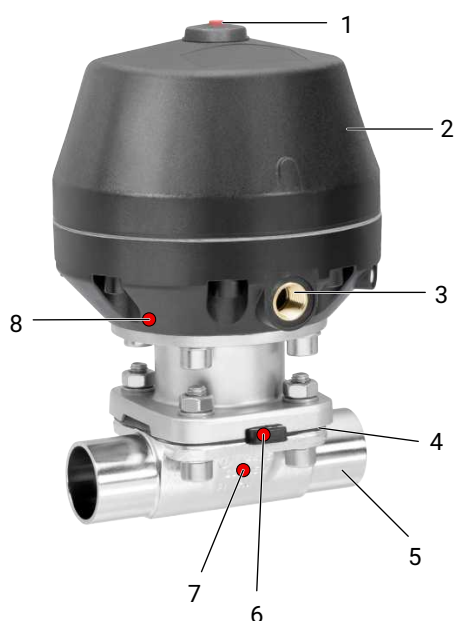


Informations
complémentaires
Webcode: GW-687



Description du produit

Conception



Repère	Désignation	Matériaux
1	Indicateur de position	
2	Actionneur à membrane	Fonte grise, PP renforcé
3	Raccordement d'air	
4	Membrane	EPDM FKM PTFE/EPDM (une pièce, deux pièces) PTFE/PVDF/EPDM (trois pièces)
5	Corps de vanne	EN-GJS-400-18-LT (GGG 40.3) revêtu PFA EN-GJS-400-18-LT (GGG 40.3) revêtu PP EN-GJS-400-18-LT (GGG 40.3) revêtu ébonite 1.4408, inox de fonderie 1.4408, revêtu PFA 1.4435 (F316L), inox forgé 1.4435 (BN2), inox forgé, Δ Fe < 0,5 % 1.4435, inox de fonderie 1.4539, inox forgé
6	Puce RFID CONEXO membrane (voir informations sur Conexo)	
7	Puce RFID CONEXO corps (voir informations sur Conexo)	
8	Puce RFID CONEXO actionneur (voir informations sur Conexo)	

GEMÜ CONEXO

L'interaction entre des composants de vanne dotés de puces RFID et l'infrastructure informatique correspondante procure un renforcement actif de la sécurité de process.



Ceci permet d'assurer, grâce aux numéros de série, une parfaite traçabilité de chaque vanne et de chaque composant de vanne important, tel que le corps, l'actionneur, la membrane et même les composants d'automatisation, dont les données sont par ailleurs lisibles à l'aide du lecteur RFID, le CONEXO Pen. La CONEXO App, qui peut être installée sur des terminaux mobiles, facilite et améliore le processus de qualification de l'installation et rend le processus d'entretien plus transparent tout en permettant de mieux le documenter. Le technicien de maintenance est activement guidé dans le plan de maintenance et a directement accès à toutes les informations relatives aux vannes, comme les relevés de contrôle et les historiques de maintenance. Le portail CONEXO, l'élément central, permet de collecter, gérer et traiter l'ensemble des données.

Vous trouverez des informations complémentaires sur GEMÜ CONEXO à l'adresse :

www.gemu-group.com/conexo

Commande

GEMÜ Conexo doit être commandé séparément avec l'option de commande « CONEXO ».

Configurations possibles

Les combinaisons qui ne sont pas mentionnées parmi les configurations possibles peuvent être vérifiées via le configurateur dans la boutique en ligne GEMÜ.

Configuration possible des états de surface

États de surface intérieure pour les corps forgés et les corps de bloc usinés ¹⁾

Surfaces intérieures en contact avec le fluide	Polies mécaniquement ²⁾		Électropolies	
	Classe d'hygiène DIN 11866	Code	Classe d'hygiène DIN 11866	Code
Ra ≤ 0,80 µm	H3	1502	HE3	1503
Ra ≤ 0,60 µm	-	1507	-	1508
Ra ≤ 0,40 µm	H4	1536	HE4	1537
Ra ³⁾ ≤ 0,25 µm	H5	1527	HE5	1516

Surfaces intérieures en contact avec le fluide selon ASME BPE 2016 ⁴⁾	Polies mécaniquement ²⁾		Électropolies	
	Désignation de surface ASME BPE	Code	Désignation de surface ASME BPE	Code
Ra Max. = 0,76 µm	SF3	SF3	-	-
Ra Max. = 0,64 µm	SF2	SF2	SF6	SF6
Ra Max. = 0,51 µm	SF1	SF1	SF5	SF5
Ra Max. = 0,38 µm	-	-	SF4	SF4

États de surface intérieure pour les corps en inox de fonderie

Surfaces intérieures en contact avec le fluide	Polies mécaniquement ²⁾	
	Classe d'hygiène DIN 11866	Code
Ra ≤ 6,30 µm	-	1500
Ra ≤ 0,80 µm	H3	1502
Ra ⁵⁾ ≤ 0,60 µm	-	1507

Ra selon DIN EN ISO 4288 et ASME B46.1

- 1) Dans des cas particuliers, les états de surface des corps de vanne réalisés suivant les spécifications du client peuvent être restreints.
- 2) Ou toute autre finition de surface permettant d'atteindre la valeur Ra (selon ASME BPE).
- 3) La plus petite valeur Ra possible pour un diamètre interne du tuyau < 6 mm est de 0,38 µm.
- 4) En cas d'utilisation de ces surfaces, les corps portent des marquages conformes aux prescriptions de l'ASME BPE.
Les surfaces sont uniquement disponibles pour les corps de vanne réalisés avec des matériaux (par ex. matériau GEMÜ code 40, 41, F4, 44) et des raccords (par ex. raccord GEMÜ code 59, 80, 88) selon ASME BPE.
- 5) Impossible pour GEMÜ code de raccordement 59, DN 8 et GEMÜ code de raccordement 0, DN 4.

Configuration possible du corps de vanne

Embout

MG	DN	Forme de corps D																	
		Code raccordement ¹⁾																	
		0	16	17	18	35	36	37	55	59	60	63	64	65					
		Code matériau ²⁾																	
		40, 42, 44, A1, A3, F4	40, 42, 44, A1, A3, F4	C3	40, 42, 44, A1, A3, F4	40, 42, 44, A1, A3, F4	40, 42, 44, A1, A3, F4	40, 42, 44, A1, A3, F4	40, 42, 44, A1, A3, F4	C3	40, 42, 44, A1, A3, F4	40, 42, 44, A1, A3, F4	C3	40, 42, 44, A1, A3, F4	40, 42, 44, A1, A3, F4	40, 42, 44, A1, A3, F4	40, 42, 44, A1, A3, F4	40, 42, 44, A1, A3, F4	
10	10	-	X	X	X	X	X	-	X	-	-	X	-	X	X	X	X	-	X
	15	X	X	X	X	X	X	-	X	-	-	X	-	X	X	X	X	X	X
	20	-	-	-	-	-	-	-	-	-	-	X	X	X	-	-	-	-	-
25	15	X	X	X	X	X	X	-	X	-	-	-	-	-	X	X	X	X	X
	20	X	X	X	X	X	X	-	X	-	-	X	X	X	X	X	X	X	X
	25	X	X	X	X	X	X	X	X	X	-	X	X	X	X	X	X	X	X
40	32	X	X	X	X	X	X	X	X	-	X	-	-	-	X	X	X	X	X
	40	X	X	X	X	X	X	X	X	X	-	X	X	X	X	X	X	X	X
50	50	X	X	X	X	X	X	X	X	X	-	X	X	X	X	X	X	X	X
	65	-	-	-	-	-	X	-	-	-	X	-	-	X	-	-	-	-	-
80	65	-	-	-	X	-	X	X	-	X	-	-	X	-	X	X	X	X	X
	80	-	-	-	X	-	X	X	-	X	-	-	X	-	X	X	X	X	X
100	100	-	-	-	X	-	X	X	-	X	-	-	X	-	X	X	X	X	X

MG = taille de membrane, X = standard

1) Type de raccordement

Code 0 : Raccord DIN

Code 16 : Raccords DIN EN 10357 série B (édition 2014 ; anciennement DIN 11850 série 1)

Code 17 : Embout EN 10357 série A / DIN 11866 série A auparavant DIN 11850 série 2

Code 18 : Raccord DIN 11850 série 3

Code 35 : Raccord JIS-G 3447

Code 36 : Raccord JIS-G 3459 Schedule 10s

Code 37 : Raccord SMS 3008

Code 55 : Raccords BS 4825, partie 1

Code 59 : Embout ASME BPE / DIN EN 10357 série C (à partir de l'édition 2022) / DIN 11866 série C

Code 60 : Embout ISO 1127 / DIN EN 10357 série C (édition 2014) / DIN 11866 série B

Code 63 : Raccords ANSI/ASME B36.19M Schedule 10s

Code 64 : Raccords ANSI/ASME B36.19M Schedule 5s

Code 65 : Raccord ANSI/ASME B36.19M Schedule 40s

2) Matériau du corps de vanne

Code 40 : 1.4435 (F316L), inox forgé

Code 42 : 1.4435 (BN2), inox forgé, Δ Fe < 0,5 %

Code C3 : 1.4435, inox de fonderie

Code F4 : 1.4539 / UNS N08904, inox forgé

Code A1 : 3.7035, titane

Configurations possibles

MG	DN	Forme de corps F
		Code raccordement ¹⁾ 59
		Code matériau ²⁾ 40
80	65	X
	80	X
100	100	X

MG = taille de membrane

X = Standard

1) **Type de raccordement**

Code 59 : Embout ASME BPE / DIN EN 10357 série C (à partir de l'édition 2022) / DIN 11866 série C

2) **Matériau du corps de vanne**

Code 40 : 1.4435 (F316L), inox forgé

Raccord à visser

MG	DN	Forme de corps D		
		Code raccordement ¹⁾		
		1	31	6, 6K
		Code matériau ²⁾		
		37	37	40, 42
10	10	-	-	W
	12	X	-	-
	15	X	-	W
25	15	X	X	W
	20	X	X	W
	25	X	X	W
40	32	X	X	W
	40	X	X	W
50	50	X	X	W
80	65	-	-	W
	80	-	-	W
100	100	-	-	W

MG = taille de membrane, X = standard

W = construction soudée

1) **Type de raccordement**

Code 1 : Orifice taraudé DIN ISO 228

Code 31 : NPT filetage intérieur

Code 6 : Raccord fileté DIN 11851

Code 6K : Raccord conique et écrou d'accouplement DIN 11851

2) **Matériau du corps de vanne**

Code 37 : 1.4408, inox de fonderie

Code 40 : 1.4435 (F316L), inox forgé

Code 42 : 1.4435 (BN2), inox forgé, $\Delta Fe < 0,5 \%$

Bride

MG	DN	Forme de corps D							
		Code raccordement ¹⁾							
		8		34	38	39			
		Code matériau ²⁾							
	17, 18, 39, 83	40, 42	C3	39	17, 18 ³⁾ , 39, 83	17, 18, 39, 83	40, 42	C3	
25	15	X	W	W	X	-	X	W	W
	20	X	W	W	X	X	X	W	W
	25	X	W	W	X	X	X	W	W
40	32	X	W	W	X	-	X	W	W
	40	X	W	W	X	X	X	W	W
50	50	X	W	W	X	X	X	W	W
80	65	-	W	-	-	-	-	W	-
	80	X	W	-	-	X	X	W	-
100	100	X	W	-	-	X	X	W	-

MG = taille de membrane, X = standard

W = construction soudée

1) Type de raccordement

Code 8 : Bride EN 1092, PN 16, forme B, dimensions face-à-face FAF EN 558 série 1, ISO 5752, série de base 1, dimensions uniquement pour forme de corps D

Code 34 : Bride JIS B2220, 10K, RF, Longueur FTF EN 558 série 1, ISO 5752, série de base 1, Longueur uniquement pour boîtier de forme D

Code 38 : Bride ANSI Class 150 RF, dimensions face-à-face FAF MSS SP-88, dimensions uniquement pour forme de corps D

Code 39 : Bride ANSI Class 125/150 RF, dimensions face-à-face FAF EN 558 série 1, ISO 5752, série de base 1, dimensions uniquement pour forme de corps D

2) Matériau du corps de vanne

Code 17 : EN-GJS-400-18-LT (GGG 40.3), revêtement PFA

Code 18 : EN-GJS-400-18-LT (GGG 40.3), revêtement PP

Code 39 : 1.4408, revêtement PFA

Code 40 : 1.4435 (F316L), inox forgé

Code 42 : 1.4435 (BN2), inox forgé, $\Delta Fe < 0,5 \%$

Code 83 : EN-GJS-400-18-LT (GGG 40.3), revêtement en caoutchouc dur

Code C3 : 1.4435, inox de fonderie

3) Sur demande

Clamp

MG	DN	Forme de corps D																	
		Code raccordement ¹⁾																	
		80, 8P		82		84		86		88, 8T		8A		8E		8F		8H	
		Code matériau ²⁾																	
		40, 42	F4	40, 42	F4	40, 42	F4	40, 42	F4	40, 42	F4	40, 42	F4	40, 42	F4	40, 42	F4	40, 42	F4
10	10	K	W	K	W	-	-	W	W	-	-	K	W	-	-	-	-	K	W
	15	K	W	W	W	K	W	W	W	K	W	K	W	-	-	-	-	K	W
	20	K	W	-	-	K	W	-	-	K	W	-	-	-	-	-	-	-	-
25	15	K	K	W	W	K	K	W	W	K	K	K	K	-	-	-	-	K	W
	20	K	K	K	W	K	K	W	W	K	K	K	K	-	-	-	-	-	-
	25	K	W	K	W	-	-	W	W	K	W	K	W	K	W	K	W	-	-
40	32	-	-	W	W	-	-	W	W	-	-	K	K	K	K	K	K	-	-
	40	K	K	W	W	-	-	W	W	K	K	K	K	K	K	K	K	-	-
50	50	K	K	W	W	-	-	W	W	K	K	K	K	K	K	K	K	-	-
	65	W	W	-	-	-	-	-	-	W	W	-	-	W	W	W	W	-	-
80	65	K	-	K	-	-	-	K	-	K	-	K	-	K	-	K	-	-	-
	80	K	-	W	-	-	-	W	-	K	-	W	-	K	-	K	-	-	-
100	100	W	-	W	-	-	-	W	-	W	-	W	-	W	-	W	-	-	-

MG = taille de membrane

K = Raccords usinés dans la masse (pas de soudure)

W = construction soudée

1) Type de raccordement

Code 80 : Clamp ASME BPE, dimensions face-à-face FAF ASME BPE, dimensions uniquement pour forme de corps D

Code 82 : Clamp DIN 32676 série B, longueur FTF EN 558 série 7, longueur uniquement pour boîtier de forme D

Code 84 : Clamp pour tube BS 4825 partie 1, DN 15 et DN 20, clamp diamètre extérieur 25,0 mm, dimensions face-à-face FAF uniquement pour forme de corps D selon EN 558 série 7

Code 86 : Clamp DIN 32676 série A

Code 88 : Clamp ASME BPE, pour tube ASME BPE, dimensions face-à-face FAF EN 558 série 7, dimensions uniquement pour forme de corps D

Code 8A : Clamp DIN 32676 série A, Longueur FTF selon EN 558 série 7, Longueur uniquement pour boîtier de forme D

Code 8E : Clamp ISO 2852 for tube ISO 2037, Clamp SMS 3017 for tube SMS 3008 Length FTF EN 558 series 7, Length only for case shape D

Code 8F : Clamp IDF/ISO, pour tube JIS-G 3447 dimensions face-à-face FAF EN 558 série 7, dimensions uniquement pour forme de corps D

Code 8H : Clamp IDF/ISO, pour tube JIS-G 3459 dimensions face-à-face FAF EN 558 série 7, dimensions uniquement pour forme de corps D

Code 8P : Clamp DIN 32676 série C, dimensions face-à-face FAF ASME BPE, dimensions uniquement pour forme de corps D

Code 8T : Clamp DIN 32676 série C, dimensions face-à-face FAF EN 558 série 7, dimensions uniquement pour forme de corps D

2) Matériau du corps de vanne

Code 40 : 1.4435 (F316L), inox forgé

Code 42 : 1.4435 (BN2), inox forgé, $\Delta Fe < 0,5 \%$

Code F4 : 1.4539 / UNS N08904, inox forgé

Configurations possibles

MG	DN	Forme de corps F	
		Code raccordement ¹⁾	
		80, 8P	88, 8T
		Code matériau ²⁾	
		40	40
80	65	W	W
	80	W	W
100	100	W	W

MG = taille de membrane

K = Raccords usinés dans la masse (pas de soudure)

W = construction soudée

1) Type de raccordement

Code 80 : Clamp ASME BPE, dimensions face-à-face FAF ASME BPE, dimensions uniquement pour forme de corps D & F

Code 88 : Clamp ASME BPE, pour tube ASME BPE, dimensions face-à-face FAF EN 558 série 7, dimensions uniquement pour forme de corps D & F

Code 8P : Clamp DIN 32676 série C, dimensions face-à-face FAF ASME BPE, dimensions uniquement pour forme de corps D & F

Code 8T : Clamp DIN 32676 série C, dimensions face-à-face FAF EN 558 série 7, dimensions uniquement pour forme de corps D & F

2) Matériau du corps de vanne

Code 40 : 1.4435 (F316L), inox forgé

Raccords aseptiques

MG	DN	Forme de corps D								
		Code raccordement ¹⁾								
		Bride			Raccord à visser			Clamp		
		A1, A2	A4, A5	A7, A8	C1, C2	C4, C5	C7, C8	E1, E2	E4, E5	E7, E8
Code matériau 40, 42 ²⁾										
10	10	X	X	-	X	X	-	X	X	-
	15	X	X	X	X	X	X	X	X	X
	20	-	-	X	-	-	X	-	-	X
25	15	X	X	X	X	X	X	X	X	X
	20	X	X	X	X	X	X	X	X	X
	25	X	X	X	X	X	X	X	X	X
40	32	X	X	-	X	X	-	X	X	-
	40	X	X	X	X	X	X	X	X	X
50	50	X	X	X	X	X	X	X	X	X
	65	-	-	X	-	-	X	-	-	X
80	65	X	X	X	X	X	X	X	X	X
	80	X	X	X	X	X	X	X	X	X
100	100	X	X	X	X	-	X	X	-	X

MG = taille de membrane

1) Type de raccordement

Code A1 : Bride à rainure aseptique DIN 11864-NF, pour tube DIN 11866 serie A et EN 10357 serie A, longueur FTF EN 558 serie 1, longueur uniquement pour boîtier de forme D

Code A2 : Bride aseptique DIN 11864-BF, pour tube DIN 11866 serie A et EN 10357 serie A, longueur FTF EN 558 serie 1, longueur uniquement pour boîtier de forme D

Code A4 : Bride à rainure aseptique DIN 11864-NF, pour tube DIN 11866 serie B et EN ISO 1127, longueur FTF EN 558 serie 1, longueur uniquement pour boîtier de forme D

Code A5 : Bride aseptique DIN 11864-BF, pour tube DIN 11866 serie B et EN ISO 1127 Longueur FTF EN 558 serie 1, longueur uniquement pour boîtier de forme D

Code A7 : Bride rainurée aseptique DIN 11864-NF, pour tube DIN 11866 série C et ASME BPE, dimensions face-à-face FAF EN 558 série 1, dimensions uniquement pour forme de corps D & F

Code A8 : Bride plate aseptique DIN 11864-BF, pour tube DIN 11866 série C et ASME BPE, dimensions face-à-face FAF EN 558 série 1, dimensions uniquement pour forme de corps D & F

Code C1 : Raccord fileté aseptique DIN 11864-GS, pour tube DIN 11866 serie A et EN 10357 serie A

Code C2 : Raccord aseptique avec écrou à rainure DIN 11864-BS, pour tube DIN 11866 série A et EN 10357 série A

Code C4 : Raccord fileté aseptique DIN 11864-GS, pour tube DIN 11866 serie B et EN ISO 1127

Code C5 : Raccord aseptique avec écrou à rainure DIN 11864-BS, pour tube DIN 11866 serie B et EN ISO 1127

Code C7 : Raccord fileté aseptique DIN 11864-GS, pour tube DIN 11866 serie C et ASME BPE

Code C8 : Raccord aseptique avec écrou à rainure DIN 11864-BS, pour tube DIN 11866 serie C et ASME BPE

Code E1 : Raccord à rainure aseptique DIN 11864-NKS, pour tube DIN 11866 serie A et EN 10357 serie A, longueur FTF EN 558 serie 7, longueur uniquement pour boîtier de forme D

Code E2 : Raccord aseptique à collerette DIN 11864-BKS, pour tube DIN 11866 serie A et EN 10357 serie A, longueur FTF EN 558 serie 7, longueur uniquement pour boîtier de forme D

Code E4 : Raccord à rainure aseptique DIN 11864-NKS, pour tube DIN 11866 serie B et EN ISO 1127, longueur FTF EN 558 serie 7, longueur uniquement pour boîtier de forme D

Code E5 : Raccord aseptique à collerette DIN 11864-BKS, pour tube DIN 11866 serie B et EN ISO 1127, longueur FTF EN 558 serie 7, longueur uniquement pour boîtier de forme D

Code E7 : Embout de serrage cannelé aseptique DIN 11864-NKS, pour tube DIN 11866 série C / ASME BPE, dimensions face-à-face FAF EN 558 série 7, dimensions uniquement pour forme de corps D & F

Code E8 : Embout de serrage à plat aseptique DIN 11864-BKS, pour tube DIN 11866 série C / ASME BPE, dimensions face-à-face FAF EN 558 série 7, dimensions uniquement pour forme de corps D & F

2) Matériau du corps de vanne

Code 40 : 1.4435 (F316L), inox forgé

Code 42 : 1.4435 (BN2), inox forgé, Δ Fe < 0,5 %

Configurations possibles

MG	DN	Forme de corps F		
		Code raccordement ¹⁾		
		Bride	Raccord à visser	Clamp
		A7, A8	C7, C8	E7, E8
		Code matériau ²⁾		
		40		
80	65	W	W	W
	80	W	W	W
100	100	W	W	W

MG = taille de membrane

W = construction soudée

1) Type de raccordement

Code A7 : Bride rainurée aseptique DIN 11864-NF, pour tube DIN 11866 série C et ASME BPE, dimensions face-à-face FAF EN 558 série 1, dimensions uniquement pour forme de corps D & F

Code A8 : Bride plate aseptique DIN 11864-BF, pour tube DIN 11866 série C et ASME BPE, dimensions face-à-face FAF EN 558 série 1, dimensions uniquement pour forme de corps D & F

Code C7 : Raccord fileté aseptique DIN 11864-GS, pour tube DIN 11866 série C et ASME BPE

Code C8 : Raccord aseptique avec écrou à rainure DIN 11864-BS, pour tube DIN 11866 série C et ASME BPE

Code E7 : Embout de serrage cannelé aseptique DIN 11864-NKS, pour tube DIN 11866 série C / ASME BPE, dimensions face-à-face FAF EN 558 série 7, dimensions uniquement pour forme de corps D & F

Code E8 : Embout de serrage à plat aseptique DIN 11864-BKS, pour tube DIN 11866 série C / ASME BPE, dimensions face-à-face FAF EN 558 série 7, dimensions uniquement pour forme de corps D & F

2) Matériau du corps de vanne

Code 40 : 1.4435 (F316L), inox forgé

Configuration possible - conformités du produit

	Code matériau de la membrane ¹⁾	Code matériau du corps ²⁾
Denrées alimentaires		
3A	54, 5M	-
Eau potable		
Belgaqua (B)	28	37

1) Matériau de la membrane

Code 28 : EPDM

Code 54 : PTFE/EPDM une pièce

Code 5M : PTFE/EPDM deux pièces

2) Matériau du corps de vanne

Code 37 : 1.4408, inox de fonderie

Configuration possible des matériaux de membrane

MG	Élastomère	PTFE
10	4, 13, 17, 19, 28, 29	54, 5M, 71
25		54, 5M, 5Y, 71
40		54, 5M, 71
50		54, 5M, 71
80		54, 5M, 71
100		54, 5M, 71

Données pour la commande

Les données pour la commande offrent un aperçu des configurations standard.

Contrôler la configuration possible avant de passer commande. Autres configurations sur demande.

Codes de commande

1 Type	Code
Vanne à membrane, à commande pneumatique, actionneur en plastique, rehausse en inox	687

2 DN	Code
DN 10	10
DN 12	12
DN 15	15
DN 20	20
DN 25	25
DN 32	32
DN 40	40
DN 50	50
DN 65	65
DN 80	80
DN 100	100

3 Forme de corps	Code
Corps de vidange au sol	B
Forme du corps code B : configurations et dimensions sur demande	
Corps à passage en ligne à double voie	D
Corps de vanne 2 voies, à débit et poids optimisés	F
Corps en T	T
Forme du corps code T : dimensions sur demande	

4 Type de raccordement	Code
Embout	
Raccord DIN	0
Raccords DIN EN 10357 série B (édition 2014 ; anciennement DIN 11850 série 1)	16
Embout EN 10357 série A / DIN 11866 série A auparavant DIN 11850 série 2	17
Raccord DIN 11850 série 3	18
Embout JIS-G 3459 Schedule 5s	32
Raccord JIS-G 3447	35
Raccord JIS-G 3459 Schedule 10s	36
Raccord SMS 3008	37
Raccords BS 4825, partie 1	55
Embout ASME BPE / DIN EN 10357 série C (à partir de l'édition 2022) / DIN 11866 série C	59
Embout ISO 1127 / DIN EN 10357 série C (édition 2014) / DIN 11866 série B	60
Raccords ANSI/ASME B36.19M Schedule 10s	63
Raccords ANSI/ASME B36.19M Schedule 5s	64
Raccord ANSI/ASME B36.19M Schedule 40s	65
Raccord à visser	
Orifice taraudé DIN ISO 228	1

4 Type de raccordement	Code
NPT filetage intérieur	31
Raccord fileté DIN 11851	6
Raccord conique et écrou d'accouplement DIN 11851	6K
Bride	
Bride EN 1092, PN 16, forme B, dimensions face-à-face FAF EN 558 série 1, ISO 5752, série de base 1, dimensions uniquement pour forme de corps D	8
Bride JIS B2220, 10K, RF, Longueur FTF EN 558 série 1, ISO 5752, série de base 1, Longueur uniquement pour boîtier de forme D	34
Bride ANSI Class 150 RF, dimensions face-à-face FAF MSS SP-88, dimensions uniquement pour forme de corps D	38
Bride ANSI Class 125/150 RF, dimensions face-à-face FAF EN 558 série 1, ISO 5752, série de base 1, dimensions uniquement pour forme de corps D	39
Clamp	
Clamp ASME BPE, dimensions face-à-face FAF ASME BPE, dimensions uniquement pour forme de corps D & F	80
Clamp DIN 32676 série B, longueur FTF EN 558 série 7, longueur uniquement pour boîtier de forme D	82
Clamp pour tube BS 4825 partie 1, DN 15 et DN 20, clamp diamètre extérieur 25,0 mm, dimensions face-à-face FAF uniquement pour forme de corps D selon EN 558 série 7	84
Clamp DIN 32676 série A	86
Clamp ASME BPE, pour tube ASME BPE, dimensions face-à-face FAF EN 558 série 7, dimensions uniquement pour forme de corps D & F	88
Clamp DIN 32676 série A, Longueur FTF selon EN 558 série 7, Longueur uniquement pour boîtier de forme D	8A
Clamp IDF/ISO, pour tube JIS-G 3459 dimensions face-à-face FAF EN 558 série 7, dimensions uniquement pour forme de corps D	8H
Clamp ISO 2852 for tube ISO 2037, Clamp SMS 3017 for tube SMS 3008 Length FTF EN 558 series 7, Length only for case shape D	8E
Clamp IDF/ISO, pour tube JIS-G 3447 dimensions face-à-face FAF EN 558 série 7, dimensions uniquement pour forme de corps D	8F
Clamp DIN 32676 série C, dimensions face-à-face FAF ASME BPE, dimensions uniquement pour forme de corps D & F	8P

4 Type de raccordement	Code
Clamp DIN 32676 série C, dimensions face-à-face FAF EN 558 série 7, dimensions uniquement pour forme de corps D & F	8T
Raccords aseptiques	
Bride	
Bride à rainure aseptique DIN 11864-NF, pour tube DIN 11866 série A et EN 10357 série A, longueur FTF EN 558 série 1, longueur uniquement pour boîtier de forme D	A1
Bride aseptique DIN 11864-BF, pour tube DIN 11866 série A et EN 10357 série A, longueur FTF EN 558 série 1, longueur uniquement pour boîtier de forme D	A2
Bride à rainure aseptique DIN 11864-NF, pour tube DIN 11866 série B et EN ISO 1127, longueur FTF EN 558 série 1, longueur uniquement pour boîtier de forme D	A4
Bride aseptique DIN 11864-BF, pour tube DIN 11866 série B et EN ISO 1127 Longueur FTF EN 558 série 1, longueur uniquement pour boîtier de forme D	A5
Bride rainurée aseptique DIN 11864-NF, pour tube DIN 11866 série C et ASME BPE, dimensions face-à-face FAF EN 558 série 1, dimensions uniquement pour forme de corps D & F	A7
Bride plate aseptique DIN 11864-BF, pour tube DIN 11866 série C et ASME BPE, dimensions face-à-face FAF EN 558 série 1, dimensions uniquement pour forme de corps D & F	A8
Raccord à visser	
Raccord fileté aseptique DIN 11864-GS, pour tube DIN 11866 série A et EN 10357 série A	C1
Raccord aseptique avec écrou à rainure DIN 11864-BS, pour tube DIN 11866 série A et EN 10357 série A	C2
Raccord fileté aseptique DIN 11864-GS, pour tube DIN 11866 série B et EN ISO 1127	C4
Raccord aseptique avec écrou à rainure DIN 11864-BS, pour tube DIN 11866 série B et EN ISO 1127	C5
Raccord fileté aseptique DIN 11864-GS, pour tube DIN 11866 série C et ASME BPE	C7
Raccord aseptique avec écrou à rainure DIN 11864-BS, pour tube DIN 11866 série C et ASME BPE	C8
Clamp	
Raccord à rainure aseptique DIN 11864-NKS, pour tube DIN 11866 série A et EN 10357 série A, longueur FTF EN 558 série 7, longueur uniquement pour boîtier de forme D	E1
Raccord aseptique à collerette DIN 11864-BKS, pour tube DIN 11866 série A et EN 10357 série A, longueur FTF EN 558 série 7, longueur uniquement pour boîtier de forme D	E2
Raccord à rainure aseptique DIN 11864-NKS, pour tube DIN 11866 série B et EN ISO 1127, longueur FTF EN 558 série 7, longueur uniquement pour boîtier de forme D	E4
Raccord aseptique à collerette DIN 11864-BKS, pour tube DIN 11866 série B et EN ISO 1127, longueur FTF EN 558 série 7, longueur uniquement pour boîtier de forme D	E5

4 Type de raccordement	Code
Embout de serrage cannelé aseptique DIN 11864-NKS, pour tube DIN 11866 série C / ASME BPE, dimensions face-à-face FAF EN 558 série 7, dimensions uniquement pour forme de corps D & F	E7
Embout de serrage à plat aseptique DIN 11864-BKS, pour tube DIN 11866 série C / ASME BPE, dimensions face-à-face FAF EN 558 série 7, dimensions uniquement pour forme de corps D & F	E8

5 Matériau du corps de vanne	Code
Fonte sphéroïdale	
EN-GJS-400-18-LT (GGG 40.3), revêtement PFA	17
EN-GJS-400-18-LT (GGG 40.3), revêtement PP	18
EN-GJS-400-18-LT (GGG 40.3), revêtement en caoutchouc dur	83
Inox de fonderie	
1.4408, inox de fonderie	37
1.4408, revêtement PFA	39
1.4435, inox de fonderie	C3
Inox forgé	
1.4435 (F316L), inox forgé	40
1.4435 (316L), bloc usiné	41
1.4435 (BN2), inox forgé, Δ Fe < 0,5 %	42
1.4435 (BN2), bloc usiné, Δ Fe < 0,5 %	43
1.4539 / UNS N08904, bloc usiné	44
1.4539 / UNS N08904, inox forgé	F4

6 Matériau de la membrane	Code
Élastomère	
FKM	4
EPDM	13
EPDM	17
EPDM	19
EPDM	28
EPDM	29
PTFE	
PTFE/EPDM une pièce	54
PTFE/EPDM deux pièces	5M
PTFE/EPDM deux pièces pour corps de revêtement	5Y
PTFE/PVDF/EPDM trois pièces	71
Remarque : La membrane PTFE/EPDM (code 5M) est disponible à partir de la taille de membrane 25.	
Remarque : La membrane PTFE/EPDM (code 5Y) est disponible dans la taille de membrane 25 et peut uniquement être combinée avec les corps de vanne ayant le matériau de revêtement PFA.	
Remarque : la membrane en PTFE/PVDF/EPDM (code 71) peut uniquement être combinée avec des corps de vanne dotés du matériau de revêtement PFA.	

7 Fonction de commande	Code
Normalement fermée (NF)	1
Normalement ouverte (NO)	2

Données pour la commande

7 Fonction de commande	Code
Double effet (DE)	3
8 Version de l'actionneur	Code
DN 10 – 20, taille de membrane 10	
Taille d'actionneur B/N Raccord d'air de pilotage à 90° de la tuyauterie	B/N
DN 15 - 25, taille de membrane 25	
Taille d'actionneur F/M Raccord d'air de pilotage à 90° de la tuyauterie Pression de service et de commande adaptée	F/M
Taille d'actionneur F/N Raccord d'air de pilotage à 90° de la tuyauterie	F/N
Taille d'actionneur FRM Raccord d'air de pilotage dans le sens de la tuyauterie Pression de service et de commande adaptée	FRM
Taille d'actionneur FRN Raccord d'air de pilotage dans le sens de la tuyauterie	FRN
DN 32 - 40, taille de membrane 40	
Taille d'actionneur H/M Raccord d'air de pilotage à 90° de la tuyauterie Pression de service et de commande adaptée	H/M
Taille d'actionneur H/N Raccord d'air de pilotage à 90° de la tuyauterie	H/N
Taille d'actionneur HRM Raccord d'air de pilotage à 90° de la tuyauterie	HRM
Taille d'actionneur HRN Raccord d'air de pilotage dans le sens de la tuyauterie	HRN
DN 50 - 65, taille de membrane 50	
Taille d'actionneur J/M Raccord d'air de pilotage à 90° de la tuyauterie Pression de service et de commande adaptée	J/M
Taille d'actionneur J/N Raccord d'air de pilotage à 90° de la tuyauterie	J/N
Taille d'actionneur JRM Raccord d'air de pilotage dans le sens de la tuyauterie Pression de service et de commande adaptée	JRM
Taille d'actionneur JRN Raccord d'air de pilotage dans le sens de la tuyauterie	JRN
DN 65 - 80, taille de membrane 80	
Taille d'actionneur 4/N Raccord d'air de pilotage à 90° de la tuyauterie	4/N
Taille d'actionneur 4RN Raccord d'air de pilotage dans le sens de la tuyauterie	4RN
Taille d'actionneur 6A Raccord d'air de pilotage à 90° de la tuyauterie Pression de service et de commande adaptée	6A
Taille d'actionneur 6A2 Raccord d'air de pilotage à 90° de la tuyauterie Pression de service et de commande adaptée	6A2
DN 100, taille de membrane 100	
Taille d'actionneur 5/N Raccord d'air de pilotage à 90° de la tuyauterie	5/N
Taille d'actionneur 5RN Raccord d'air de pilotage dans le sens de la tuyauterie	5RN
Taille d'actionneur 7A Raccord d'air de pilotage à 90° de la tuyauterie Pression de service et de commande adaptée	7A

8 Version de l'actionneur	Code
Taille d'actionneur 7A3 Raccord d'air de pilotage à 90° de la tuyauterie pression de service et de commande adapté	7A3
9 Surface	Code
Ra ≤ 6,3 µm pour les surfaces en contact avec le fluide, intérieur poli mécaniquement	1500
Ra ≤ 0,8 µm pour les surfaces en contact avec le fluide, conforme à la norme DIN 11866 H3 intérieur poli mécaniquement	1502
Ra ≤ 0,8 µm pour les surfaces en contact avec le fluide, conforme à la norme DIN 11866 HE3, électropoli à l'intérieur/à l'extérieur	1503
Ra ≤ 0,6 µm pour les surfaces en contact avec le fluide, intérieur poli mécaniquement	1507
Ra ≤ 0,6 µm pour les surfaces en contact avec le fluide, électropoli à l'intérieur/à l'extérieur	1508
Ra ≤ 0,25 µm pour les surfaces en contact avec le fluide (*), conforme à la norme DIN 11866 HE5, électropoli à l'intérieur/à l'extérieur,) pour un diamètre intérieur du tube < 6 mm, Ra ≤ 0,38 µm dans le raccord	1516
Ra ≤ 0,25 µm pour les surfaces en contact avec le fluide (*), conforme à la norme DIN 11866 H5, intérieur poli mécaniquement,) pour un diamètre intérieur du tube < 6 mm, Ra ≤ 0,38 µm dans le raccord	1527
Ra ≤ 0,4 µm pour les surfaces en contact avec le fluide, conforme à la norme DIN 11866 H4, intérieur poli mécaniquement	1536
Ra ≤ 0,4 µm pour surfaces en contact avec le fluide, selon DIN 11866 HE4, électropoli intérieur et extérieur	1537
Ra max. 0,51 µm (20 µin.) pour les surfaces en contact avec le fluide, conforme à la norme ASME BPE SF1, intérieur poli mécaniquement	SF1
Ra max. 0,64 µm (25 µin.) pour les surfaces en contact avec le fluide, conforme à la norme ASME BPE SF2, intérieur poli mécaniquement	SF2
Ra max. 0,76 µm (30 µin.) pour les surfaces en contact avec le fluide, conforme à la norme ASME BPE SF3, intérieur poli mécaniquement	SF3
Ra max. 0,38 µm (15 µin.) pour les surfaces en contact avec le fluide,selon ASME BPE SF4,électropoli à l'intérieur/extérieur	SF4
Ra max. 0,51 µm (20 µin.) pour les surfaces en contact avec le fluide, conforme à la norme ASME BPE SF5, électropoli à l'intérieur/à l'extérieur	SF5
Ra max. 0,64 µm (25 µin.) pour les surfaces en contact avec le fluide, conforme à la norme ASME BPE SF6, électropoli à l'intérieur/à l'extérieur	SF6
10 Version spéciale	Code
Sans	

10 Version spéciale	Code
Certification BELGAQUA	B
Version spéciale pour 3A	M
Modèle spécial pour l'oxygène, température maximale du fluide : 60 °C	S

11 CONEXO	Code
Sans	
Puce RFID intégrée pour l'identification électronique et la traçabilité	C

Exemple de référence

Option de commande	Code	Description
1 Type	687	Vanne à membrane, à commande pneumatique, actionneur en plastique, rehausse en inox
2 DN	25	DN 25
3 Forme de corps	D	Corps de vanne 2 voies
4 Type de raccordement	60	Embout ISO 1127 / DIN EN 10357 série C (édition 2014) / DIN 11866 série B
5 Matériau du corps de vanne	40	1.4435 (F316L), inox forgé
6 Matériau de la membrane	5M	PTFE/EPDM deux pièces
7 Fonction de commande	1	Normalement fermée (NF)
8 Version de l'actionneur	F/N	Taille d'actionneur F/N Raccord d'air de pilotage à 90° de la tuyauterie
9 Surface	1503	Ra ≤ 0,8 µm pour les surfaces en contact avec le fluide, conforme à la norme DIN 11866 HE3, électropoli à l'intérieur/à l'extérieur
10 Version spéciale	M	Version spéciale pour 3A
11 CONEXO		Sans

Données techniques

Fluide

Fluide de service : Convient pour les fluides neutres ou agressifs, sous la forme liquide ou gazeuse respectant les propriétés physiques et chimiques des matériaux du corps et de la membrane.
Pour version spéciale oxygène (code S) : uniquement de l'oxygène gazeux.

Fluide de commande : Gaz neutres

Température

Température du fluide :

MG	Matériau de la membrane	Matériau du corps de vanne	Standard	Version spéciale Oxygène
10, 25, 40, 50, 80, 100	EPDM (code 13)	1.4408, inox de fonderie (code 37) 1.4435, inox de fonderie (code C3) 1.4435, corps forgé (code 40, 42) 1.4435, bloc usiné (code 41, 43) 1.4539, corps forgé (code F4) 1.4539, bloc usiné (code 44)	-10 – 100 °C	0 – 60 °C
10, 25, 40, 50, 80, 100	FKM (code 4)	1.4408, inox de fonderie (code 37) 1.4408, revêtu PFA (code 39) 1.4435, inox de fonderie (code C3) 1.4435, corps forgé (code 40, 42) 1.4539, corps forgé (code F4) 1.4435, bloc usiné (code 41, 43, 44)	-10 – 90 °C	-
10, 25, 40, 50, 80, 100	EPDM (code 17)	1.4408, inox de fonderie (code 37) 1.4435, inox de fonderie (code C3) 1.4435, corps forgé (code 40, 42) 1.4435, bloc usiné (code 41, 43) 1.4539, corps forgé (code F4) 1.4539, bloc usiné (code 44)	-20 – 100 °C	0 – 60 °C
10, 25, 40, 50, 80, 100	EPDM (code 19)	1.4435, inox de fonderie (code C3) 1.4539, corps forgé (code F4) 1.4539, bloc usiné (code 44)	-10 – 100 °C	0 – 60 °C
10, 25, 40, 50, 80, 100	EPDM (code 19)	1.4408, inox de fonderie (code 37) 1.4435 corps forgé (code 40, 42) 1.4435, bloc usiné (code 41, 43)	-20 – 130 °C*	0 – 60 °C
25, 40, 50, 80, 100	EPDM (code 19)	1.4408, revêtu PFA (code 39)	-20 – 100 °C*	-
10, 25, 40, 50, 80, 100	PTFE/EPDM (code 54)	1.4435, inox de fonderie (code C3) 1.4539, corps forgé (code F4) 1.4539, bloc usiné (code 44)	-10 – 130 °C*	0 – 60 °C
10, 25, 40, 50, 80, 100	PTFE/EPDM (code 54)	1.4408, inox de fonderie (code 37)	-30 – 130 °C*	0 – 60 °C
		1.4435, corps forgé (code 40, 42) 1.4435, bloc usiné (code 41, 43)	-30 – 130 °C*	0 – 60 °C
25, 40, 50, 80, 100	PTFE/EPDM (code 54)	1.4408, revêtu PFA (code 39)	-20 – 100 °C*	-
25, 40, 50, 80, 100	PTFE/PVDF/EPDM (code 71)	1.4408, revêtu PFA (code 39)	-10 – 100 °C	-
10, 25, 40, 50, 80, 100	PTFE/EPDM (code 5M)	1.4435, inox de fonderie (code C3) 1.4539, corps forgé (code F4) 1.4539, bloc usiné (code 44)	-10 – 130 °C*	0 – 60 °C

Données techniques

MG	Matériau de la membrane	Matériau du corps de vanne	Standard	Version spéciale Oxygène
10, 25, 40, 50, 80, 100	PTFE/EPDM (code 5M)	1.4408, inox de fonderie (code 37)	-20 – 130 °C*	-
		1.4435, corps forgé (code 40, 42) 1.4435, bloc usiné (code 41, 43)	-30 – 130 °C*	-
25, 40, 50, 80, 100	PTFE/EPDM (code 5M)	1.4408, revêtu PFA (code 39)	-20 – 100 °C*	-
25	PTFE/EPDM (code 5Y)	1.4408, revêtu PFA (code 39)	-10 – 100 °C	-

MG = taille de membrane

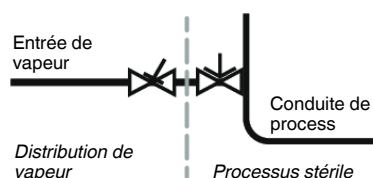
* La durée de vie des membranes diminue à des températures inférieures à -10 °C et supérieures à +100 °C. Les cycles de maintenance doivent par conséquent être effectués dans des intervalles plus courts.

Température de stérilisation :	EPDM (code 13)	max. 150 °C, max. 60 min par cycle
	FKM (code 4)	non utilisable
	EPDM (code 17)	max. 150 °C, max. 180 min par cycle
	EPDM (code 19)	max. 150 °C, max. 180 min par cycle
	EPDM (code 28)	non utilisable
	EPDM (code 29)	non utilisable
	PTFE / EPDM (code 54)	max. 150 °C, température constante par cycle
	PTFE/PVDF/EPDM (code 71)	non utilisable
	PTFE / EPDM (code 5M)	max. 150 °C, température constante par cycle
	PTFE/EPDM (code 5Y)	max. 150 °C, température constante par cycle

La température de stérilisation est uniquement valable pour la vapeur d'eau (vapeur saturée) et l'eau surchauffée.

Lorsque les membranes EPDM sont exposées pendant une longue durée aux températures de stérilisation ci-dessus, leur durée de vie s'en trouve réduite. Dans ce cas, les cycles de maintenance doivent être adaptés en conséquence.

Les membranes PTFE peuvent également être utilisées comme écrans pare-vapeur. Dans ce cas, leur durée de vie s'en trouve toutefois limitée. Ceci vaut également pour les membranes PTFE soumises à de fortes variations de température. Les cycles de maintenance doivent être adaptés en conséquence. Les vannes à clapet GEMÜ 555 et 505 conviennent tout particulièrement pour une utilisation dans le domaine de la production et de la distribution de vapeur. Pour les interfaces entre la vapeur et les conduites de process, la disposition suivante des vannes a fait ses preuves : vanne à clapet pour la fermeture des conduites de vapeur et vanne à membrane comme interface avec les conduites de process.



Température ambiante:

MG	Matériau de la membrane	Matériau du corps de vanne	Standard	Version spéciale Oxygène
10, 25, 40, 50, 80, 100	EPDM (code 13)	1.4408, inox de fonderie (code 37) 1.4408, revêtu PFA (code 39) 1.4435, inox de fonderie (code C3) 1.4435, corps forgé (code 40, 42) 1.4539, corps forgé (code F4) 1.4435, bloc usiné (code 41, 43) 1.4539, bloc usiné (code 44)	0 – 60 °C	0 – 60 °C
10, 25, 40, 50, 80, 100	FKM (code 4)	1.4408, inox de fonderie (code 37) 1.4408, revêtu PFA (code 39) 1.4435, inox de fonderie (code C3) 1.4435, corps forgé (code 40, 42) 1.4539, corps forgé (code F4) 1.4435, bloc usiné (code 41, 43) 1.4539, bloc usiné (code 44)	0 – 60 °C	-
10, 25, 40, 50, 80, 100	EPDM (code 17)	1.4408, inox de fonderie (code 37) 1.4408, revêtu PFA (code 39) 1.4435, inox de fonderie (code C3) 1.4435, corps forgé (code 40, 42) 1.4539, corps forgé (code F4) 1.4435, bloc usiné (code 41, 43) 1.4539, bloc usiné (code 44)	0 – 60 °C	0 – 60 °C
10, 25, 40, 50, 80, 100	EPDM (code 19)	1.4408, revêtu PFA (code 39) 1.4435, inox de fonderie (code C3) 1.4539, corps forgé (code F4)	-10 – 60 °C	0 – 60 °C
10, 25, 40, 50, 80, 100	EPDM (code 19)	1.4408, inox de fonderie (code 37) 1.4435 corps forgé (code 40, 42) 1.4435, bloc usiné (code 41, 43) 1.4539, bloc usiné (code 44)	-10 – 60 °C*	0 – 60 °C
10, 25, 40, 50, 80, 100	EPDM (code 28)	1.4408, inox de fonderie (code 37) 1.4435 corps forgé (code 40, 42) 1.4435, bloc usiné (code 41, 43) 1.4539, bloc usiné (code 44)	-10 – 60 °C*	-
10, 25, 40, 50, 80, 100	EPDM (code 29)	1.4408, inox de fonderie (code 37) 1.4435 corps forgé (code 40, 42) 1.4435, bloc usiné (code 41, 43) 1.4539, bloc usiné (code 44)	-10 – 60 °C*	-
10, 25, 40, 50, 80, 100	PTFE/EPDM (code 54)	1.4408, inox de fonderie (code 37) 1.4435, inox de fonderie (code C3) 1.4539, corps forgé (code F4) 1.4435, bloc usiné (code 41, 43) 1.4539, bloc usiné (code 44)	-10 – 60 °C	0 – 60 °C
10, 25, 40, 50, 80, 100	PTFE/EPDM (code 54)	1.4408, revêtu PFA (code 39) 1.4435, corps forgé (code 40, 42)	-10 – 60 °C*	0 – 60 °C
10, 25, 40, 50, 80, 100	PTFE/PVDF/EPDM (code 71)	1.4408, inox de fonderie (code 37) 1.4408, revêtu PFA (code 39) 1.4435, inox de fonderie (code C3) 1.4435, corps forgé (code 40, 42) 1.4539, corps forgé (code F4) 1.4435, bloc usiné (code 41, 43)	0 – 60 °C	0 – 60 °C

Données techniques

MG	Matériau de la membrane	Matériau du corps de vanne	Standard	Version spéciale Oxygène
25, 40, 50, 80, 100	PTFE/EPDM (code 5M)	1.4435, inox de fonderie (code C3) 1.4539, corps forgé (code F4) 1.4435, bloc usiné (code 41, 43) 1.4539, bloc usiné (code 44)	-10 – 60 °C	0 – 60 °C
25, 40, 50, 80, 100	PTFE/EPDM (code 5M)	1.4408, inox de fonderie (code 37) 1.4408, revêtu PFA (code 39) 1.4435, corps forgé (code 40, 42)	-10 – 60 °C*	0 – 60 °C
25	PTFE/EPDM (code 5Y)	1.4408, revêtu PFA (code 39)	-10 – 60 °C	-

Température du fluide de commande : 0 – 40 °C

Température de stockage : 0 – 40 °C

Pression

Pression de service :

MG	DN	Code type d'actionneur	Fonction de commande 1		Fonctions de commande 2 + 3	
			Matériau de la membrane			
			EPDM/FKM	PTFE	EPDM/FKM	PTFE
10	10, 15, 20	B/N	0 - 10	0 - 6	0 - 6	0 - 6
25	15, 20, 25	F/M, FRM	0 - 6	0 - 6	-	-
		F/N, FRN	0 - 10	0 - 10	0 - 10	0 - 10
40	32, 40	H/M, HRM	0 - 6	0 - 6	-	-
		H/N, HRN	0 - 10	0 - 10	0 - 10	0 - 10
50	50, 65	J/M, JRM	0 - 6	0 - 6	-	-
		J/N, JRN	0 - 10	0 - 10	0 - 10	0 - 10
80	65, 80	4/N, 4RN	0 - 8	0 - 5	0 - 8	0 - 6
		6A	-	-	-	0 - 10*
		6A2	-	0 - 10*	-	-
100	100	5/N, 5RN	0 - 6	0 - 4	0 - 6	0 - 4
		7A	-	-	-	0 - 10*
		7A3	-	0 - 10*	-	-

MG = taille de membrane

Toutes les pressions sont données en bars relatifs. Les pressions de service sont déterminées avec la pression de service appliquée en statique vanne fermée d'un côté du siège. L'étanchéité au siège de la vanne et vers l'extérieur est garantie pour les données ci-dessus.

Complément d'informations sur les pressions de service appliquées des 2 côtés ou pour des fluides high purity sur demande.

* Pour les corps de vanne en PFA de code 17 et de code 39, la pression maximale admissible est de 6 bars.

Vide poussé : 0,05 mbar (absolu)*

* La durée de vie des membranes diminue sous vide poussé. Les cycles de maintenance doivent par conséquent être effectués dans des intervalles plus courts.

Disponible dans les conditions préalables suivantes :

- Fonction de commande 1
- Codes de membrane 54, 5M, 17 et 19
- Tailles de membranes 10-100
- Codes du matériau du corps de vanne 40, 42 et F4

Taux de pression : PN 16

Taux de fuite : Taux de fuite A selon P11/P12 EN 12266-1

Pression de commande :

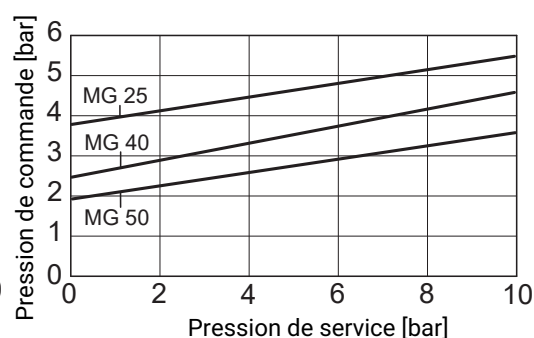
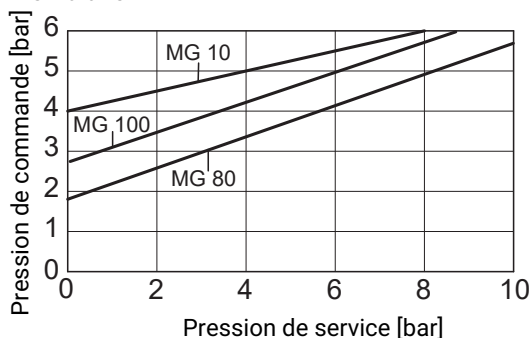
MG	DN	Code type d'actionneur	Fonction de commande 1	Fonction de commande 2	Fonction de commande 3
10	10, 15, 20	B/N	3,5 - 7,0	max. 6,0	max. 5,0
25	15, 20, 25	F/M, FRM	3,8 - 6,0	-	-
		F/N, FRN	5,5 - 7,0	max. 5,5	max. 5,5
40	32, 40	H/M, HRM	3,8 - 6,0	-	-
		H/N, HRN	5,5 - 7,0	max. 5,5	max. 5,5
50	50, 65	J/M, JRM	3,8 - 6,0	-	-
		J/N, JRN	5,5 - 7,0	max. 5,0	max. 5,0
80	65, 80	4/N, 4RN	5,5 - 7,0	max. 5,0	max. 4,5
		6A	-	max. 3,0	max. 3,0
		6A2	4,0 - 7,0	-	-
100	100	5/N, 5RN	5,5 - 7,0	max. 5,0	max. 4,5
		7A	-	max. 3,5	max. 3,5
		7A3	4,5 - 7,0	-	-

MG = taille de membrane

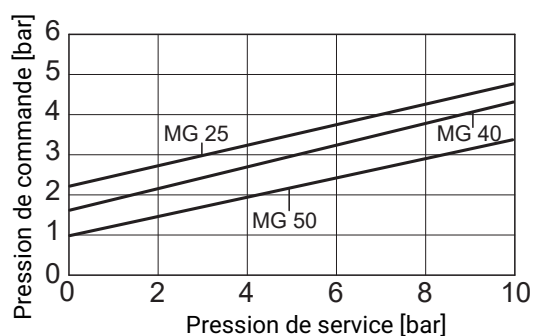
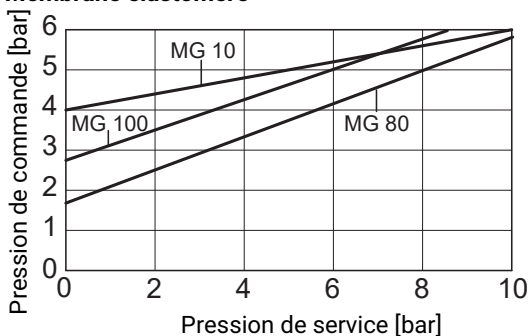
Toutes les pressions sont données en bars relatifs.

Version GEMÜ 687: diagramme pression de commande – pression de service – fonctions de commande 2 et 3

Membrane PTFE



Membrane élastomère



La pression de commande, représentée sur le diagramme ci-dessus en fonction de la pression de service (du fluide), sert seulement d'indication pour une utilisation sûre et pérenne de la membrane.

Volume de remplissage :

Type d'actionneur (code)	Fonction de commande 1	Fonction de commande 2
B/N	0,03	0,02
F/M, FRM	0,20	-
F/N, FRN	0,20	0,16
H/M, HRM	0,42	-
H/N, HRN	0,42	0,40
J/M, HRM	0,79	-
J/N, JRN	0,79	0,69
4/N, 4RN	2,30	1,87
5/N, 5RN	2,30	2,00

Volume de remplissage en dm³

Fct. Cde 3 = volume de remplissage en position ouverte voir Fct. Cde 1, volume de remplissage en position fermée voir Fct. Cde 2

Valeurs du Kv :

MG	DN	Forme de corps D									
		Code raccordement									
		0	16	17	18	37	59	60	1	31	32
10	10	-	2,4	2,4	2,4	-	2,2	3,3	-	-	-
	12	-	-	-	-	-	-	-	3,2	-	-
	15	3,3	3,8	3,8	3,8	-	2,2	4,0	3,4	-	-
	20	-	-	-	-	-	3,8	-	-	-	-
25	15	4,1	4,7	4,7	4,7	-	-	7,4	6,5	6,5	9,0
	20	6,3	7,0	7,0	7,0	-	4,4	13,2	10,0	10,0	12,7
	25	13,9	15,0	15,0	15,0	12,6	12,2	16,2	14,0	14,0	14,0
40	32	25,3	27,0	27,0	27,0	26,2	-	30,0	26,0	26,0	-
	40	29,3	30,9	30,9	30,9	30,2	29,5	32,8	33,0	33,0	26,6
50	50	46,5	48,4	48,4	48,4	51,7	50,6	55,2	60,0	60,0	48,1
	65	-	-	-	-	62,2	61,8	-	-	-	-
80	65	-	-	77,0	-	68,5	68,5	96,0	-	-	-
	80	-	-	111,0	-	80,0	87,0	111,0	-	-	-
100	100	-	-	194,0	-	173,0	188,0	214,0	-	-	-

MG = taille de membrane

Valeurs de Kv en m³/h

Valeurs de Kv déterminées selon la norme DIN EN 60534, pression d'entrée 5 bars, Δp 1 bar, corps de vanne inox et membrane en élastomère souple. Les valeurs de Kv peuvent différer selon les configurations du produit (p. ex. autres matériaux de membrane ou de corps). De manière générale, toutes les membranes sont soumises à l'influence de la pression, de la température, du process et des couples de serrage. C'est pourquoi ces valeurs de Kv peuvent dépasser les limites de tolérance de la norme.

La courbe de valeur Kv (valeur de Kv en fonction de la course de la vanne) peut varier selon le matériau de la membrane et la durée d'utilisation.

Valeurs du Kv :

MG	DN	Forme du corps Code F
		Type de raccordement Code 59
80	65	119,0
80	80	147,0
100	100	244,0

MG = taille de membrane, valeurs du Kv en m³/h

Valeurs de Kv déterminées selon la norme DIN EN 60534, pression d'entrée 5 bars, Δp 1 bar, avec raccord bride EN 1092 encombrement EN 558 série 1 (ou orifice taraudé DIN ISO 228 pour matériau du corps GGG40.3) et membrane en élastomère souple. Les valeurs de Kv peuvent différer selon les configurations du produit (p. ex. autres matériaux de membrane ou de corps). De manière générale, toutes les membranes sont soumises à l'influence de la pression, de la température, du process et des couples de serrage. C'est pourquoi ces valeurs de Kv peuvent dépasser les limites de tolérance de la norme.

La courbe de valeur Kv (valeur de Kv en fonction de la course de la vanne) peut varier selon le matériau de la membrane et la durée d'utilisation.

MG	DN	Revêtement en caou- tchouc	Revêtement plastique
		Code matériau 83	Code matériau 17, 18, 39
25	15	6,0	5,0
	20	11,0	9,0
	25	15,0	13,0
40	32	29,0	23,0
	40	32,0	26,0
50	50	53,0	47,0
	65	53,0	47,0
80	80	128,0	110,0
100	100	180,0	177,0

MG = taille de membrane, valeurs du Kv en m³/h

Valeurs de Kv déterminées selon la norme DIN EN 60534, pression d'entrée 5 bars, Δp 1 bar, avec raccord bride EN 1092 encombrement EN 558 série 1 (ou orifice taraudé DIN ISO 228 pour matériau du corps GGG40.3) et membrane en élastomère souple. Les valeurs de Kv peuvent différer selon les configurations du produit (p. ex. autres matériaux de membrane ou de corps). De manière générale, toutes les membranes sont soumises à l'influence de la pression, de la température, du process et des couples de serrage. C'est pourquoi ces valeurs de Kv peuvent dépasser les limites de tolérance de la norme.

La courbe de valeur Kv (valeur de Kv en fonction de la course de la vanne) peut varier selon le matériau de la membrane et la durée d'utilisation.

Conformité du produit

Directive Machines :	2006/42/UE										
Directive des Équipements Sous Pression :	2014/68/UE										
Denrées alimentaires :	Règlement (CE) n° 1935/2006 Règlement (CE) n° 10/2011* FDA* USP* Class VI 3A (version spéciale code M)										
Eau potable :	Belgaqua*										
« TA-Luft » (norme pour l'air) :	Le produit est conforme aux exigences suivantes dans les conditions d'utilisation max. admissibles suivantes : - Étanchéité ou respect du taux de fuite spécifique au sens de « TA Luft » (norme pour l'air), VDI 2440 et VDI 2290 - Respect des exigences définies selon DIN EN ISO 15848-1, tableau C.2, classe BH										
FMEDA :	<table><tr><td>Description du produit :</td><td>Vanne à membrane GEMÜ 687</td></tr><tr><td>Type d'appareil :</td><td>A</td></tr><tr><td>Fonction de sécurité :</td><td>La fonction de sécurité permet de mettre la vanne à membrane en position fermée (en fonction de commande 1) ou en position ouverte (en fonction de commande 2).</td></tr><tr><td>HFT (Hardware Failure Tolerance) :</td><td>0</td></tr><tr><td>MTTR (Mean time to restoration) :</td><td>24 heures</td></tr></table>	Description du produit :	Vanne à membrane GEMÜ 687	Type d'appareil :	A	Fonction de sécurité :	La fonction de sécurité permet de mettre la vanne à membrane en position fermée (en fonction de commande 1) ou en position ouverte (en fonction de commande 2).	HFT (Hardware Failure Tolerance) :	0	MTTR (Mean time to restoration) :	24 heures
Description du produit :	Vanne à membrane GEMÜ 687										
Type d'appareil :	A										
Fonction de sécurité :	La fonction de sécurité permet de mettre la vanne à membrane en position fermée (en fonction de commande 1) ou en position ouverte (en fonction de commande 2).										
HFT (Hardware Failure Tolerance) :	0										
MTTR (Mean time to restoration) :	24 heures										
Protection contre les explosions :	ATEX (2014/34/UE) sur demande										
Marquage ATEX :	Le marquage ATEX du produit dépend de la configuration du produit. Celle-ci est indiquée dans la documentation ATEX spécifique au produit ainsi que sur la plaque signalétique ATEX.										

* selon la version et/ou les paramètres de fonctionnement

Données mécaniques**Poids :****Actionneur**

MG	DN	Type d'actionneur (code)	Fonction de commande 1	Fonctions de commande 2 et 3
10	10, 15, 20	B/N	0,53	-
25	15, 20, 25	F/M, F/N, FRM, FRN	2,2	1,7
40	32, 40	H/M, H/N, HRM, HRN	4,7	3,1
50	50, 65	J/M, J/N, JRM, JRN	6,9	5,2
80	65, 80	4/N, 4RN	15,0	-
	65, 80	6A	-	-
	65, 80	6A2	52,0	-
100	100	5/N, 5RN	16,1	-
	100	7A	-	-
	100	7A3	63,0	-

Poids en kg

MG = taille de membrane

Corps

MG	DN	Forme de corps D				
		Embout	Orifice taraudé	Embout fileté, embout conique	Bride	Clamp
		Code raccordement				
		0, 16, 17, 18, 35, 36, 37, 55, 59, 60, 63, 64, 65	1, 31	6, 6K	8, 38, 39	80, 82, 84, 86, 88, 8A, 8E, 8F, 8H, 8P, 8T
10	10	0,30	-	0,33	-	0,30
	12	-	0,17	-	-	-
	15	0,30	0,26	0,35	-	0,43
	20	-	-	-	-	0,43
25	15	0,62	0,32	0,71	1,50	0,75
	20	0,58	0,34	0,78	2,20	0,71
	25	0,55	0,39	0,79	2,80	0,63
40	32	1,45	0,88	1,66	3,40	1,62
	40	1,32	0,93	1,62	4,50	1,50
50	50	2,25	1,56	2,70	6,30	2,50
	65	2,20	-	-	10,30	2,30
80	65	8,60	-	9,22	10,20	8,90
	80	8,00	-	9,20	13,80	8,50
100	100	24,10	-	-	20,80	24,80

Poids en kg

MG = taille de membrane

Position de montage :

Quelconque

Respecter l'angle de rotation pour un montage avec vidangeabilité optimisée.

Voir document séparé « Information technique angle de rotation ».

Position de montage :

MG	DN	Forme de corps F	
		Embout	Clamp
		Code raccordement	
		59	80, 88, 8P, 8T
80	65	4,25	4,55
	80	3,65	9,15
100	100	8,10	8,80

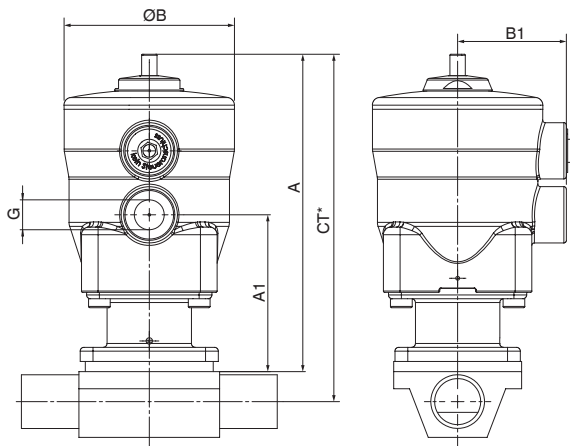
Poids en kg
MG = taille de membrane

Dimensions

Dimensions de l'actionneur

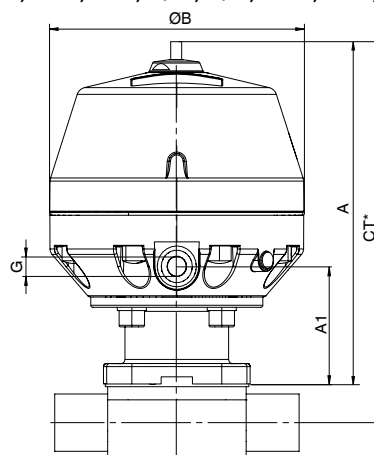
Actionneur, fonction de commande 1

Fonction de commande 1 - Taille de membrane 10
Taille d'actionneur B/N

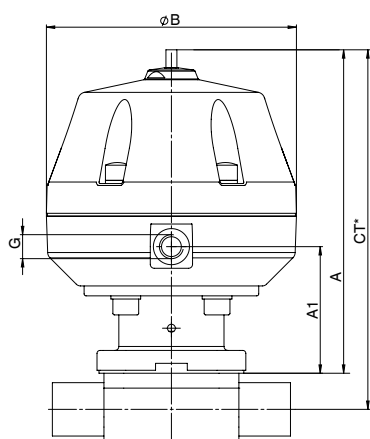


Fonction de commande 1 - Taille de membrane 25 - 50
Tailles d'actionneur

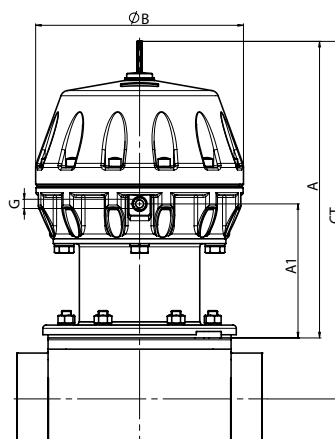
F/M, F/N, FRM, FRN, H/M, H/N, HRM, HRN, J/M, J/N, JRM, JRN



Fonction de commande 1 - Taille de membrane 80
Tailles d'actionneur
4/N, 4RN, 6A2



Fonction de commande 1 - Taille de membrane 100
Tailles d'actionneur
5/N, 5RN, 7A3



MG	Taille d'actionneur	ø B	A	A1	B1	G
10	B/N	67,0	125,0	62,0	44,0	G 1/4
25	F/M, F/N, FRM, FRN	130,0	170,0	59,0	-	G 1/4
40	H/M, H/N, HRM, HRN	171,0	208,0	75,0	-	G 1/4
50	J/M, J/N, JRM, JRN	211,0	244,0	90,0	-	G 1/4
80	4/N, 4RN	259,0	368,0	173,0	-	G 1/4
	6A2	360,0	475,0	158,0	-	G 1/4
100	5/N, 5RN	259,0	372,0	169,0	-	G 1/4
	7A3	360,0	477,0	154,0	-	G 1/4

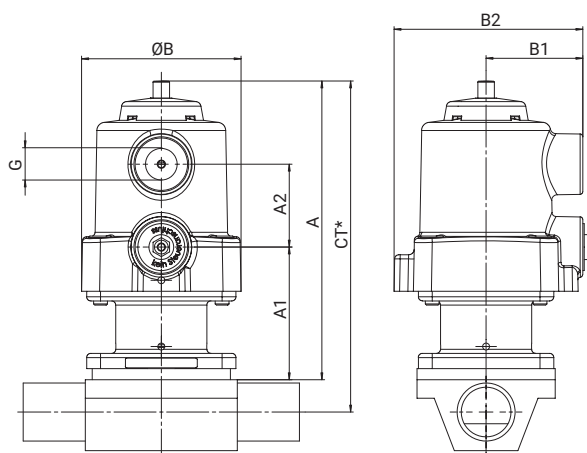
Dimensions en mm

MG = taille de membrane

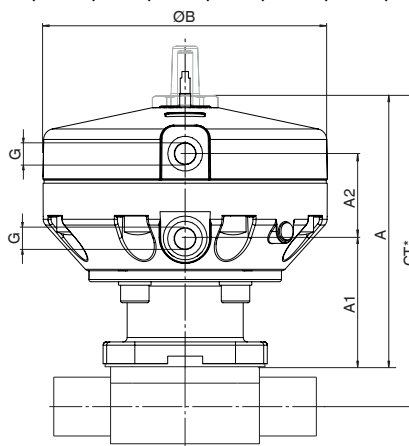
* CT = A + H1 (voir dimensions du corps)

Actionneur, fonctions de commande 2 et 3

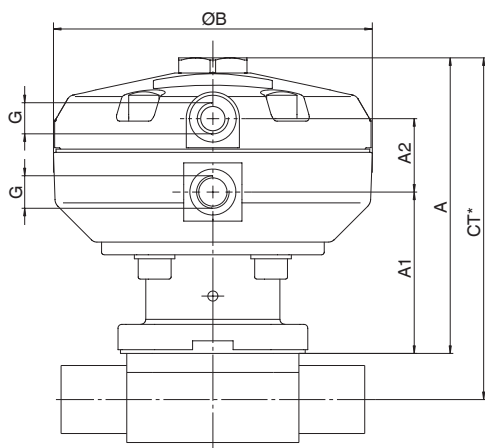
Fonction de commande 2 + 3 - Taille de membrane 10
Taille d'actionneur B/N



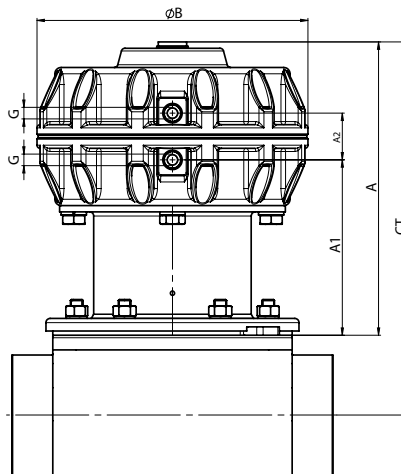
Fonction de commande 2 + 3 - Taille de membrane 25 - 50
Tailles d'actionneur
F/M, F/N, FRM, FRN, H/M, H/N, HRM, HRN, J/M, J/N, JRM, JRN



Fonction de commande 2 + 3 - Taille de membrane 80
Tailles d'actionneur 4/N, 4RN, 6A



Fonction de commande 2 + 3 - Taille de membrane 100
Tailles d'actionneur 5/N, 7A



MG	Taille d'actionneur	ø B	A	A1	A2	B1	B2	G
10	B/N	57,0	110,0	49,0	30,0	35,0	68,0	G 1/4
25	F/M, F/N, FRM, FRN	130,0	147,0	59,0	39,0	-	-	G 1/4
40	H/M, H/N, HRM, HRN	171,0	173,0	75,0	42,0	-	-	G 1/4
50	J/M, J/N, JRM, JRN	211,0	206,0	90,0	47,0	-	-	G 1/4
80	4/N, 4RN	258,0	282,0	170,0	45,0	-	-	G 1/4
	6A	360,0	323,0	158,0	110,0	-	-	G 1/4
100	5/N, 5RN	258,0	278,0	165,0	45,0	-	-	G 1/4
	7A	360,0	319,0	154,0	110,0	-	-	G 1/4

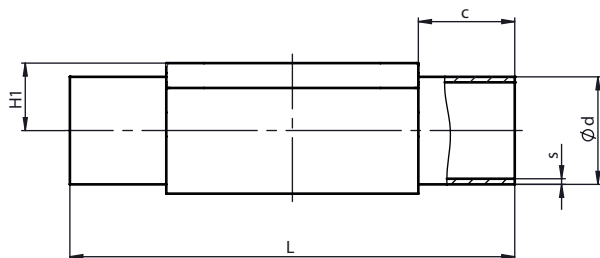
Dimensions en mm

MG = taille de membrane

* CT = A + H1 (voir dimensions du corps)

Dimensions du corps

Embout DIN/EN/ISO (code 0, 16, 17, 18, 60)



Type de raccordement embout DIN/EN/ISO (code 0, 16, 17, 18, 60)¹⁾, inox forgé (code 40, 42, F4)²⁾, forme de corps D

MG	DN	NPS	c (min)	Ød					H1	L	s				
				Type de raccordement							Type de raccordement				
				0	16	17	18	60			0	16	17	18	60
10	10	3/8"	25,0	-	12,0	13,0	14,0	17,2	12,5	108,0	-	1,0	1,5	2,0	1,6
	15	1/2"	25,0	18,0	18,0	19,0	20,0	21,3	12,5	108,0	1,5	1,0	1,5	2,0	1,6
25	15	1/2"	25,0	18,0	18,0	19,0	20,0	21,3	19,0	120,0	1,5	1,0	1,5	2,0	1,6
	20	3/4"	25,0	22,0	22,0	23,0	24,0	26,9	19,0	120,0	1,5	1,0	1,5	2,0	1,6
	25	1"	25,0	28,0	28,0	29,0	30,0	33,7	19,0	120,0	1,5	1,0	1,5	2,0	2,0
40	32	1 1/4"	25,0	34,0	34,0	35,0	36,0	42,4	26,0	153,0	1,5	1,0	1,5	2,0	2,0
	40	1 1/2"	30,5	40,0	40,0	41,0	42,0	48,3	26,0	153,0	1,5	1,0	1,5	2,0	2,0
50	50	2"	30,0	52,0	52,0	53,0	54,0	60,3	32,0	173,0	1,5	1,0	1,5	2,0	2,0
80	65	2 1/2"	30,0	-	-	70,0	-	76,1	62,0	216,0	-	-	2,0	-	2,0
	80	3"	30,0	-	-	85,0	-	88,9	62,0	254,0	-	-	2,0	-	2,3
100	100	4"	30,0	-	-	104,0	-	114,3	76,0	305,0	-	-	2,0	-	2,3

Dimensions en mm

MG = taille de membrane

1) Type de raccordement

Code 0 : Raccord DIN

Code 16 : Raccords DIN EN 10357 série B (édition 2014 ; anciennement DIN 11850 série 1)

Code 17 : Embout EN 10357 série A / DIN 11866 série A auparavant DIN 11850 série 2

Code 18 : Raccord DIN 11850 série 3

Code 60 : Embout ISO 1127 / DIN EN 10357 série C (édition 2014) / DIN 11866 série B

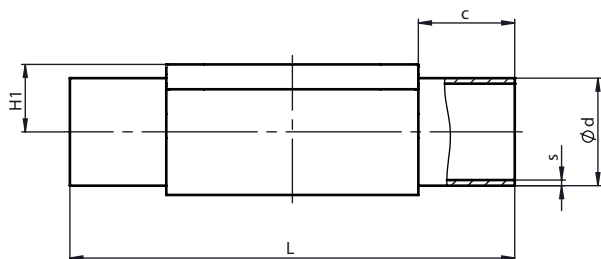
2) Matériau du corps de vanne

Code 40 : 1.4435 (F316L), inox forgé

Code 42 : 1.4435 (BN2), inox forgé, Δ Fe < 0,5 %

Code F4 : 1.4539 / UNS N08904, inox forgé

Dimensions



Type de raccordement embout DIN/EN/ISO (code 17, 60)¹⁾, inox de fonderie (code C3)²⁾, forme de corps D

MG	DN	NPS	c (min)	Ød		H1	L	s	
				Type de raccordement				Type de raccordement	
				17	60			17	60
10	10	3/8"	25,0	13,0	17,2	12,5	108,0	1,5	1,6
	15	1/2"	25,0	19,0	21,3	12,5	108,0	1,5	1,6
25	15	1/2"	25,0	19,0	21,3	13,0	120,0	1,5	1,6
	20	3/4"	25,0	23,0	26,9	16,0	120,0	1,5	1,6
	25	1"	25,0	29,0	33,7	19,0	120,0	1,5	2,0
40	32	1¼"	25,0	35,0	42,4	24,0	153,0	1,5	2,0
	40	1½"	30,5	41,0	48,3	26,0	153,0	1,5	2,0
50	50	2"	30,0	53,0	60,3	32,0	173,0	1,5	2,0

Dimensions en mm

MG = taille de membrane

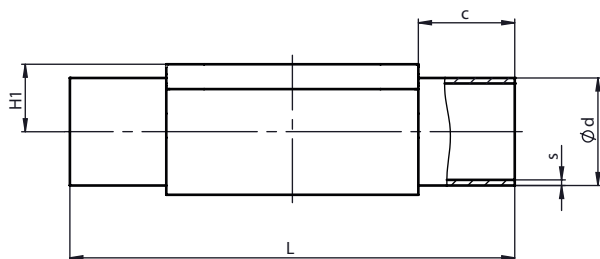
1) Type de raccordement

Code 17 : Embout EN 10357 série A / DIN 11866 série A auparavant DIN 11850 série 2

Code 60 : Embout ISO 1127 / DIN EN 10357 série C (édition 2014) / DIN 11866 série B

2) Matériau du corps de vanne

Code C3 : 1.4435, inox de fonderie

Embout ASME/BS (code 55, 59, 63, 64, 65)**Type de raccordement embout ASME/BS (code 55, 59, 63, 64, 65)¹⁾, inox forgé (code 40, 42, F4)²⁾, forme de corps D**

MG	DN	NPS	c (min)	Ød					H1	L	s				
				Type de raccordement							Type de raccordement				
				55	59	63	64	65			55	59	63	64	65
10	10	3/8"	25,0	9,53	9,53	17,1	-	17,1	12,5	108,0	1,2	0,89	1,65	-	2,31
	15	1/2"	25,0	12,70	12,70	21,3	21,3	21,3	12,5	108,0	1,2	1,65	2,11	1,65	2,77
	20	3/4"	25,0	19,05	19,05	-	-	-	12,5	108,0	1,2	1,65	-	-	-
25	15	1/2"	25,0	-	-	21,3	21,3	21,3	19,0	120,0	-	-	2,11	1,65	2,77
	20	3/4"	25,0	19,05	19,05	26,7	26,7	26,7	19,0	120,0	1,2	1,65	2,11	1,65	2,87
	25	1"	25,0	-	25,40	33,4	33,4	33,4	19,0	120,0	-	1,65	2,77	1,65	3,38
40	32	1 1/4"	25,0	-	-	42,2	42,2	42,2	26,0	153,0	-	-	2,77	1,65	3,56
	40	1 1/2"	30,5	-	38,10	48,3	48,3	48,3	26,0	153,0	-	1,65	2,77	1,65	3,68
50	50	2"	30,0	-	50,80	60,3	60,3	60,3	32,0	173,0	-	1,65	2,77	1,65	3,91
	65	2 1/2"	30,0	-	63,50	-	-	-	34,0	173,0	-	1,65	-	-	-
80	65	2 1/2"	30,0	-	63,50	73,0	73,0	73,0	62,0	216,0	-	1,65	3,05	2,11	5,16
	80	3"	30,0	-	76,20	88,9	88,9	88,9	62,0	254,0	-	1,65	3,05	2,11	5,49
100	100	4"	30,0	-	101,60	114,3	114,3	114,3	76,0	305,0	-	2,11	3,05	2,11	6,02

Dimensions en mm

MG = taille de membrane

1) Type de raccordement

Code 55 : Raccords BS 4825, partie 1

Code 59 : Embout ASME BPE / DIN EN 10357 série C (à partir de l'édition 2022) / DIN 11866 série C

Code 63 : Raccords ANSI/ASME B36.19M Schedule 10s

Code 64 : Raccords ANSI/ASME B36.19M Schedule 5s

Code 65 : Raccord ANSI/ASME B36.19M Schedule 40s

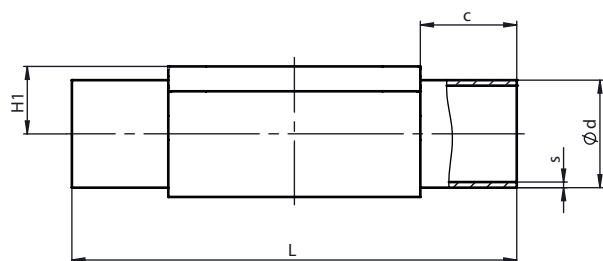
2) Matériau du corps de vanne

Code 40 : 1.4435 (F316L), inox forgé

Code 42 : 1.4435 (BN2), inox forgé, Δ Fe < 0,5 %

Code F4 : 1.4539 / UNS N08904, inox forgé

Dimensions



Type de raccordement embout ASME/BS (code 59)¹⁾, inox forgé (code 40)²⁾, forme du corps F

MG	DN	NPS	c (min)	$\varnothing d$	H1	L	s
80	65	2½"	30,0	63,50	43	216,0	1,65
	80	3"	30,0	76,20	43	254,0	1,65
100	100	4"	30,0	101,60	60,0	305,0	2,11

Dimensions en mm

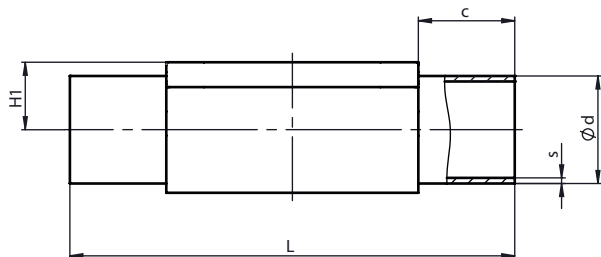
MG = taille de membrane

1) Type de raccordement

Code 59 : Embout ASME BPE / DIN EN 10357 série C (à partir de l'édition 2022) / DIN 11866 série C

2) Matériau du corps de vanne

Code 40 : 1.4435 (F316L), inox forgé

Embout JIS/SMS (code 35, 36, 37)**Type de raccordement embout JIS/SMS (code 35, 36, 37)¹⁾, inox forgé (code 40, 42, F4)²⁾, forme de corps D**

MG	DN	NPS	c (min)	Ød			H1	L	s		
				Type de raccordement					Type de raccordement		
				35	36	37			35	36	37
10	10	3/8"	25,0	-	17,3	-	12,5	108,0	-	1,65	-
	15	1/2"	25,0	-	21,7	-	12,5	108,0	-	2,10	-
25	15	1/2"	25,0	-	21,7	-	19,0	120,0	-	2,10	-
	20	3/4"	25,0	-	27,2	-	19,0	120,0	-	2,10	-
	25	1"	25,0	25,4	34,0	25,0	19,0	120,0	1,2	2,80	1,2
40	32	1¼"	25,0	31,8	42,7	33,7	26,0	153,0	1,2	2,80	1,2
	40	1½"	30,5	38,1	48,6	38,0	26,0	153,0	1,2	2,80	1,2
50	50	2"	30,0	50,8	60,5	51,0	32,0	173,0	1,5	2,80	1,2
	65	2½"	30,0	63,5	-	63,5	34,0	173,0	2,0	-	1,6
80	65	2½"	30,0	63,5	76,3	63,5	62,0	216,0	2,0	3,00	1,6
	80	3"	30,0	76,3	89,1	76,1	62,0	254,0	2,0	3,00	1,6
100	100	4"	30,0	101,6	114,3	101,6	76,0	305,0	2,0	3,00	2,0

Type de raccordement embout SMS (code 37)¹⁾, inox de fonderie (code C3)²⁾, forme de corps D

MG	DN	NPS	c (min)	Ød	H1	L	s
25	25	1"	25,0	25,0	19,0	120,0	1,2
40	40	1½"	30,5	38,0	26,0	153,0	1,2
50	50	2"	30,0	51,0	32,0	173,0	1,2

Dimensions en mm

MG = taille de membrane

1) Type de raccordement

Code 35 : Raccord JIS-G 3447

Code 36 : Raccord JIS-G 3459 Schedule 10s

Code 37 : Raccord SMS 3008

2) Matériau du corps de vanne

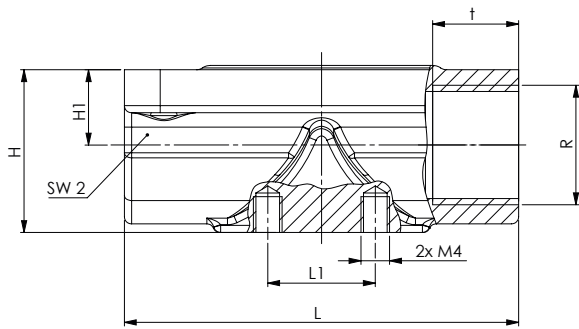
Code 40 : 1.4435 (F316L), inox forgé

Code 42 : 1.4435 (BN2), inox forgé, Δ Fe < 0,5 %

Code C3 : 1.4435, inox de fonderie

Code F4 : 1.4539 / UNS N08904, inox forgé

Orifice taraudé DIN (code 1, 1L)



Type de raccordement orifice taraudé (code 1)¹⁾, inox de fonderie (code 37)²⁾, forme de corps D

MG	DN	NPS	H	H1	L	n	R	SW 2	t	N	L1
10	12	3/8"	22,7	10,5	55,0	2	G3/8	28	12,0	2	15
	15	1/2"	30,0	15,0	68,0	2	G 1/2	27	15,0	-	-

Type de raccordement orifice taraudé (code 1L)³⁾, inox de fonderie (code 37)²⁾, forme de corps D

MG	DN	NPS	H	H1	L	n	R	SW 2	t	N	L1
10	15	1/2"	28,1	13,0	75,0	2	G 1/2	32	15,0	2	15

Dimensions en mm

MG = taille de membrane

n = nombre de pans pour clé de serrage

N = nombre d'orifices de fixation

1) Type de raccordement

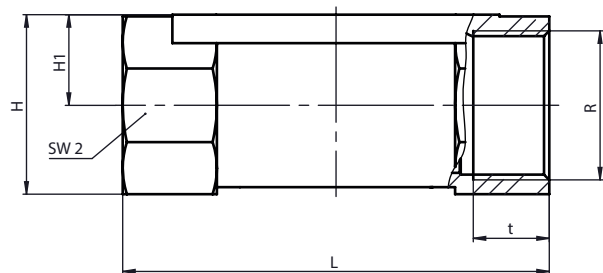
Code 1 : Orifice taraudé DIN ISO 228

2) Matériau du corps de vanne

Code 37 : 1.4408, inox de fonderie

3) Type de raccordement

Code 1L : Orifice taraudé DIN ISO 228 Longueur du corps (FTF) : 75mm

Orifice taraudé NPT (code 31)**Type de raccordement orifice taraudé NPT (code 31)¹⁾, inox de fonderie (code 37)²⁾, forme de corps D**

MG	DN	NPS	H	H1	L	n	R	SW 2	t
25	15	1/2"	28,3	14,8	85,0	6	NPT 1/2	27	14,0
	20	3/4"	33,3	17,3	85,0	6	NPT 3/4	32	14,0
	25	1"	42,3	21,8	110,0	6	NPT 1	41	17,0
40	32	1¼"	51,3	26,3	120,0	8	NPT 1¼	50	17,0
	40	1½"	56,3	28,8	140,0	8	NPT 1½	55	17,0
50	50	2"	71,3	36,3	165,0	8	NPT 2	70	18,0

Dimensions en mm

MG = taille de membrane

n = nombre de pans pour clé de serrage

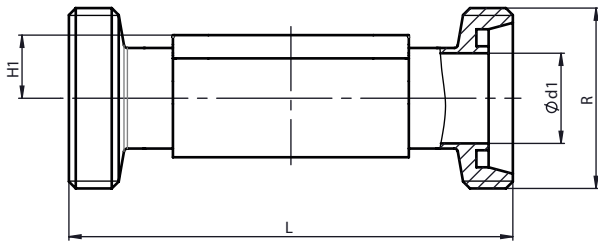
1) **Type de raccordement**

Code 31 : NPT filetage intérieur

2) **Matériau du corps de vanne**

Code 37 : 1.4408, inox de fonderie

Embout fileté DIN (code 6)



Type de raccordement embout fileté DIN (code 6)¹⁾, inox forgé (code 40, 42)²⁾, forme de corps D

MG	DN	NPS	Ød1	H1	L	R
10	10	3/8"	10,0	12,5	118,0	Rd 28 x 1/8
	15	1/2"	16,0	12,5	118,0	Rd 34 x 1/8
25	15	1/2"	16,0	19,0	118,0	Rd 34 x 1/8
	20	3/4"	20,0	19,0	118,0	Rd 44 x 1/6
	25	1"	26,0	19,0	128,0	Rd 52 x 1/6
40	32	1¼"	32,0	26,0	147,0	Rd 58 x 1/6
	40	1½"	38,0	26,0	160,0	Rd 65 x 1/6
50	50	2"	50,0	32,0	191,0	Rd 78 x 1/6
80	65	2½"	66,0	62,0	246,0	Rd 95 x 1/6
	80	3"	81,0	62,0	256,0	Rd 110 x 1/4

Dimensions en mm

MG = taille de membrane

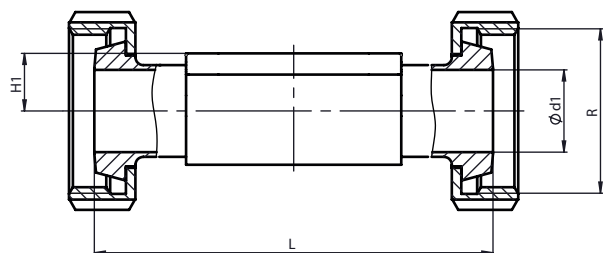
1) **Type de raccordement**

Code 6 : Raccord fileté DIN 11851

2) **Matériau du corps de vanne**

Code 40 : 1.4435 (F316L), inox forgé

Code 42 : 1.4435 (BN2), inox forgé, Δ Fe < 0,5 %

Embout conique DIN (code 6K)**Type de raccordement embout conique DIN (code 6K)¹⁾, inox forgé (code 40, 42)²⁾, forme de corps D**

MG	DN	NPS	Ød1	H1	L	R
10	10	3/8"	10,0	12,5	116,0	Rd 28 x 1/8
	15	1/2"	16,0	12,5	116,0	Rd 34 x 1/8
25	15	1/2"	16,0	19,0	116,0	Rd 34 x 1/8
	20	3/4"	20,0	19,0	114,0	Rd 44 x 1/6
	25	1"	26,0	19,0	127,0	Rd 52 x 1/6
40	32	1¼"	32,0	26,0	147,0	Rd 58 x 1/6
	40	1½"	38,0	26,0	160,0	Rd 65 x 1/6
50	50	2"	50,0	32,0	191,0	Rd 78 x 1/6
80	65	2½"	66,0	62,0	246,0	Rd 95 x 1/6
	80	3"	81,0	62,0	256,0	Rd 110 x 1/4

Dimensions en mm

MG = taille de membrane

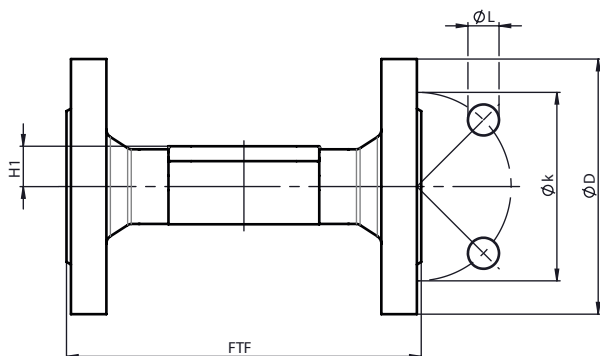
1) Type de raccordement

Code 6K : Raccord conique et écrou d'accouplement DIN 11851

2) Matériau du corps de vanne

Code 40 : 1.4435 (F316L), inox forgé

Code 42 : 1.4435 (BN2), inox forgé, Δ Fe < 0,5 %

Bride EN (code 8)

Type de raccordement bride encombrement EN 558 (code 8)¹⁾, fonte sphéroïdale (code 17, 18, 83), inox de fonderie (code 39, C3), inox forgé (code 40, 42)²⁾, forme de corps D

MG	DN	NPS	øD	øk	øL	n	H1			FTF		
							Matériau			Matériau		
							17, 18, 39, 83	C3	40, 42	17, 18, 39, 83	C3	40, 42
25	15	1/2"	95,0	65,0	14,0	4	18,0	13,0	19,0	130,0	150,0	150,0
	20	3/4"	105,0	75,0	14,0	4	20,5	16,0	19,0	150,0	150,0	150,0
	25	1"	115,0	85,0	14,0	4	23,0	19,0	19,0	160,0	160,0	160,0
40	32	1¼"	140,0	100,0	18,0	4	28,7	24,0	26,0	180,0	180,0	180,0
	40	1½"	150,0	110,0	18,0	4	33,0	26,0	26,0	200,0	200,0	200,0
50	50	2"	165,0	125,0	18,0	4	39,0	32,0	32,0	230,0	230,0	230,0
80	65	2½"	185,0	145,0	18,0	4	-	-	62,0	-	-	290,0
	80	3"	200,0	160,0	18,0	8	59,5	-	62,0	310,0	-	310,0
100	100	4"	220,0	180,0	18,0	8	73,0	-	76,0	350,0	-	350,0

Dimensions en mm

MG = taille de membrane

n = nombre de vis

1) **Type de raccordement**

Code 8 : Bride EN 1092, PN 16, forme B, dimensions face-à-face FAF EN 558 série 1, ISO 5752, série de base 1, dimensions uniquement pour forme de corps D

2) **Matériau du corps de vanne**

Code 17 : EN-GJS-400-18-LT (GGG 40.3), revêtement PFA

Code 18 : EN-GJS-400-18-LT (GGG 40.3), revêtement PP

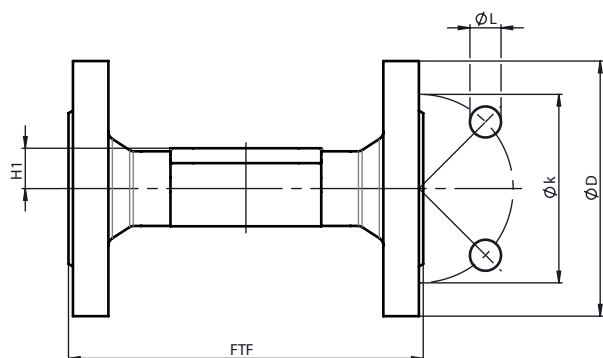
Code 39 : 1.4408, revêtement PFA

Code 40 : 1.4435 (F316L), inox forgé

Code 42 : 1.4435 (BN2), inox forgé, Δ Fe < 0,5 %

Code 83 : EN-GJS-400-18-LT (GGG 40.3), revêtement en caoutchouc dur

Code C3 : 1.4435, inox de fonderie

Bride JIS (code 34)**Type de raccordement bride encombrement 558 (code 34)¹⁾, inox de fonderie (code 39)²⁾, forme de corps D**

MG	DN	NPS	øD	øk	øL	n	H1	FTF
25	15	1/2"	95,0	70,0	15,0	4	18,0	130,0
	20	3/4"	100,0	75,0	15,0	4	20,5	150,0
	25	1"	125,0	90,0	19,0	4	23,0	160,0
40	32	1¼"	135,0	100,0	19,0	4	28,7	180,0
	40	1½"	140,0	105,0	19,0	4	33,0	200,0
50	50	2"	155,0	120,0	19,0	4	39,0	230,0

Dimensions en mm

MG = taille de membrane

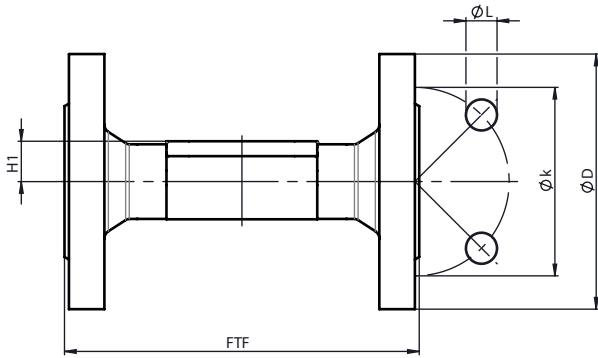
1) Type de raccordement

Code 34 : Bride JIS B2220, 10K, RF, Longueur FTF EN 558 serie 1, ISO 5752, série de base 1, Longueur uniquement pour boîtier de forme D

2) Matériau du corps de vanne

Code 39 : 1.4408, revêtement PFA

Bride ANSI Class (code 38, 39)



Type de raccordement bride encombrement MSS SP-88 (code 38)¹⁾, fonte sphéroïdale (code 17, 18, 83), inox de fonderie (code 39)²⁾, forme de corps D

MG	DN	NPS	øD	øk	øL	n	H1	FTF	
								Matériau	
								17, 18, 39	83
25	20	3/4"	100,0	69,9	15,9	4	20,5	146,0	146,4
	25	1"	110,0	79,4	15,9	4	23,0	146,0	146,4
40	40	1½"	125,0	98,4	15,9	4	33,0	175,0	171,4
50	50	2"	150,0	120,7	19,0	4	39,0	200,0	197,4
80	80	3"	190,0	152,4	19,0	4	59,5	260,0	260,4
100	100	4"	230,0	190,5	19,0	8	73,0	327,0	324,4

Dimensions en mm

MG = taille de membrane

n = nombre de vis

1) **Type de raccordement**

Code 38 : Bride ANSI Class 150 RF, dimensions face-à-face FAF MSS SP-88, dimensions uniquement pour forme de corps D

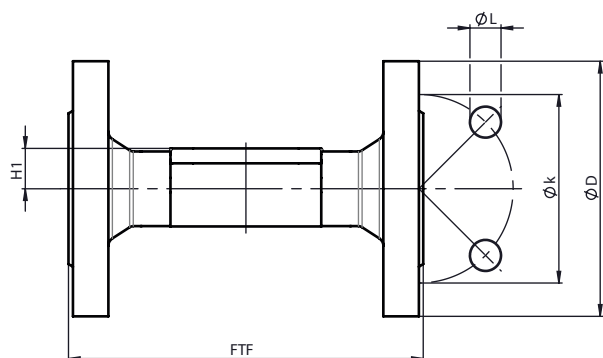
2) **Matériau du corps de vanne**

Code 17 : EN-GJS-400-18-LT (GGG 40.3), revêtement PFA

Code 18 : EN-GJS-400-18-LT (GGG 40.3), revêtement PP

Code 39 : 1.4408, revêtement PFA

Code 83 : EN-GJS-400-18-LT (GGG 40.3), revêtement en caoutchouc dur



Type de raccordement bride encombrement EN 558 (code 39)¹⁾, fonte sphéroïdale (code 17, 18, 83), inox de fonderie (code 39, C3), inox forgé (code 40, 42)²⁾, forme de corps D

MG	DN	NPS	øD	øk	øL	n	H1			FTF		
							Matériau			Matériau		
							17, 18, 39, 83	C3	40, 42	17, 18, 39, 83	C3	40, 42
25	15	1/2"	90,0	60,3	15,9	4	-	13,0	19,0	130,0	150,0	150,0
	20	3/4"	100,0	69,9	15,9	4	20,5	16,0	19,0	150,0	150,0	150,0
	25	1"	110,0	79,4	15,9	4	23,0	19,0	19,0	160,0	160,0	160,0
40	32	1¼"	115,0	88,9	15,9	4	28,7	24,0	26,0	180,0	180,0	180,0
	40	1½"	125,0	98,4	15,9	4	33,0	26,0	26,0	200,0	200,0	200,0
50	50	2"	150,0	120,7	19,0	4	39,0	32,0	32,0	230,0	230,0	230,0
	65	2½"	180,0	139,7	19,0	4	-	-	-	-	-	290,0
80	65	2½"	180,0	139,7	19,0	4	-	-	62,0	-	-	290,0
	80	3"	190,0	152,4	19,0	4	59,5	-	62,0	310,0	-	310,0
100	100	4"	230,0	190,5	19,0	8	73,0	-	76,0	350,0	-	350,0

Dimensions en mm

MG = taille de membrane

n = nombre de vis

1) Type de raccordement

Code 39 : Bride ANSI Class 125/150 RF, dimensions face-à-face FAF EN 558 série 1, ISO 5752, série de base 1, dimensions uniquement pour forme de corps D

2) Matériau du corps de vanne

Code 17 : EN-GJS-400-18-LT (GGG 40.3), revêtement PFA

Code 18 : EN-GJS-400-18-LT (GGG 40.3), revêtement PP

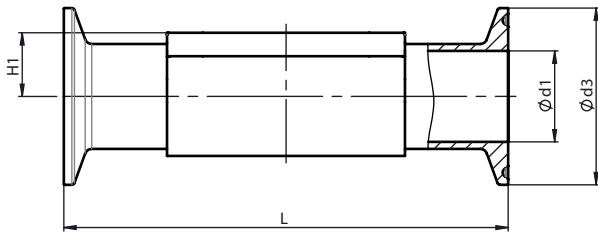
Code 39 : 1.4408, revêtement PFA

Code 40 : 1.4435 (F316L), inox forgé

Code 42 : 1.4435 (BN2), inox forgé, Δ Fe < 0,5 %

Code 83 : EN-GJS-400-18-LT (GGG 40.3), revêtement en caoutchouc dur

Code C3 : 1.4435, inox de fonderie

Clamp (code 80, 82, 84, 86, 88, 8A, 8E, 8F, 8H, 8P, 8T)**Type de raccordement clamp DIN/ASME (code 80, 88, 8P, 8T)¹⁾, inox forgé (code 40, 42, F4)²⁾, forme de corps D**

MG	DN	NPS	ød1		ød3		H1	L	
			Type de raccordement		Type de raccordement			Type de raccordement	
			80, 8P	88, 8T	80, 8P	88, 8T		80, 8P	88, 8T
10	15	1/2"	9,4	9,4	25,0	25,0	12,5	88,9	108,0
	20	3/4"	15,7	15,7	25,0	25,0	12,5	101,6	117,0
25	20	3/4"	15,7	15,7	25,0	25,0	19,0	101,6	117,0
	25	1"	22,1	22,10	50,5	50,5	19,0	114,3	127,0
40	40	1½"	34,80	34,80	50,5	50,5	26,0	139,7	159,0
50	50	2"	47,5	47,5	64,0	64,0	32,0	158,8	190,0
	65	2½"	60,2	60,2	77,5	77,5	34,0	193,8	216,0
80	65	2½"	60,2	60,2	77,5	77,5	62,0	193,8	216,0
	80	3"	72,90	72,90	91,0	91,0	62,0	222,3	254,0
100	100	4"	97,38	97,38	119,0	119,0	76,0	292,1	305,0

Dimensions en mm

MG = taille de membrane

1) Type de raccordement

Code 80 : Clamp ASME BPE, dimensions face-à-face FAF ASME BPE, dimensions uniquement pour forme de corps D & F

Code 88 : Clamp ASME BPE, pour tube ASME BPE, dimensions face-à-face FAF EN 558 série 7, dimensions uniquement pour forme de corps D & F

Code 8P : Clamp DIN 32676 série C, dimensions face-à-face FAF ASME BPE, dimensions uniquement pour forme de corps D & F

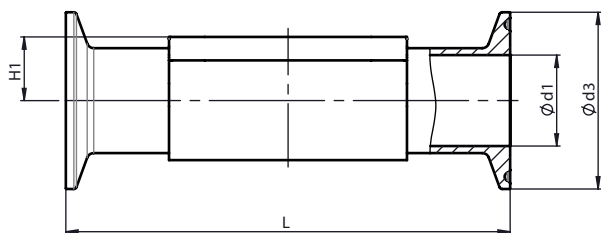
Code 8T : Clamp DIN 32676 série C, dimensions face-à-face FAF EN 558 série 7, dimensions uniquement pour forme de corps D & F

2) Matériau du corps de vanne

Code 40 : 1.4435 (F316L), inox forgé

Code 42 : 1.4435 (BN2), inox forgé, Δ Fe < 0,5 %

Code F4 : 1.4539 / UNS N08904, inox forgé


Type de raccordement clamp DIN/ASME (code 80, 88, 8P, 8T)¹⁾, inox forgé (code 40)²⁾, forme du corps F

MG	DN	NPS	ød1		ød3		H1	L	
			Type de raccordement		Type de raccordement			Type de raccordement	
			80, 8P	88, 8T	80, 8P	88, 8T		80, 8P	88, 8T
80	65	2½"	60,2	60,2	77,5	77,5	43,0	193,8	216,0
	80	3"	72,90	72,90	91,0	91,0	43,0	222,3	254,0
100	100	4"	97,38	97,38	119,0	119,0	60,0	292,1	305,0

Dimensions en mm

MG = taille de membrane

1) Type de raccordement

Code 80 : Clamp ASME BPE, dimensions face-à-face FAF ASME BPE, dimensions uniquement pour forme de corps D & F

Code 88 : Clamp ASME BPE, pour tube ASME BPE, dimensions face-à-face FAF EN 558 série 7, dimensions uniquement pour forme de corps D & F

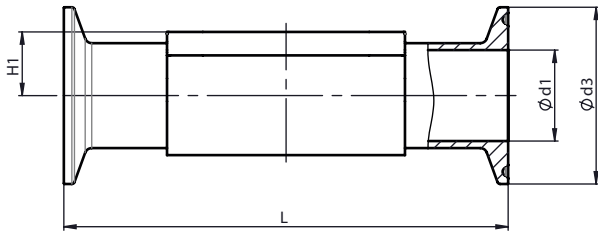
Code 8P : Clamp DIN 32676 série C, dimensions face-à-face FAF ASME BPE, dimensions uniquement pour forme de corps D & F

Code 8T : Clamp DIN 32676 série C, dimensions face-à-face FAF EN 558 série 7, dimensions uniquement pour forme de corps D & F

2) Matériau du corps de vanne

Code 40 : 1.4435 (F316L), inox forgé

Dimensions



Type de raccordement clamp DIN/ISO (code 82, 86, 8A, 8E)¹⁾, inox forgé (code 40, 42, F4)²⁾, forme de corps D

MG	DN	NPS	ød1				ød3				H1	L			
			Type de raccordement				Type de raccordement					Type de raccordement			
			82	86	8A	8E	82	86	8A	8E		82	86	8A	8E
10	10	3/8"	14,0	10,0	10,0	-	25,0	34,0	34,0	-	12,5	108,0	151,0	108,0	-
	15	1/2"	18,1	16,0	16,0	-	50,5	34,0	34,0	-	12,5	108,0	151,0	108,0	-
25	15	1/2"	18,1	16,0	16,0	-	50,5	34,0	34,0	-	19,0	108,0	165,0	108,0	-
	20	3/4"	23,7	20,0	20,0	-	50,5	34,0	34,0	-	19,0	117,0	165,0	117,0	-
40	25	1"	29,7	26,0	26,0	22,6	50,5	50,5	50,5	50,5	19,0	127,0	165,0	127,0	127,0
	32	1 1/4"	38,4	32,0	32,0	31,3	64,0	50,5	50,5	50,5	26,0	146,0	198,0	146,0	146,0
50	40	1 1/2"	44,3	38,0	38,0	35,6	64,0	50,5	50,5	50,5	26,0	159,0	198,0	159,0	159,0
	50	2"	56,3	50,0	50,0	48,6	77,5	64,0	64,0	64,0	32,0	190,0	218,0	190,0	190,0
80	65	2 1/2"	-	-	-	60,3	-	-	-	77,5	34,0	-	-	-	216,0
	80	2 1/2"	72,1	66,0	66,0	60,3	91,0	91,0	91,0	77,5	62,0	216,0	250,0	216,0	216,0
100	80	3"	84,3	81,0	81,0	72,9	106,0	106,0	106,0	91,0	62,0	254,0	299,0	254,0	254,0
	100	4"	109,7	100,0	100,0	97,6	130,0	119,0	119,0	119,0	76,0	305,0	365,0	305,0	305,0

Dimensions en mm

MG = taille de membrane

1) Type de raccordement

Code 82 : Clamp DIN 32676 série B, longueur FTF EN 558 série 7, longueur uniquement pour boîtier de forme D

Code 86 : Clamp DIN 32676 série A

Code 8A : Clamp DIN 32676 série A, Longueur FTF selon EN 558 série 7, Longueur uniquement pour boîtier de forme D

Code 8E : Clamp ISO 2852 for tube ISO 2037, Clamp SMS 3017 for tube SMS 3008 Length FTF EN 558 series 7, Length only for case shape D

2) Matériau du corps de vanne

Code 40 : 1.4435 (F316L), inox forgé

Code 42 : 1.4435 (BN2), inox forgé, Δ Fe < 0,5 %

Code F4 : 1.4539 / UNS N08904, inox forgé

Type de raccordement clamp BS/JIS (code 84, 8F, 8H)¹⁾, inox forgé (code 40, 42, F4)²⁾, forme de corps D

MG	DN	NPS	ød1			ød3			H1	L		
			Type de raccordement							Type de raccordement		
			84	8F	8H	84	8F	8H		84	8F	8H
10	10	3/8"	-	-	14,0	-	-	34,0	12,5	-	-	108,0
	15	1/2"	10,3	-	17,5	25,0	-	34,0	12,5	108,0	-	108,0
	20	3/4"	16,7	-	-	25,0	-	-	12,5	117,0	-	-
25	15	1/2"	10,3	-	17,5	25,0	-	34,0	19,0	108,0	-	108,0
	20	3/4"	16,7	-	-	25,0	-	-	19,0	117,0	-	-
	25	1"	-	23,0	-	-	50,5	-	19,0	-	127,0	-
40	32	1 1/4"	-	29,4	-	-	50,5	-	26,0	-	146,0	-
	40	1 1/2"	-	35,7	-	-	50,5	-	26,0	-	159,0	-
50	50	2"	-	47,8	-	-	64,0	-	32,0	-	190,0	-
	65	2 1/2"	-	59,5	-	-	77,5	-	34,0	-	216,0	-
80	65	2 1/2"	-	59,5	-	-	77,5	-	62,0	-	216,0	-
	80	3"	-	72,3	-	-	91,0	-	62,0	-	254,0	-
100	100	4"	-	97,6	-	-	119,0	-	76,0	-	305,0	-

1) Type de raccordement

Code 84 : Clamp pour tube BS 4825 partie 1, DN 15 et DN 20, clamp diamètre extérieur 25,0 mm, dimensions face-à-face FAF uniquement pour forme de corps D selon EN 558 série 7

Code 8F : Clamp IDF/ISO, pour tube JIS-G 3447 dimensions face-à-face FAF EN 558 série 7, dimensions uniquement pour forme de corps D

Code 8H : Clamp IDF/ISO, pour tube JIS-G 3459 dimensions face-à-face FAF EN 558 série 7, dimensions uniquement pour forme de corps D

2) Matériau du corps de vanne

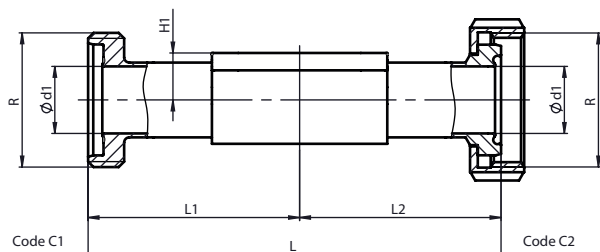
Code 40 : 1.4435 (F316L), inox forgé

Code 42 : 1.4435 (BN2), inox forgé, Δ Fe < 0,5 %

Code F4 : 1.4539 / UNS N08904, inox forgé

Raccords aseptiques

Raccord aseptique à visser DIN



Raccord aseptique à visser DIN, série A (code C1, C2)¹⁾, corps forgé (code 40, 42, F4), bloc usiné (code 44, A1, A3), forme de corps D

MG	DN	H1	Ød1	Filetage	Type de raccordement (code)			
					C1		C2	
					R	L	L1, L2	L
8	10	8,5	10,0	RD 28 x 1/8	88,0	44,0	84,0	42,0
10	10	12,5	10,0	RD 28 x 1/8	120,0	60,0	116,0	58,0
	15	12,5	16,0	RD 34 x 1/8	120,0	60,0	116,0	58,0
25	15	19,0	16,0	RD 34 x 1/8	120,0	60,0	116,0	58,0
	20	19,0	20,0	RD 44 x 1/6	144,0	72,0	138,0	69,0
	25	19,0	26,0	RD 52 x 1/6	164,0	82,0	156,0	78,0
40	32	26,0	32,0	RD 58 x 1/6	192,0	96,0	182,0	91,0
	40	26,0	38,0	RD 65 x 1/6	214,0	107,0	204,0	102,0
50	50	32,0	50,0	RD 78 x 1/6	244,0	122,0	242,0	121,0
80	65	62,0	66,0	RD 95 x 1/6	314,0	157,0	310,0	155,0
	80	62,0	81,0	RD 110 x 1/4	342,0	171,0	334,0	167,0
100	100	76,0	100,0	RD 130 x 1/4	398,0	199,0	390,0	195,0

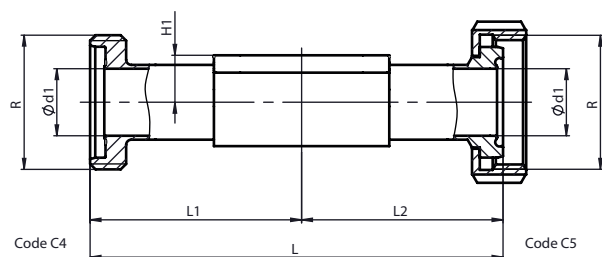
MG = taille de membrane

Dimensions en mm

1) Type de raccordement

Code C1 : Raccord fileté aseptique DIN 11864-GS, pour tube DIN 11866 série A et EN 10357 série A

Code C2 : Raccord aseptique avec écrou à rainure DIN 11864-BS, pour tube DIN 11866 série A et EN 10357 série A



Raccord aseptique à visser DIN, série B (code C4, C5)¹⁾, corps forgé (code 40, 42, F4), bloc usiné (code 44, A1, A3), forme de corps D

MG	DN	H1	Ød1	Filetage	Type de raccordement (code)			
					C4		C5	
					R	L	L1, L2	L
8	8	8,5	10,3	RD 28 x 1/8	88,0	44,0	84,0	42,0
10	10	12,5	14,0	RD 34 x 1/8	120,0	60,0	116,0	58,0
	15	12,5	18,1	RD 44 x 1/6	120,0	60,0	116,0	58,0
25	15	19,0	18,1	RD 44 x 1/6	120,0	60,0	116,0	58,0
	20	19,0	23,7	RD 52 x 1/6	144,0	72,0	138,0	69,0
	25	19,0	29,7	RD 58 x 1/6	164,0	82,0	156,0	78,0
40	32	26,0	38,4	RD 65 x 1/6	192,0	96,0	182,0	91,0
	40	26,0	44,3	RD 78 x 1/6	214,0	107,0	204,0	102,0
50	50	32,0	56,3	RD 95 x 1/6	244,0	122,0	242,0	121,0
80	65	62,0	72,1	RD 110 x 1/4	314,0	157,0	310,0	155,0
	80	62,0	84,3	RD 130 x 1/4	342,0	171,0	334,0	167,0

MG = taille de membrane

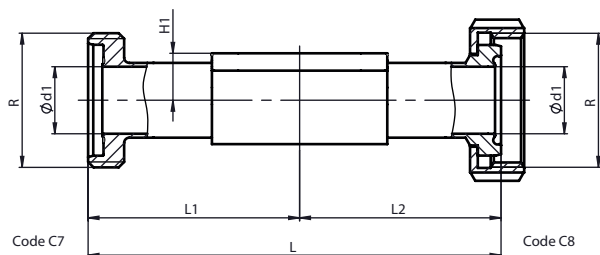
Dimensions en mm

1) Type de raccordement

Code C4 : Raccord fileté aseptique DIN 11864-GS, pour tube DIN 11866 serie B et EN ISO 1127

Code C5 : Raccord aseptique avec écrou à rainure DIN 11864-BS, pour tube DIN 11866 serie B et EN ISO 1127

Dimensions



Raccord aseptique à visser DIN, série C (code C7, C8)¹⁾, corps forgé (code 40, 42, F4), bloc usiné (code 44, A1, A3), forme de corps D

MG	DN	H1	Ød1	Filetage	Type de raccordement (code)			
					C7		C8	
					R	L	L1, L2	L
8	15	8,5	9,4	RD 28 x 1/8	88,0	44,0	84,0	42,0
10	15	12,5	9,4	RD 28 x 1/8	120,0	60,0	116,0	58,0
	20	12,5	15,75	RD 34 x 1/8	144,0	72,0	138,0	69,0
25	15	19,0	9,4	RD 28 x 1/8	120,0	60,0	116,0	60,0
	20	19,0	15,75	RD 34 x 1/8	144,0	72,0	138,0	69,0
	25	19,0	22,1	RD 52 x 1/6	164,0	82,0	156,0	78,0
40	40	26,0	34,8	RD 65 x 1/6	214,0	107,0	204,0	102,0
50	50	32,0	47,5	RD 78 x 1/6	244,0	122,0	242,0	121,0
	65	32,0	60,2	RD 95 x 1/6	314,0	157,0	310,0	155,0
80	65	62,0	60,2	RD 95 x 1/6	314,0	157,0	310,0	155,0
	80	62,0	72,9	RD 110 x 1/4	342,0	171,0	334,0	167,0
100	100	76,0	97,38	RD 130 x 1/4	398,0	199,0	390,0	195,0

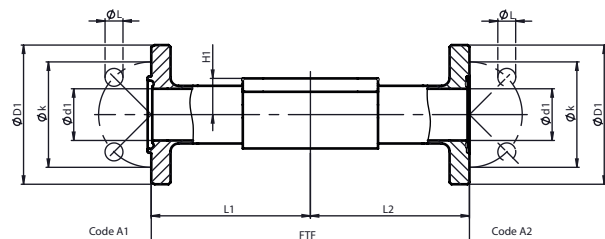
MG = taille de membrane

Dimensions en mm

1) Type de raccordement

Code C7 : Raccord fileté aseptique DIN 11864-GS, pour tube DIN 11866 serie C et ASME BPE

Code C8 : Raccord aseptique avec écrou à rainure DIN 11864-BS, pour tube DIN 11866 serie C et ASME BPE

Bride aseptique DIN**Bride aseptique DIN, série A (code A1, A2)¹⁾, corps forgé (code 40, 42, F4), bloc usiné (code 44, A1, A3), forme de corps D**

MG	DN	H1	Ød1	ØD1	Øk	ØL	Type de raccordement (code)			
							A1		A2	
							FTF	L1, L2	FTF	L1, L2
8	10	8,5	10,0	54,0	37,0	4 x 9	100,0	50,0	100,0	50,0
10	10	12,5	10,0	54,0	37,0	4 x 9	130,0	65,0	130,0	65,0
	15	12,5	16,0	59,0	42,0	4 x 9	130,0	65,0	130,0	65,0
25	15	19,0	16,0	59,0	42,0	4 x 9	130,0	65,0	130,0	65,0
	20	19,0	20,0	64,0	47,0	4 x 9	150,0	75,0	150,0	75,0
	25	19,0	26,0	70,0	53,0	4 x 9	160,0	80,0	160,0	80,0
40	32	26,0	32,0	76,0	59,0	4 x 9	180,0	90,0	180,0	90,0
	40	26,0	38,0	82,0	65,0	4 x 9	200,0	100,0	200,0	100,0
50	50	32,0	50,0	94,0	77,0	4 x 9	230,0	115,0	230,0	115,0
80	65	62,0	66,0	113,0	95,0	8 x 9	290,0	145,0	290,0	145,0
	80	62,0	81,0	133,0	112,0	8 x 11	310,0	155,0	310,0	155,0
100	100	76,0	100,0	159,0	137,0	8 x 11	350,0	175,0	350,0	175,0

MG = taille de membrane

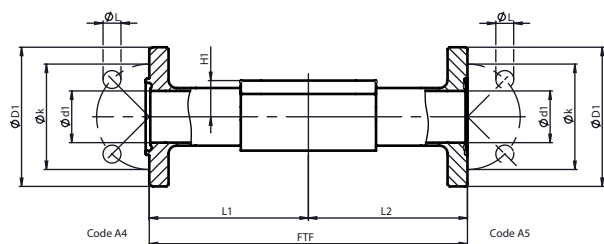
Dimensions en mm

1) Type de raccordement

Code A1 : Bride à rainure aseptique DIN 11864-NF, pour tube DIN 11866 serie A et EN 10357 serie A, longueur FTF EN 558 serie 1, longueur uniquement pour boîtier de forme D

Code A2 : Bride aseptique DIN 11864-BF, pour tube DIN 11866 serie A et EN 10357 serie A, longueur FTF EN 558 serie 1, longueur uniquement pour boîtier de forme D

Dimensions



Bride aseptique DIN, série B (code A4, A5)¹⁾, corps forgé (code 40, 42, F4), bloc usiné (code 44, A1, A3), forme de corps D

MG	DN	H1	Ød1	ØD1	Øk	ØL	Type de raccordement (code)			
							A4		A5	
							FTF	L1, L2	FTF	L1, L2
8	8	8,5	10,3	54,0	37,0	4 x 9,0	100,0	50,0	100,0	50,0
10	10	12,5	14,0	59,0	42,0	4 x 9,0	130,0	65,0	130,0	65,0
	15	12,5	18,1	62,0	45,0	4 x 9,0	130,0	65,0	130,0	65,0
25	15	19,0	18,1	62,0	45,0	4 x 9,0	130,0	65,0	130,0	65,0
	20	19,0	23,7	69,0	52,0	4 x 9,0	150,0	75,0	150,0	75,0
	25	19,0	29,7	74,0	57,0	4 x 9,0	160,0	80,0	160,0	80,0
40	32	26,0	38,4	82,0	65,0	4 x 9,0	180,0	90,0	180,0	90,0
	40	26,0	44,3	88,0	71,0	4 x 9,0	200,0	100,0	200,0	100,0
50	50	32,0	56,3	103,0	85,0	4 x 9,0	230,0	115,0	230,0	115,0
80	65	62,0	72,1	125,0	104,0	8 X 11,0	290,0	145,0	290,0	145,0
	80	62,0	84,3	137,0	116,0	8 X 11,0	310,0	155,0	310,0	155,0
100	100	76,0	109,7	168,0	146,0	8 X 11,0	350,0	175,0	350,0	175,0

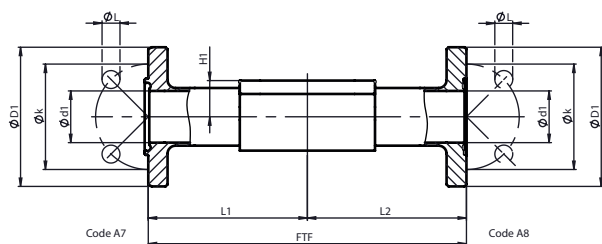
MG = taille de membrane

Dimensions en mm

1) Type de raccordement

Code A4 : Bride à rainure aseptique DIN 11864-NF, pour tube DIN 11866 serie B et EN ISO 1127, longueur FTF EN 558 serie 1, longueur uniquement pour boîtier de forme D

Code A5 : Bride aseptique DIN 11864-BF, pour tube DIN 11866 serie B et EN ISO 1127 Longueur FTF EN 558 serie 1, longueur uniquement pour boîtier de forme D


Bride aseptique DIN, série C (code A7, A8)¹⁾, corps forgé (code 40, 42, F4), bloc usiné (code 44, A1, A3), forme de corps D

MG	DN	H1	Ød1	ØD1	Øk	ØL	Type de raccordement (code)			
							A7		A8	
							FTF	L1, L2	FTF	L1, L2
8	15	8,5	9,40	54,0	37,0	4 x 9,0	100,0	50,0	100,0	50,0
10	15	12,5	9,40	54,0	37,0	4 x 9,0	130,0	65,0	130,0	65,0
	20	12,5	15,75	59,0	42,0	4 x 9,0	150,0	75,0	150,0	75,0
25	15	19,0	9,40	54,0	37,0	4 x 9,0	130,0	65,0	130,0	65,0
	20	19,0	15,75	59,0	42,0	4 x 9,0	150,0	75,0	150,0	75,0
	25	19,0	22,10	66,0	49,0	4 x 9,0	160,0	80,0	160,0	80,0
40	40	26,0	34,80	79,0	62,0	4 x 9,0	200,0	100,0	200,0	100,0
50	50	32,0	47,50	92,0	75,0	4 x 9,0	230,0	115,0	230,0	115,0
	65	32,0	60,20	107,0	89,0	8 x 9,0	290,0	145,0	290,0	145,0
80	65	62,0	60,20	107,0	89,0	8 x 9,0	290,0	145,0	290,0	145,0
	80	62,0	72,90	125,0	104,0	8 x 11,0	310,0	155,0	310,0	155,0
100	100	76,0	97,38	157,0	135,0	8 x 11,0	350,0	175,0	350,0	175,0

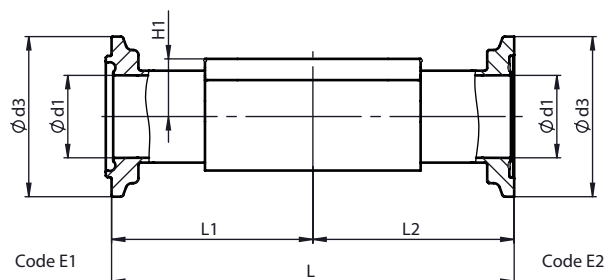
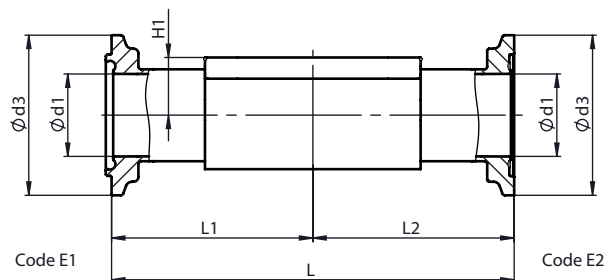
MG = taille de membrane

Dimensions en mm

1) Type de raccordement

Code A7 : Bride rainurée aseptique DIN 11864-NF, pour tube DIN 11866 série C et ASME BPE, dimensions face-à-face FAF EN 558 série 1, dimensions uniquement pour forme de corps D & F

Code A8 : Bride plate aseptique DIN 11864-BF, pour tube DIN 11866 série C et ASME BPE, dimensions face-à-face FAF EN 558 série 1, dimensions uniquement pour forme de corps D & F

Clamps aseptiques DIN**Clamp aseptique DIN, série A (code E1, E2) ¹⁾, corps forgé (code 40, 42, F4), bloc usiné (code 44, A1, A3), forme de corps D**

MG	DN	H1	Ød1	Ød3	Type de raccordement (code)			
					E1		E2	
					L	L1, L2	L	L1, L2
8	10	8,5	10,0	34,0	88,9	44,5	88,9	44,5
10	10	12,5	10,0	34,0	108,0	54,0	108,0	54,0
	15	12,5	16,0	34,0	108,0	54,0	108,0	54,0
25	15	19,0	16,0	34,0	108,0	54,0	108,0	54,0
	20	19,0	20,0	50,5	117,0	58,5	117,0	58,5
	25	19,0	26,0	50,5	127,0	63,5	127,0	63,5
40	32	26,0	32,0	50,5	146,0	73,0	146,0	73,0
	40	26,0	38,0	64,0	159,0	79,5	159,0	79,5
50	50	32,0	50,0	77,5	190,0	95,0	190,0	95,0
80	65	62,0	66,0	91,0	216,0	108,0	216,0	108,0
	80	62,0	81,0	106,0	254,0	127,0	254,0	127,0
100	100	76,0	100,0	130,0	305,0	152,5	305,0	152,5

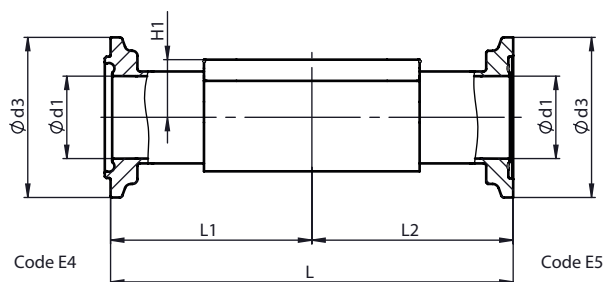
MG = taille de membrane

Dimensions en mm

1) Type de raccordement

Code E1 : Raccord à rainure aseptique DIN 11864-NKS, pour tube DIN 11866 serie A et EN 10357 serie A, longueur FTF EN 558 serie 7, longueur uniquement pour boîtier de forme D

Code E2 : Raccord aseptique à collerette DIN 11864-BKS, pour tube DIN 11866 serie A et EN 10357 serie A, longueur FTF EN 558 serie 7, longueur uniquement pour boîtier de forme D


Clamp aseptique DIN, série B (code E4, E5)¹⁾, corps forgé (code 40, 42, F4), bloc usiné (code 44, A1, A3), forme de corps D

MG	DN	H1	Ød1	Ød3	Type de raccordement (code)			
					E4		E5	
					L	L1, L2	L	L1, L2
8	8	8,5	10,3	34,0	88,9	44,5	88,9	44,5
10	10	12,5	14,0	34,0	108,0	54,0	108,0	54,0
	15	12,5	18,1	34,0	108,0	54,0	108,0	54,0
25	15	19,0	18,1	34,0	108,0	54,0	108,0	54,0
	20	19,0	23,7	50,5	117,0	58,5	117,0	58,5
	25	19,0	29,7	50,5	127,0	63,5	127,0	63,5
40	32	26,0	38,4	64,0	146,0	73,0	146,0	73,0
	40	26,0	44,3	64,0	159,0	79,5	159,0	79,5
50	50	32,0	56,3	91,0	190,0	95,0	190,0	95,0
80	65	62,0	72,1	106,0	216,0	108,0	216,0	108,0
	80	62,0	84,3	130,0	254,0	127,0	254,0	127,0

MG = taille de membrane

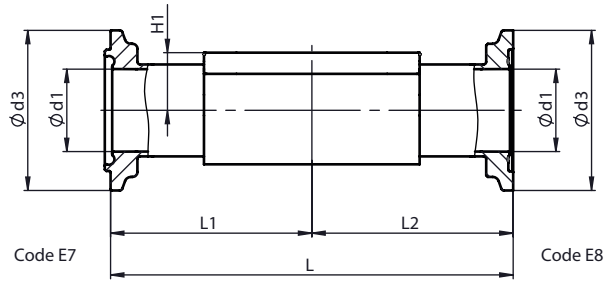
Dimensions en mm

1) **Type de raccordement**

Code E4 : Raccord à rainure aseptique DIN 11864-NKS, pour tube DIN 11866 serie B et EN ISO 1127, longueur FTF EN 558 serie 7, longueur uniquement pour boîtier de forme D

Code E5 : Raccord aseptique à collerette DIN 11864-BKS, pour tube DIN 11866 serie B et EN ISO 1127, longueur FTF EN 558 serie 7, longueur uniquement pour boîtier de forme D

Dimensions



Clamp aseptique DIN, série C (code E7, E8)¹⁾, corps forgé (code 40, 42, F4), bloc usiné (code 44, A1, A3), forme de corps D

MG	DN	H1	Ød1	Ød3	Type de raccordement (code)			
					E7		E8	
					L	L1, L2	L	L1, L2
8	15	8,5	9,4	34,0	88,9	44,5	88,9	44,5
10	15	12,5	9,4	34,0	108,0	54,0	108,0	54,0
	20	12,5	15,8	34,0	108,0	54,0	108,0	54,0
25	15	19,0	9,4	34,0	108,0	54,0	108,0	54,0
	20	19,0	15,8	34,0	117,0	58,5	117,0	58,5
	25	19,0	22,1	50,5	127,0	63,5	127,0	63,5
40	40	26,0	34,8	64,0	159,0	79,5	159,0	79,5
50	50	32,0	47,5	77,5	190,0	95,0	190,0	95,0
	65	32,0	60,2	91,0	216,0	108,0	216,0	108,0
80	65	62,0	60,2	91,0	216,0	108,0	216,0	108,0
	80	62,0	72,9	106,0	254,0	127,0	254,0	127,0
100	100	76,0	97,38	130,0	305,0	152,5	305,0	152,5

MG = taille de membrane

Dimensions en mm

1) Type de raccordement

Code E7 : Embout de serrage cannelé aseptique DIN 11864-NKS, pour tube DIN 11866 série C / ASME BPE, dimensions face-à-face FAF EN 558 série 7, dimensions uniquement pour forme de corps D & F

Code E8 : Embout de serrage à plat aseptique DIN 11864-BKS, pour tube DIN 11866 série C / ASME BPE, dimensions face-à-face FAF EN 558 série 7, dimensions uniquement pour forme de corps D & F



GEMÜ Gebr. Müller Apparatebau GmbH & Co. KG
Gert-Müller-Platz 1 D-74635 Kupferzell
Tél. +49 (0)7940 123-0 · info@gemue.de
www.gemu-group.com