

GEMÜ C33 HydraLine HydraLine

Appareil de mesure de la pression



Caractéristiques

- La membrane fait partie intégrante de l'enveloppe du capteur
- Capteur céramique ultra-pur non-métallique
- Secteur en contact avec des fluides exclusivement en PTFE
- Boîtier en plastique pour les environnements agressifs
- Production, assemblage, calibrage et emballage en salle blanche ISO 6

Description

Le manomètre électronique GEMÜ C33 HydraLine se compose d'un corps en PTFE et d'un boîtier en PTFE, PVDF et FKM. Il dispose d'une cellule de mesure de pression en céramique qui est séparée du fluide de process par un nouveau principe d'étanchéité innovant. Le fluide de process est alors exclusivement en contact avec le PTFE. Le GEMÜ C33 HydraLine dispose d'un orifice de fuite pour détecter facilement une fuite et peut être intégré directement dans le système de tuyauterie au moyen d'un raccord Flare.

Détails techniques

- **Plage de mesure:** 0 jusqu'à 6 bar ou 0 jusqu'à 100 psi , pour d'autres plages de mesure, voir les configurations possibles
- **Écart de mesure:** ± 1 % de la valeur finale , pour d'autres plages de mesure, voir les configurations possibles
- **Signaux d'entrée:** 4 - 20 mA
- **Température du fluide:** 0 à 80 °C
- **Température ambiante:** 0 à 60 °C
- **Matériaux du corps:** PTFE
- **Type de raccordement:** Flare I Nexus Connect®

Données techniques en fonction de la configuration respective



Description du produit



Repère	Désignation	Matériau
1	Câble*	Revêtu FEP
2	Corps*	PVDF, FKM
3	Corps (séparation du fluide)**	PTFE
4	Corps**	PTFE

* pas en contact avec le fluide

** en contact avec le fluide

Configurations possibles

Configuration possible pour la plage de mesure

La plage de mesure est au choix pour les combinaisons de codes appropriées :

Plage de mesure	Unité [bar]	Unité [psi]	Écart de mesure
Code	Code B	Code P	
JK	0,0-2,5	0-30	± 1,5 % de la pleine échelle
BK	0,0-6,0	0-100	± 1,0 % de la pleine échelle

Données pour la commande

Les données pour la commande offrent un aperçu des configurations standard.

Contrôler la configuration possible avant de passer commande. Autres configurations sur demande.

Codes de commande

1 Type	Code
Appareil de mesure de la pression avec capteur de pression en céramique	C33

2 Taille du raccord	Code
1/4", code international :4	4
3/8", code international :6	6
1/2", code international :8	8
3/4", code international :12	12
1", code international :16	16

3 Type de montage	Code
Fin de ligne	E
Montage en ligne	L

4 Type de raccordement	Code
Raccord flare avec écrou d'accouplement CPFA	73
Raccord flare avec écrou d'accouplement PVDF	75
Raccord flare avec écrou d'accouplement PFA	77
Raccord Nexus Connect avec écrou d'accouplement PFA	NX

5 Matériau du corps	Code
Polytétrafluorure d'éthylène PTFE, blanc	SP

6 Matériau de la membrane	Code
PTFE modifié, polytétrafluorure d'éthylène	26

7 Unité	Code
bar	B
psi	P

8 Plage de mesure	Code
0 - 30 psi, 0,0 - 2,5 bar	BJ
0 - 100 psi, 0,0 - 6,0 bar	BK

9 Type de raccordement	Code
Sortie de câble avec 2 m de bout de câble libre, (revêtu FEP), IP 67	K

10 Affichage	Code
Sans	Z

11 Version High Purity	Code
High Purity blanc	HPW

Exemple de référence

Option de commande	Code	Description
1 Type	C33	Appareil de mesure de la pression avec capteur de pression en céramique
2 Taille du raccord	8	1/2", code international :8
3 Type de montage	L	Montage en ligne
4 Type de raccordement	73	Raccord flare avec écrou d'accouplement CPFA
5 Matériau du corps	SP	Polytétrafluorure d'éthylène PTFE, blanc
6 Matériau de la membrane	26	PTFE modifié, polytétrafluorure d'éthylène
7 Unité	B	bar
8 Plage de mesure	BK	0 - 100 psi, 0,0 - 6,0 bar
9 Type de raccordement	K	Sortie de câble avec 2 m de bout de câble libre, (revêtu FEP), IP 67
10 Affichage	Z	Sans
11 Version High Purity	HPW	High Purity blanc

Données techniques

Fluide

Fluide de service : Convient pour des fluides neutres ou agressifs, sous la forme liquide ou gazeuse respectant les propriétés physiques et chimiques des matériaux du corps et de l'étanchéité de la vanne.

Température

Température du fluide : 0 – 80 °C

Température ambiante : 0 – 60 °C

Données mécaniques

Position de montage : Quelconque

Sens du débit : Quelconque

Protection : IP 67

Type de montage : Montage en ligne et fin de ligne

Câble de branchement : 2 m, bout de câble libre, revêtu FEP, rayon de courbure ≥ 20 mm

Poids : 500 g (montage en ligne 1/2")

Convertisseur de données électriques

Tension d'alimentation : 12 - 30 V DC

Signal de sortie : 4 - 20 mA, à deux conducteurs

Écart de mesure : ± 1 % de la pleine échelle (100 psi et 6 bar, selon DIN EN 61298-2)
 $\pm 1,5$ % de la pleine échelle (30 psi et 2,5 bar, selon DIN EN 61298-2)

Durée de réponse indicelle :

Saut	Délai de réponse
10-90 % de la plage de mesure	typiquement 70 ms
5-15 % de la plage de mesure	typiquement 50 ms
45-55 % de la plage de mesure	typiquement 50 ms
85-95 % de la plage de mesure	typiquement 50 ms

Temps de marche : 100 %

Protection en cas d'inversion de polarité : oui

Résistance aux court-circuits : oui

Pression

Plage de mesure : 0...30 psi (codes P e JK)
 0...2,5 bar (codes B et JK)
 0...100 psi (codes P et BK)
 0...6 bar (codes B et BK)

Conformité du produit

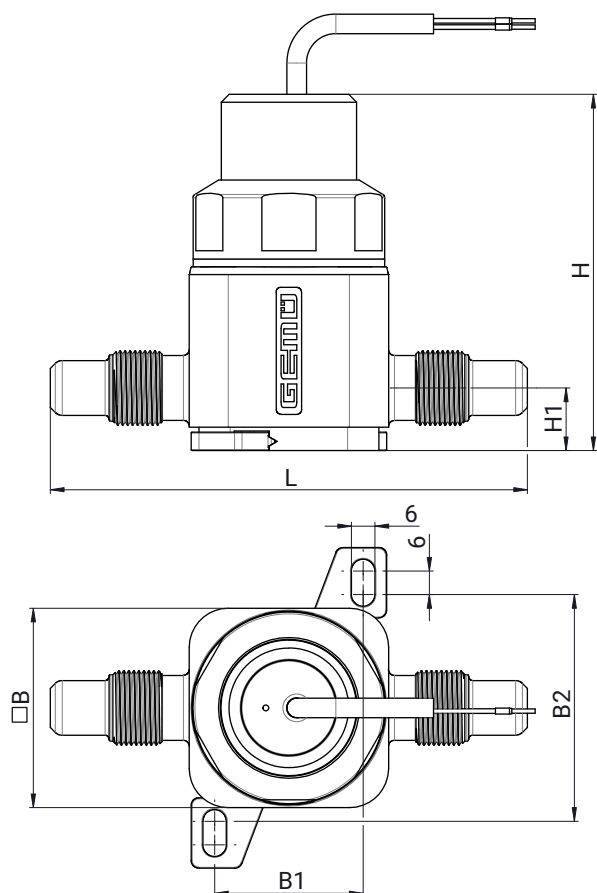
Directive des Équipements Sous Pression : 2014/68/UE

Directive CEM : 2014/30/UE

Directive RoHS (restriction d'utilisation des substances dangereuses) : 2011/65/UE

Dimensions

Montage en ligne (Code L)

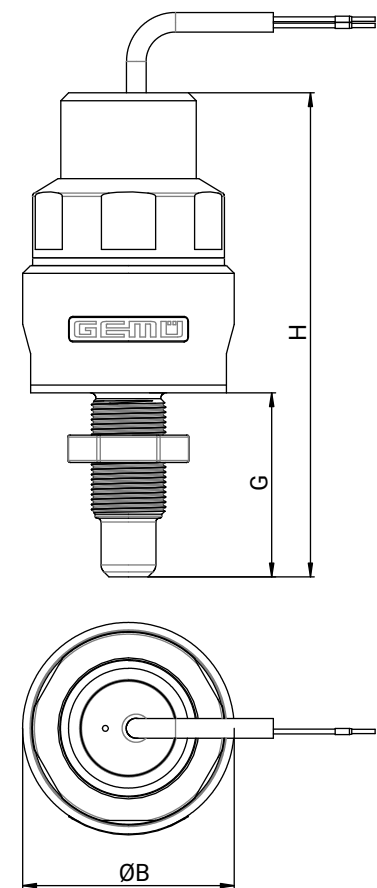


Raccord	B	B1	B2	H	H1	L
3/8" Flare*	51,0	38,0	61,0	88,6	15,0	118,0
1/2" Flare*	51,0	38,0	61,0	91,1	16,0	122,0
3/4" Flare*	51,0	38,0	61,0	98,1	19,0	122,0
1" Flare*	55,0	43,0	65,0	106,8	25,0	165,0
3/8" Nexus*	51,0	38,0	61,0	90,6	17,0	81,0
1/2" Nexus*	51,0	38,0	61,0	94,1	19,0	86,0
3/4" Nexus*	51,0	38,0	61,0	102,1	23,0	95,0
1" Nexus*	55,0	43,0	65,0	110,1	28,42	109,0

Dimensions en mm

* Cote totale (cote de montage) sans écrou d'accouplement

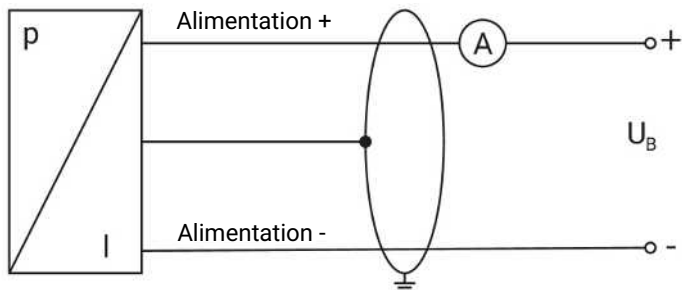
Fin de ligne (Code E)



Raccord	B	G	H
1/4" Flare*	54,0	44,0	120,6
1/2" Flare*	54,0	47,0	123,6
1/4" Nexus*	54,0	11,0	87,6
1/2" Nexus*	54,0	17,5	94,1

Dimensions en mm
 * Cote totale (cote de montage) sans écrou d'accouplement

Connexion électrique



Couleur des fils	Fonction	Tension d'alimentation	Signal analogique
Blanc	Alimentation +	12...30 V DC	4...20 mA
Brun	Alimentation -		
Vert-jaune	Blindage	-	-



GEMÜ Gebr. Müller Apparatebau GmbH & Co. KG
Gert-Müller-Platz 1 D-74635 Kupferzell
Tél. +49 (0)7940 123-0 · info@gemue.de
www.gemu-group.com