

GEMÜ BB06

Компактный фланцевый шаровой кран со свободным валом



Характеристики

- Высокая пропускная способность
- Шарик с полным проходом
- Компактная конструкция
- Исполнение ATEX в качестве опции

Описание

Однокомпонентный 2/2-ходовой металлический шаровой кран GEMÜ BB06, с валом со свободным концом. Уплотнение седла изготовлено из PTFE.

Технические характеристики

- Температура среды : -20 до 180 °C
- Температура окружающей среды : -20 до 60 °C
- Рабочее давление : 0 до 40 бар
- Номинальные размеры : DN 15 до 100
- Формы корпуса : Проходной корпус
- Виды соединений : Фланец
- Стандарты соединений: ANSI | EN
- Материалы корпуса: 1.4408, точное литье
- Материалы уплотнений: PTFE
- Соответствия: ATEX | EAC | FDA | VO (EG) № 2023/2006 | Директива (ЕС) 10/2011 | Директива (ЕС) 1935/2004

Технические данные в зависимости от соответствующей конфигурации



Линейка устройств



GEMÜ BB06

GEMÜ B26

GEMÜ B46

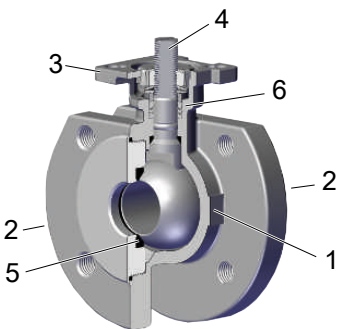
GEMÜ B56

Тип привода

без привода	●	-	-	-
ручн.	-	●	-	-
пневматический	-	-	●	-
электрический	-	-	-	●
Номинальные размеры	DN 15 до 100	DN 15 до 100	DN 15 до 100	DN 15 до 100
Температура среды	-20 до 180 °C	-20 до 180 °C	-20 до 180 °C	-20 до 180 °C
Рабочее давление	0 до 40 бар	0 до 40 бар	0 до 40 бар	0 до 40 бар
Виды соединений				
Фланец	●	●	●	●

Описание устройства

Конструкция



Позиция	Наименование	Материалы
1	Корпус шарового крана	1.4408/CF8M
2	Соединения для трубопровода	1.4408/CF8M
3	Монтажный фланец ISO 5211	1.4408/CF8M
4	Вал шарового крана	1.4401/SS316
5	Уплотнение	PTFE
6	Антистатический блок	1.4408

Отверстие для сброса давления

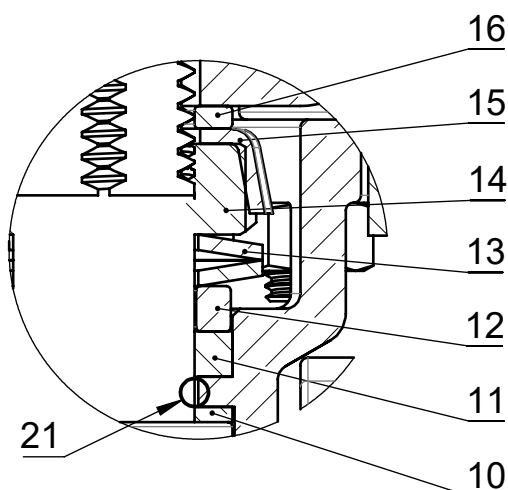


Регулирующий шар

Регулирующий шар	Код U	Код Y	Код W

Примечание: В случае стандартного проходного корпуса последующее дооснащение регулирующим шаром невозможно.

Система уплотнения шпинделя



Позиция	Наименование	Материал
10	Уплотнение	PTFE
11	Кольцо V-образного сечения	PTFE
12	Втулка из нержавеющей стали	SS304 – 1.4301
13	Тарельчатая пружина	SS304 – 1.4301
14	Ходовая гайка	A2 70
15	Заглушка	SS304 – 1.4301
16	Шайба	SS304 – 1.4301
21	Кольцевой уплотнитель (уплотнение шпинделя)	Viton

Продолжительный срок службы благодаря тройному уплотнению шпинделя

- Коническое уплотнение шпинделя:

Расположенное под углом 45° уплотнение **10** надежно препятствует выходу рабочей среды при срабатывании шпинделя

- Кольцевой уплотнитель:

Стабилизирующее уплотнение шпинделя **21** с малым износом и долгим сроком службы

- С предварительным натяжением:

Узел шпинделя состоит из нескольких колец V-образного сечения **11**, тарельчатой пружины **13** и втулки из нержавеющей стали **12**. Тарельчатая пружина **13** предварительно натягивается с помощью ходовой гайки **14**. Усилие преднатяга передается через втулку из нержавеющей стали **12** и распределяется по кольцам V-образного сечения **11**, препятствуя тем самым выходу рабочей среды. Предварительное поджатие обеспечивает продолжительное время работы и надежное уплотнение шпинделя, не требующее частого технического обслуживания.

GEMÜ CONEXO

Взаимодействие компонентов клапанов, оснащенных RFID-чипами, с соответствующей IT-инфраструктурой заметно повышает эксплуатационную надежность.



Благодаря сериализации можно получить полную и точную информацию о любом клапане и о любом его компоненте, например о корпусе, приводе, мембранах и даже об автоматизированных компонентах, и считать ее с помощью устройства для считывания радиочастотных меток CONEXO Rep. Приложение CONEXO для мобильных устройств облегчает и совершенствует процесс «аттестации монтажа», делает процесс технического обслуживания более прозрачным и расширяет возможности его документирования. Механик, осуществляющий техобслуживание, получает в активной форме указания в соответствии с планом ТО и всю необходимую информацию о клапане, например акты заводских испытаний, документацию на производство испытаний и историю технического обслуживания. Центральным элементом в этом случае является портал CONEXO, посредством которого осуществляется сбор всех данных, их дальнейшая обработка, а также управление этими данными.

Дополнительную информацию о GEMÜ CONEXO см. на:

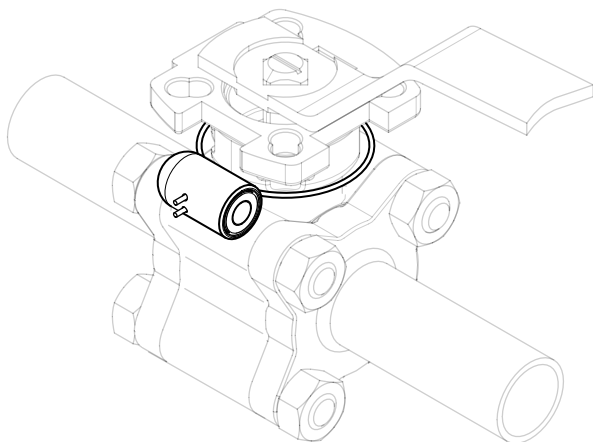
www.gemu-group.com/conexo

Заказ

GEMÜ Conexo необходимо заказывать отдельно с указанием опции «CONEXO» (см. «Данные для заказа»).

Размещение RFID-чипа

Это устройство в соответствующем исполнении оснащено системой CONEXO с RFID-транспондером (1) для электронного распознавания. Место размещения RFID-транспондера показано ниже.



Применение

- Отопительные системы
- Производство напитков
- Пищевая промышленность
- Химия
- Установки для питьевой воды
- Обработывающие отрасли промышленности

- Оборудование для инженерных систем зданий и сооружений

Данные для заказа

Данные для заказа дают обзор стандартных конфигураций.

Перед заказом проверяйте доступность. Дополнительные конфигурации по запросу.

Устройства, заказываемые с **вариантами (опциями), выделенными жирным шрифтом**, представляют собой так называемые предпочтительные серии. В зависимости от номинального размера их поставка осуществляется быстрее.

Коды для заказа

1 Тип	Код	3 Форма корпуса/шаровидная форма	Код
Корпус шарового крана, металлический, однокомпонентный, компактный фланец, ISO 5211, верхний фланец	BB06	2-ходовой проходной корпус, V-шар 90° (значение пропускной способности Kv см. в «Технических характеристиках»)	W
2 DN	Код	4 Вид соединения	Код
DN 15	15	Фланец ANSI класс 125/150 RF	39
DN 20	20	Фланец EN 1092, PN 16 / PN 40, форма B DN 15–80,	68
DN 25	25	фланец EN 1092, PN 16, форма B только DN 100	
DN 32	32		
DN 40	40		
DN 50	50		
DN 65	65		
DN 80	80		
DN 100	100		
3 Форма корпуса/шаровидная форма	Код	5 Материал шарового крана	Код
2-ходовой проходной корпус	D	1.4408/CF8M (корпус, соединение), 1.4401/SS316 (шар, вал)	37
2-ходовой проходной корпус, V-шар 30° (значение пропускной способности Kv см. в «Технических характеристиках»)	U		
2-ходовой проходной корпус, V-шар 60° (значение пропускной способности Kv см. в «Технических характеристиках»)	Y		
6 Материал уплотнения	Код	7 Специальное исполнение	Код
PTFE	5	без	
		Сертификация по ATEX	X
8 CONEXO	Код		
		без	
		Встроенный RFID-чип для электронной идентификации и отслеживания	C

Пример заказа

Опция для заказа	Код	Описание
1 Тип	BB06	Корпус шарового крана, металлический, однокомпонентный, компактный фланец, ISO 5211, верхний фланец
2 DN	25	DN 25
3 Форма корпуса/шаровидная форма	D	2-ходовой проходной корпус
4 Вид соединения	39	Фланец ANSI класс 125/150 RF
5 Материал шарового крана	37	1.4408/CF8M (корпус, соединение), 1.4401/SS316 (шар, вал)
6 Материал уплотнения	5	PTFE
7 Специальное исполнение		без
8 CONEXO		без

Технические характеристики

Рабочая среда

Рабочая среда: Агрессивные, нейтральные, газообразные и жидкие вещества и пары, не оказывающие отрицательного воздействия на физические и химические свойства материалов уплотнения.

Температура

Температура среды: -20 – 180 °C

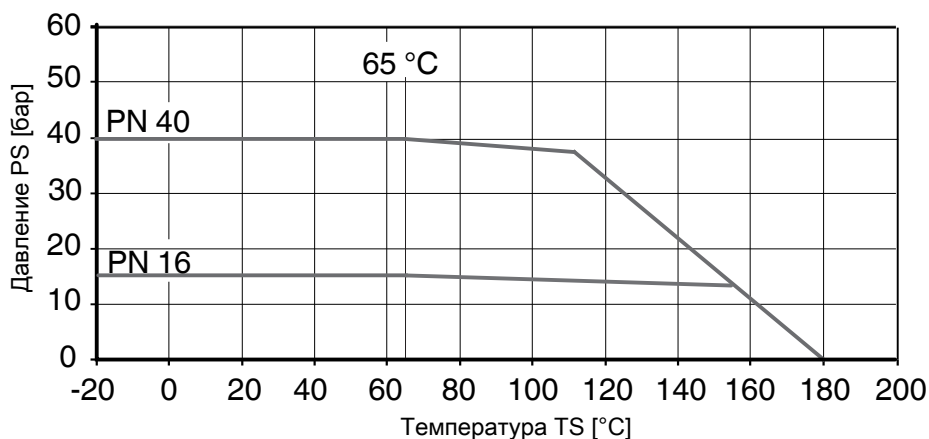
Температура окружающей среды: -20 – 60 °C
Более высокие значения температуры по запросу

Температура хранения: -60 – 60 °C

Давление

Класс утечки: Класс утечки согласно ANSI FCI70 – B16.104
Класс утечки согласно EN 12266, давление воздуха 6 бар, класс утечки A

Диаграмма «давление-температура»:



Условное давление: DN 15–50: PN 40
DN 65–100: PN 16

Значения пропускной способности Kv:

DN	NPS	Значения пропускной способности Kv
15	1/2"	13,0
20	3/4"	34,0
25	1"	60,0
32	1¼"	94,0
40	1½"	213,0
50	2"	366,0
65	2½"	595,0
80	3"	935,0
100	4"	1700,0

Пропускные способности Kv [м³/ч]

Значения пропускной способности Kv:**V-шар 30° (код U)**

DN	NPS	Угол открытия										
		0	15%	20%	30%	40%	50%	60%	70%	80%	90%	100%
15	1/2"	0	0,085	0,085	0,17	0,255	0,425	0,68	0,935	1,36	1,87	2,21
20	3/4"	0	0,085	0,17	0,425	0,595	0,935	1,53	2,04	2,805	3,825	4,59
25	1"	0	0,085	0,255	0,68	1,105	1,955	2,975	4,335	5,961	8,128	8,5
32	1¼"	0	0,17	0,34	0,935	1,7	3,145	4,675	6,8	8,5	11,05	12,75
40	1½"	0	0,255	0,51	1,36	2,55	4,25	6,375	9,35	11,9	14,45	17,0
50	2"	0	0,34	1,02	3,23	5,1	8,5	12,75	19,55	26,35	36,55	51,0
65	2½"	0	0,34	0,85	3,4	6,8	10,2	15,3	23,8	31,45	52,7	63,75
80	3"	0	0,425	1,02	3,4	6,8	11,9	19,55	28,05	39,1	55,25	69,7
100	4"	0	0,51	1,7	5,1	12,75	24,65	40,8	60,35	85,0	110,5	135,2

Пропускные способности Kv [м³/ч]

V-шар 60° (код Y)

DN	NPS	Угол открытия										
		0	15%	20%	30%	40%	50%	60%	70%	80%	90%	100%
15	1/2"	0	0,085	0,085	0,255	0,425	0,765	1,19	1,7	2,805	3,74	5,1
20	3/4"	0	0,085	0,17	0,595	0,85	1,445	2,38	3,4	5,525	7,65	10,2
25	1"	0	0,17	0,34	0,935	1,53	2,89	4,505	6,715	10,46	13,01	17,85
32	1¼"	0	0,17	0,51	1,53	2,55	4,675	8,075	10,88	16,15	22,1	33,15
40	1½"	0	0,34	0,68	2,125	3,4	6,8	11,05	16,15	22,95	34,0	44,2
50	2"	0	0,34	1,275	3,91	7,65	14,03	22,95	33,15	46,75	70,55	93,5
65	2½"	0	0,34	1,275	4,25	8,5	17,85	28,9	45,05	63,75	87,55	127,5
80	3"	0	0,425	2,125	5,1	11,9	21,25	34,0	55,25	77,35	108,8	140,3
100	4"	0	0,595	2,55	9,35	21,25	34,0	50,15	76,5	119,9	180,2	302,6

Пропускные способности Kv [м³/ч]

V-шар 90° (код W)

DN	NPS	Угол открытия										
		0	15%	20%	30%	40%	50%	60%	70%	80%	90%	100%
15	1/2"	0	0,085	0,17	0,34	0,51	0,765	1,275	1,87	3,23	4,59	5,865
20	3/4"	0	0,17	0,34	0,68	1,02	1,7	2,635	3,91	6,8	9,605	11,9
25	1"	0	0,17	0,51	1,53	2,89	4,335	6,885	9,69	13,6	17,85	24,65
32	1¼"	0	0,255	0,68	1,7	4,25	6,8	11,9	16,15	23,8	33,15	46,75
40	1½"	0	0,425	0,765	2,975	5,95	11,05	17,0	26,35	35,7	53,55	66,3
50	2"	0	0,595	1,7	5,1	10,2	18,7	29,75	38,25	59,5	89,25	114,8
65	2½"	0	0,425	1,445	5,95	11,9	23,8	40,8	59,5	90,1	136,0	185,3
80	3"	0	0,595	2,975	6,8	15,3	29,75	51,0	76,5	114,8	174,3	263,5
100	4"	0	0,85	2,975	13,6	34,0	63,75	106,3	161,5	250,8	375,7	569,5





Пропускные способности Kv [м³/ч]

Соответствие продукции требованиям

Директива по оборудованию, работающему под давлением: 2014/68/EC

Продукты питания: FDA
Директива (EC) 10/2011
Директива (EC) № 1935/2006

Взрывозащита: ATEX (2014/34/EU) и IECEx, код для заказа «Специальное исполнение X»

Маркировка ATEX: **До DN 65**
Газ:  II 2G Ex h IIC T6 ... T2 Gb X
Пыль:  II -/2D Ex h -/IIIC T180 °C -/Db X
DN 80 и 100
Газ:  II 2G Ex h IIB T6 ... T2 Gb X
Пыль:  II -/2D Ex h -/IIIC T180 °C -/Db X

Механические характеристики

Крутящие моменты:

DN	NPS	Начальный вращающий момент
15	1/2"	7
20	3/4"	8
25	1"	10
32	1¼"	14
40	1½"	29
50	2"	58
65	2½"	62
80	3"	120
100	4"	174

Крутящие моменты в Нм

Масса:

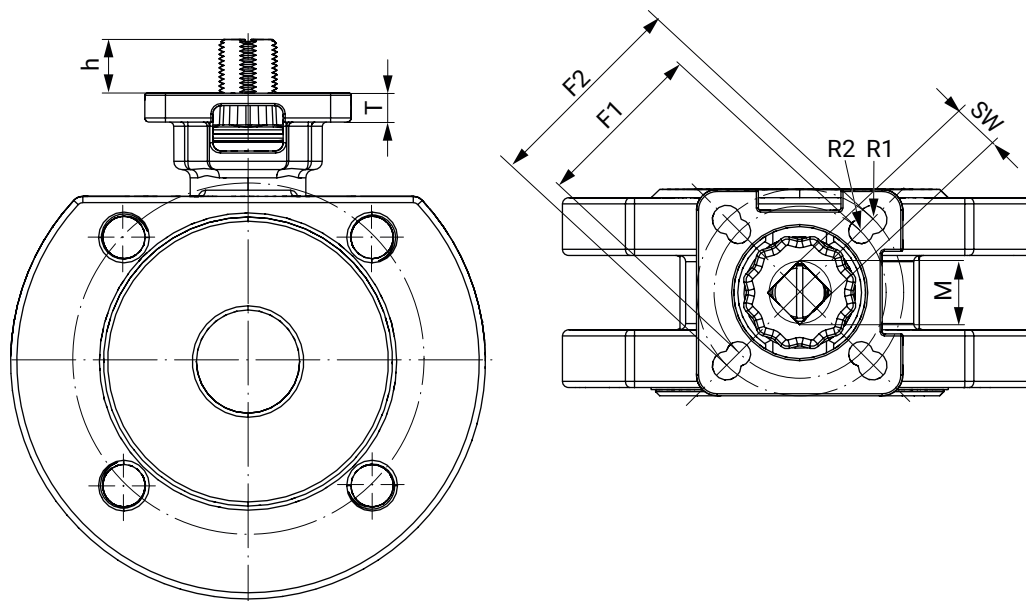
Шаровой кран

DN	NPS	Масса
15	1/2"	1,3
20	3/4"	2
25	1"	2,8
32	1¼"	4,2
40	1½"	5,3
50	2"	6,7
65	2½"	11,9
80	3"	14,9
100	4"	20,4

Масса в кг

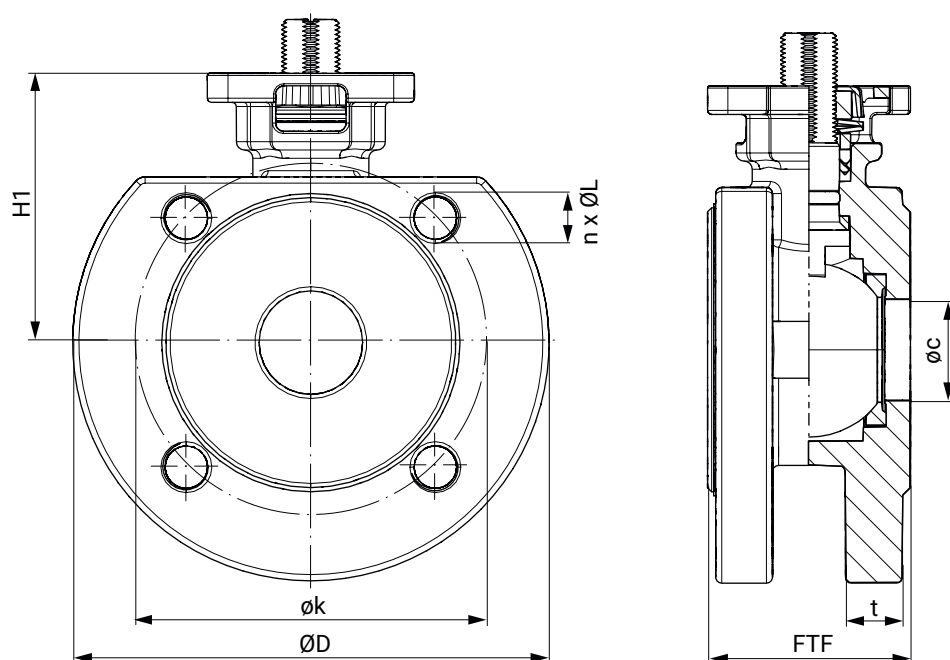
Размеры

Фланец привода



DN	G	F1	R1	F2	R2	SW	h	T	M
15	1/2"	36,0	3,0	42,0	3,0	9,0	9,0	5,0	M12
20	3/4"	36,0	3,0	42,0	3,0	9,0	7,5	5,0	M12
25	1"	42,0	3,0	50,0	3,5	11,0	13,0	7,0	M14
32	1 1/4"	42,0	3,0	50,0	3,5	11,0	13,0	7,0	M14
40	1 1/2"	50,0	3,5	70,0	4,5	14,0	15,0	9,0	M18
50	2"	50,0	3,5	70,0	4,5	14,0	16,0	9,0	M18
65	2 1/2"	70,0	5,0	102,0	6,0	17,0	18,0	10,5	M22
80	3"	70,0	5,0	102,0	6,0	17,0	18,0	10,5	M22
100	4"	70,0	5,0	102,0	6,0	17,0	18,0	10,5	M22

Размеры в мм

Размеры корпуса

DN	øc	ØD	øk	t	FTF	H1	n x ØL
15	15,0	82,0	65,0	14,0	42,0	48,5	4 x M12
20	20,0	98,0	75,0	14,0	44,0	54,0	4 x M12
25	25,0	115,0	85,0	14,0	50,0	65,0	4 x M12
32	32,0	140,0	100,0	16,0	60,0	78,0	4 x M16
40	38,0	150,0	110,0	15,0	69,0	85,0	4 x M16
50	50,0	165,0	125,0	16,0	82,0	93,0	4 x M16
65	65,0	185,0	145,0	15,0	103,0	107,0	4 x M16
80	76,0	200,0	160,0	17,0	119,0	119,0	8 x M16
100	100,0	220,0	180,0	17,0	150,0	132,0	8 x M16

Размеры в mm

Навесные компоненты



GEMÜ ADA

Поворотный пневмопривод

GEMÜ ADA представляет собой поворотный пневмопривод двойного действия. Он работает по двухпоршневому принципу и отлично подходит для монтажа на поворотных дисковых затворах и шаровых кранах.



GEMÜ ASR

Поворотный пневмопривод

GEMÜ ASR представляет собой пневматический поворотный привод простого действия. Он работает по двухпоршневому принципу и отлично подходит для монтажа на поворотных дисковых затворах и шаровых кранах.



GEMÜ 9428

Поворотный электропривод

Устройство представляет собой поворотный электропривод. Привод рассчитан на работу как с постоянным, так и с переменным рабочим напряжением. Ручной аварийный выключатель и оптический индикатор положения входят в серийную комплектацию. Крутящий момент в конечных положениях увеличен. Это дает возможность адаптировать характеристику закрытия к арматуре.



GEMÜ J4C

Поворотный электропривод

Привод J4C представляет собой поворотный электропривод. Электродвигатель рассчитан на работу как с постоянным, так и с переменным рабочим напряжением. Ручной аварийный выключатель и визуальный индикатор положения входят в серийную комплектацию. Конечные положения являются беспотенциальными и могут регулироваться.



GEMÜ AB26

Рукоятка или редуктор с маховичком

Рукоятка со стандартизованным фланцем по EN ISO 5211 для ручного управления поворотными затворами.



GEMÜ LSR

Электрический датчик положения для поворотных приводов

Электрические датчики положения GEMÜ серии LS предназначены для сигнализации и контроля положения поворотной арматуры. В зависимости от исполнения они оснащены одним или двумя механическими микровыключателями или 2- или 3-проводными датчиками приближения.

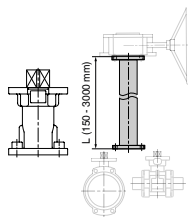


GEMÜ LSC

Блок концевых выключателей для поворотных приводов

Блок концевых выключателей GEMÜ LSC подходит для монтажа на поворотной арматуре с ручным управлением и пневмоприводом. Положение арматуры надежно распознается и соответственно сигнализируется с помощью оптической индикации.

Принадлежности



GEMÜ RCO

Удлинитель вала

Удлинитель вала RCO для поворотной арматуры представляет собой разделитель, устанавливаемый между частями арматуры с ручным, пневматическим или электрическим приводом. Это позволяет защитить арматуру от затопления и облегчить доступ к арматуре для проведения обслуживания (в том числе при ручном аварийном управлении).

Данные для заказа

Номинальный размер	Удлинитель вала GEMÜ RCO		Рукоятка GEMÜ AB22	
	№ артикула	Обозначение	№ артикула	Обозначение
DN 15–20	88742081	RC0VAF04 D09KF04 D09 60 M12	88658096	AB22 20D 0SET
DN 25–32	88742082	RC0VAF05 D11KF05 D11 65 M14	88658097	AB22 32D 0SET
DN 40–50	88742083	RC0VAF07 D14KF07 D14 80 M18	88658099	AB22 50D 0SET
DN 65	88742085	RC0VAF07 D17KF07 D17100 M22	88658101	AB22 65D 0SET
DN 80	88742085	RC0VAF07 D17KF07 D17100 M22	88658102	AB22 80D 0SET
DN 100	88742085	RC0VAF07 D17KF07 D17100 M22	88658103	AB22100D 0SET



GEMÜ MSC

Монтажный комплект

Монтажный комплект MSC представляет собой набор элементов с одинаковыми и различными торцами, предназначенных для соединения фланцев стандарта ISO 5211. Благодаря этому обеспечивается термическое разделение привода и корпуса клапана. Кроме этого, он может использоваться для компенсации высоты в изолированных трубопроводах. Монтажный комплект предлагается в исполнении из стали, с гальванической оцинковкой и нержавеющей стали в закрытом или открытом варианте.

GEMÜ ADH

Переходная втулка

Переходные втулки (принадлежности) предлагаются в исполнении с 4-гранной и звездообразной геометрией. Они используются для крепления валов и ступиц на поворотных приводах. Обе втулки имеют внутренний четырехгранник (учитывать указанные размеры). Втулки изготовлены из металлокерамического сплава и имеют никелированную поверхность толщиной 25 мкм.

Свидетельства

Свидетельство	Стандарт	Номер артикула
3.1 Материал	EN 10204	88333336



ООО «ГЕМЮ ГмбХ»
115563, РФ, Москва
Улица Шипиловская, дом 28А
5 этаж, помещение XII
Тел.: +7 (495) 662 58 35 · info@gemue.ru
www.gemu-group.com