

GEMÜ 8259

Elektrisch betätigtes Magnetventil



Merkmale

- Direktwirkend, -stromlos offen- oder -geschlossen-
- Ventil arbeitet ohne Mindestdruckdifferenz
- Hoher Durchflusswert
- Kompakte Bauform
- Einfacher und werkzeugloser Magnetwechsel (Click-on®)
- Für Vakuumanwendungen geeignet
- Explosionsgeschützte Magnete nach ATEX lieferbar (optional)
- Verschiedene Gewindeanschlüsse je Nennweite
- CSA Zulassung verfügbar

Beschreibung

Das elektromagnetisch direkt betätigte 2/2-Wege-Magnetventil GEMÜ 8259 besitzt einen Ventilkörper aus Messing oder Edelstahl. Alle mit dem Medium in Berührung kommenden Teile bestehen aus FKM, NBR, PTFE, EPDM, Messing oder Edelstahl. Das Ventil eignet sich für neutrale Flüssigkeiten und Gase.

Technische Details

- **Medientemperatur:** -10 bis 110 °C
- **Umgebungstemperatur:** -10 bis 50 °C
- **Betriebsdruck:** 0 bis 20 bar
- **Nennweiten:** DN 2 bis 5
- **Anschlussarten:** Gewinde
- **Anschlussnormen:** DIN | ISO | NPT
- **Körperwerkstoffe:** 1.4408, Feingussmaterial | CW617N, Messing
- **Versorgungsspannungen:** 110 V AC, 50 Hz | 230 V AC, 50 Hz | 24 V DC
- **Konformitäten:** ATEX | EAC

Technische Angaben abhängig von der jeweiligen Konfiguration



Produktlinie



GEMÜ 8253

GEMÜ 8257

GEMÜ 8258

GEMÜ 8259

Nennweiten	DN 8 bis 50	DN 10	DN 8 bis 50	DN 2 bis 5
Spannung				
110 V AC, 50 Hz	-	-	-	●
110 V AC, 50/60 Hz	●	-	●	-
230 V AC, 50 Hz	-	●	-	●
230 V AC, 50/60 Hz	●	-	●	-
230 V AC, 60 Hz	-	●	-	-
24 V AC, 50 Hz	-	●	-	-
24 V AC, 50/60 Hz	●	-	●	-
24 V AC, 60 Hz	-	●	-	-
24 V DC	●	●	●	●
Medientemperatur *	-10 bis 110 °C	-10 bis 150 °C	-10 bis 110 °C	-10 bis 110 °C
Betriebsdruck *	0 bis 16 bar	0 bis 10 bar	0,1 bis 16 bar	0 bis 20 bar
Anschlussarten				
Gewinde	●	●	●	●
Körperwerkstoffe				
1.4408, Feingussmaterial	●	●	●	●
CW617N, Messing	●	●	●	●

* je nach Ausführung und/oder Betriebsparametern

Produktbeschreibung



Position	Benennung	Werkstoffe
1	Gerätesteckdose	PA
2	Magnetkörper	Duresco NU 463V
3	Ventilkörper	1.4408, Feingussmaterial CW617N, Messing
	Dichtwerkstoff	NBR (Standard bei Ventilkörper aus Messing), FKM (Standard bei Ventilkörper aus Edelstahl), PTFE oder EPDM

Verfügbarkeiten

	Anschluss	Steuerfunktion	
	Gewindemuffe DIN ISO 228	Stromlos geschlossen	Stromlos offen
DN 2	G 1/8	X	-
	G 1/4	X	X
	G 3/8	X	-
DN 3	G 1/8	X	-
	G 1/4	X	X
	G 3/8	X	-
DN 4	G 1/8	X	-
	G 1/4	X	X
	G 3/8	X	-
DN 5	G 1/8	X	-
	G 1/4	X	-
	G 3/8	X	-

Bestelldaten

Die Bestelldaten stellen eine Übersicht der Standard-Konfigurationen dar.

Vor Bestellung die Verfügbarkeit prüfen. Weitere Konfigurationen auf Anfrage.

Bestellcodes

1 Typ	Code
Magnetventil, direktgesteuert	8259

2 DN	Code
DN 2	2
DN 3	3
DN 4	4
DN 5	5

3 Gehäuseform	Code
Zweiwege-Durchgangskörper	D

4 Anschlussart	Code
G 1/8, Gewindemuffe, DIN ISO 228	G1
G 1/4, Gewindemuffe, DIN ISO 228	G2
G 3/8, Gewindemuffe, DIN ISO 228	G3

5 Werkstoff Ventilkörper	Code
CW617N (Messing)	12
1.4408, Edelstahl	37

6 Dichtwerkstoff	Code
NBR	2
FKM	4
PTFE	5
EPDM	14

7 Steuerfunktion	Code
stromlos geschlossen (NC)	1
stromlos geöffnet (NO)	2

8 Spannung	Code
24 V	24
110 V	110
230 V	230

9 Frequenz	Code
DC	DC
50 Hz	50

10 Sonderausführung	Code
ohne	
ATEX-Ausführung	X

Bestellbeispiel

Bestelloption	Code	Beschreibung
1 Typ	8259	Magnetventil, direktgesteuert
2 DN	3	DN 3
3 Gehäuseform	D	Zweiwege-Durchgangskörper
4 Anschlussart	G1	G 1/8, Gewindemuffe, DIN ISO 228
5 Werkstoff Ventilkörper	12	CW617N (Messing)
6 Dichtwerkstoff	4	FKM
7 Steuerfunktion	1	stromlos geschlossen (NC)
8 Spannung	230	230 V
9 Frequenz	50	50 Hz
10 Sonderausführung		ohne

Abmessungen

Kv-Werte:

DN 2	DN 3	DN 4	DN 5
0,15	0,21	0,35	0,50

Kv-Werte in m³/h

Elektrische Daten

Leistungsaufnahme:

Wechselstrombetrieb		
Anzug	DN 2	15 VA
	DN 3 - 5	45 VA
Halten	DN 2	12 VA
	DN 3 - 5	35 VA
Gleichstrombetrieb		
Anzug	DN 2	8 W
	DN 3 - 5	18 W
Halten	DN 2	7 W
	DN 3 - 5	17 W

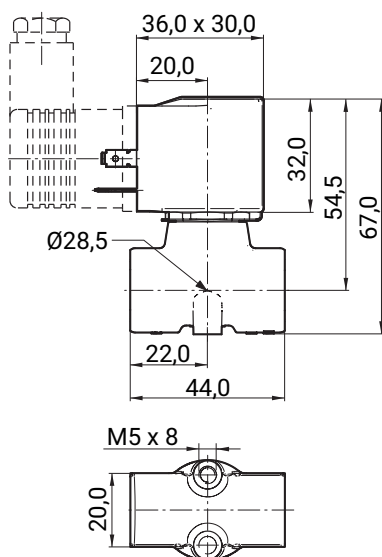
Zulässige Spannungsabweichung: ±10 % nach VDE 0580

Einschaltdauer: 100 % ED

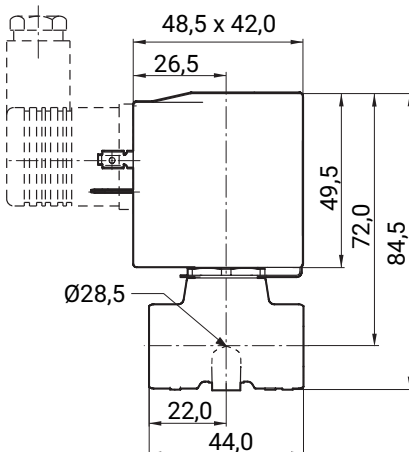
Beschaltungshinweis: Besondere Beschaltungen auf Anfrage. Bei Verwendung von elektronischen Schaltern und Zusatzbeschaltung ist zu beachten, dass unzulässige Restströme durch geeignete Auslegung vermieden werden.

Abmessungen

DN 2

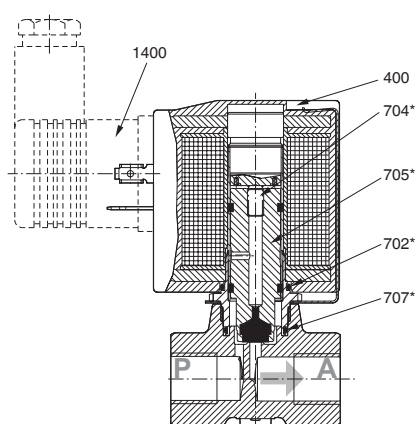


DN 3 - 5



Maße in mm

Ersatzteile



P = Eingang

A = Ausgang

400	Magnet
702*	O-Ring
704*	Druckfeder
705*	Anker
707	O-Ring
1400	Gerätesteckdose (im Beipack)

Sämtliche mit * gekennzeichneten Teile sind im Verschleißteilsatz enthalten.
Bei Ersatzteilbestellung bitte komplette Ventil-Bestell-Nr. angeben.



GEMÜ Gebr. Müller Apparatebau GmbH & Co. KG
Fritz-Müller-Straße 6-8 D-74653 Ingelfingen-Criesbach
Tel. +49 (0)7940 123-0 · info@gemue.de
www.gemu-group.com