

## GEMÜ 8500

### Électrovanne pilote à commande électrique



#### Caractéristiques

- Position de montage quelconque
- Commande manuelle de secours en standard
- Bobine magnétique rotative
- Convient au pilotage d'actionneurs de vanne pneumatiques simple et double effet
- Au choix avec raccord Namur

#### Description

L'électrovanne pilote 3/2 ou 5/2 voies à commande assistée GEMÜ 8500 est actionnée indirectement. Le corps est en aluminium. Le système magnétique est moulé dans un corps plastique et la bobine est démontable. Le piston de commande dispose d'un joint élastomère souple.

#### Détails techniques

- **Température du fluide:** -10 à 60 °C
- **Température ambiante:** -10 à 60 °C
- **Pression de service :** 2,5 à 10 bars
- **Diamètre nominal:** DN 7
- **Connexions électriques:** Connecteur mâle, forme B
- **Tensions d'alimentation:** 110 V AC, 50/60 Hz | 12 V DC | 230 V AC, 50/60 Hz | 24 V AC, 50/60 Hz | 24 V DC
- **Types de raccordement :** Filetage
- **Matériaux du corps:** Aluminium
- **Conformités:** ATEX | FMEDA







Données techniques en fonction de la configuration respective



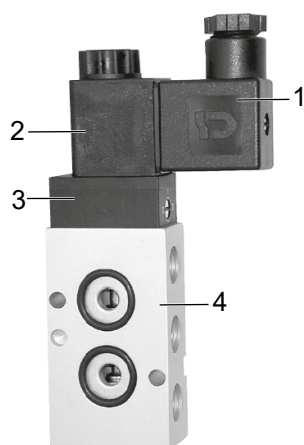
Informations  
complémentaires  
Webcode: GW-8500



## Gamme de produits

						
	<b>GEMÜ 0322</b>	<b>GEMÜ 0324</b>	<b>GEMÜ 0326</b>	<b>GEMÜ 8303</b>	<b>GEMÜ 8500</b>	<b>GEMÜ 8506</b>
<b>Température du fluide</b>	-10 à 50 °C	-10 à 50 °C	-10 à 50 °C	-10 à 60 °C	-10 à 60 °C	-10 à 50 °C
<b>Température ambiante</b>	-10 à 50 °C	-10 à 50 °C	-10 à 50 °C	-10 à 60 °C	-10 à 60 °C	-10 à 50 °C
<b>Pression de service</b>	0 à 10 bars	0 à 10 bars	0 à 10 bars	1 à 10 bars	2,5 à 10 bars	2 à 8 bars
<b>Diamètres nominaux</b>	DN 2	DN 2	DN 2	DN 2	DN 7	DN 6
<b>Connexion électrique</b>						
Connecteur M12	-	●	-	-	-	-
Connecteur mâle, forme A	●	●	●	●	-	●
Connecteur mâle, forme B	-	-	-	-	●	-
Connecteur mâle M12	●	-	●	-	-	-
<b>Tension d'alimentation</b>						
110 V AC, 50 Hz	-	-	-	●	-	●
110 V AC, 50/60 Hz	-	-	-	-	●	-
12 V DC	-	-	-	-	●	-
120 V AC, 50/60 Hz	●	●	●	-	-	-
230 V AC, 50 Hz	-	-	-	●	-	●
230 V AC, 50/60 Hz	●	●	●	-	●	-
24 V AC, 50 Hz	-	-	-	●	-	●
24 V AC, 50/60 Hz	●	●	●	-	●	-
24 V DC	●	●	●	●	●	●
<b>Types de raccordement</b>						
Filetage	●	●	●	●	●	●
<b>Matériau du corps</b>						
1.4581	-	-	-	●	-	-
Aluminium	-	-	-	●	●	●
PA	●	●	●	-	-	-
<b>Conformités</b>						
ATEX	●	●	●	●	●	-
EAC	●	●	●	●	-	●
FMEDA	●	●	●	-	●	-
IECEX	-	-	-	-	●	-

## Description du produit



Repère	Désignation	Matériaux
1	Connecteur femelle	PA
2	Boîtier de bobine	PA
3	Tête de pilotage	PA
4	Corps de vanne	(AlCuMgSn)
	Matériaux d'étanchéité	NBR

## Données pour la commande

Les données pour la commande offrent un aperçu des configurations standard.

Contrôler la configuration possible avant de passer commande. Autres configurations sur demande.

### Codes de commande

1 Type	Code
Électrovanne pilote	8500

2 Nombre de voies	Code
3/2 voies	32
5/2 voies	52

3 NAMUR	Code
Plaque flexible	F
NAMUR	N
Filetage	

4 DN	Code
DN 7	7

5 Forme du corps	Code
Version multivoies	M

6 Type de raccordement	Code
G 1/4, orifice taraudé, DIN ISO 228	G2

7 Matériau du corps de vanne	Code
AA-2015, AlCuMgSn	14

8 Matériau d'étanchéité	Code
NBR	2

9 Fonction de commande	Code
Ressort de rappel combiné	1
Pneumatique, ressort (Atex)	A

10 Tension / Fréquence	Code
12 V DC	B1
24 V DC	C1
24 V/50 - 60 Hz	C4
48 V DC	D1
110 V/50 - 60 Hz	E4
230 V/50 - 60 Hz	L4

11 Version spéciale	Code
sans	
Rotation de 180°	R

12 Version spéciale	Code
sans	
Agrément UL	U
Version ATEX	X

13 Fonction supplémentaire	Code
sans	
Plaque intermédiaire G3/8", G1/2" fournie	Z

### Exemple de référence

Option de commande	Code	Description
1 Type	8500	Électrovanne pilote
2 Nombre de voies	32	3/2 voies
3 NAMUR	N	NAMUR
4 DN	7	DN 7
5 Forme du corps	M	Version multivoies
6 Type de raccordement	G2	G 1/4, orifice taraudé, DIN ISO 228
7 Matériau du corps de vanne	14	AA-2015, AlCuMgSn
8 Matériau d'étanchéité	2	NBR
9 Fonction de commande	1	Ressort de rappel combiné
10 Tension / Fréquence	C1	24 V DC
11 Version spéciale		sans
12 Version spéciale		sans
13 Fonction supplémentaire		sans

## Données techniques

### Fluide

**Fluide de service :** Air pressurisé filtré, lubrifié ou non lubrifié n'altérant pas les propriétés physiques et chimiques des matériaux du corps et de l'étanchéité de la vanne.  
Qualité d'air suivant ISO 8573-1:2010:7-4-4 pour la présence de particules, d'eau et d'huile

### Température

**Température du fluide :** Courant alternatif : -10 à 50 °C  
Courant continu : -10 à 60 °C

### Pression

**Pression de service :** 2,5 – 10 bar



**Débit :** 1250 NI/min

### Conformité du produit

**Directive Machines :** 2006/42/CE

**Directive CEM :** 2014/30/UE

**Protection contre les explosions :** Code de commande version spéciale X

**Marquage ATEX :** Gaz :  II 2G Ex mb IIC T4/T5 Gb  
Poussière :  II 2D Ex mb tb IIIC T95°C, T130°C Db

### Données mécaniques

**Protection :** IP 65

**Position de montage :** Quelconque

**Poids :** 3/2 voies standard : 0,21 kg  
5/2 voies standard : 0,25 kg  
3/2 et 5/2 voies NAMUR : 0,26 kg

### Données électriques

**Puissance consommée :** Courant alternatif : 5 VA  
Courant continu : 3 W

**Temps de commutation :** 20 ms ± 4 ms

**Dérive de tension admissible :** ±10 % selon VDE 0580

**Temps de marche :** 100 %

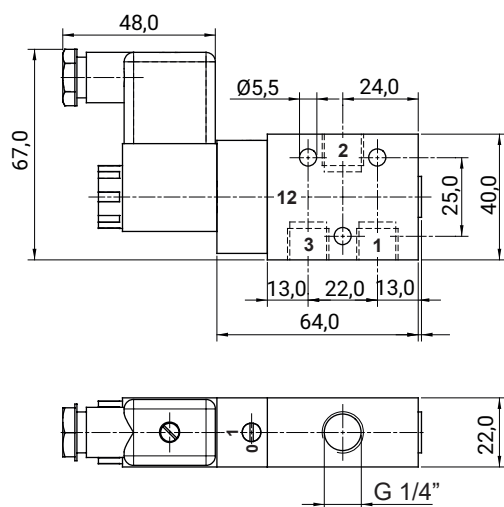
**Connexion électrique :** Connecteur mâle, forme B  
En option : Version ATEX avec 3 m de câble (H05V2V2-F 3G1, diamètre extérieur 7 mm)

**Remarque concernant le câblage :** Câblage spécial sur demande. Si des contacts électriques sont utilisés, veuillez prendre en compte au moment de la planification les éventuels courants résiduels dans l'installation.

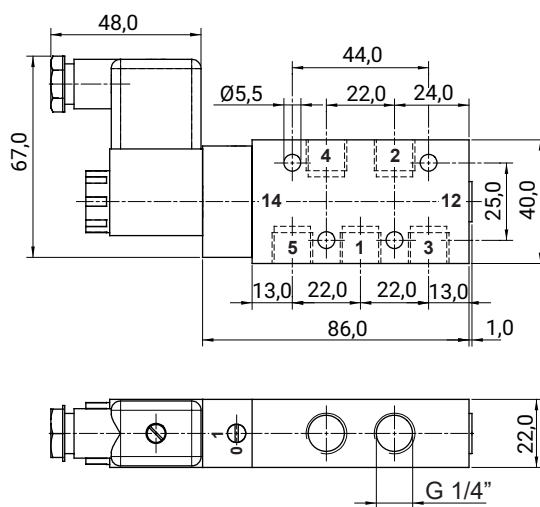
## Dimensions

### Filetage

#### Version 3/2 voies



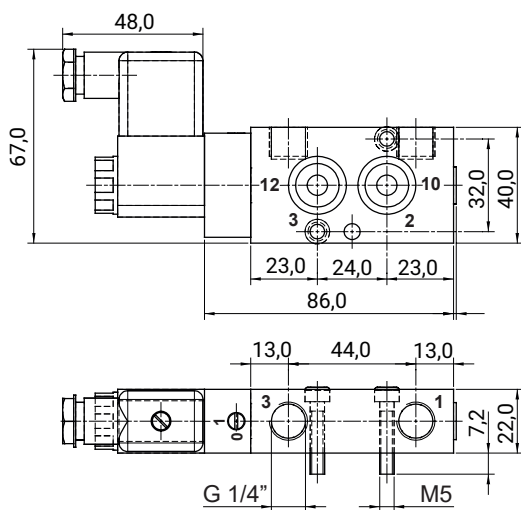
#### Version 5/2 voies



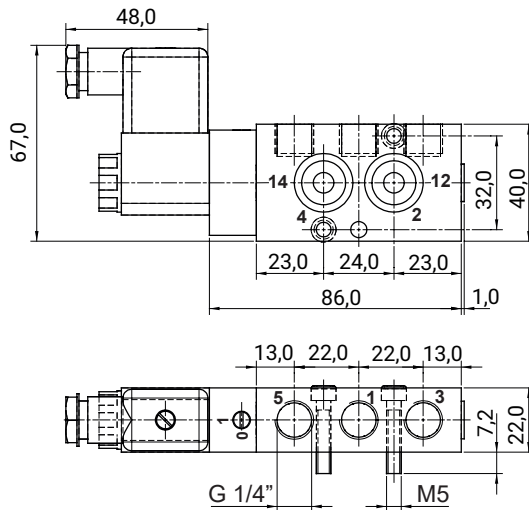
Dimensions en mm

### Version NAMUR

#### Version 3/2 voies



#### Version 5/2 voies

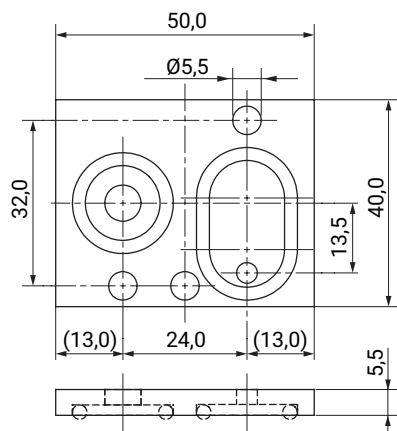


Dimensions en mm

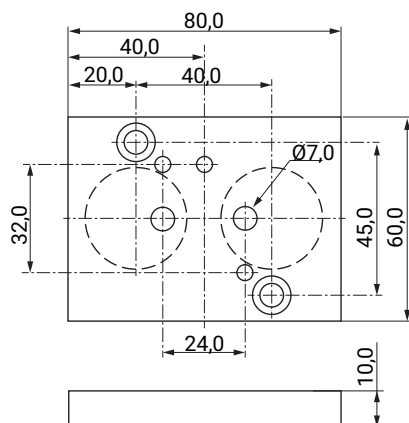
## Plaque flexible NAMUR

Pour version 5/2 voies (code 52), standard NAMUR 1/4"

En ajoutant cette plaque flexible, la vanne devient une vanne 3/2 voies NAMUR avec aération de la chambre de ressort.



## Plaque de montage pour raccord d'air 3/8" et 1/2"



### Électrovanne pilote avec plaque de montage pour raccord d'air 3/8" et 1/2"

Le kit G1I2 comprend la vanne 1/4" + la plaque de montage ADPL G1/2 G1/4 10

Type	Désignation	Numéro d'article
850032N 7M G214 21C1 Z	Électrovanne pilote 3/2 NAMUR	88859708
850032N 7M G214 21L4 Z	Électrovanne pilote 3/2 NAMUR	88859709
850052N 7M G214 21C1 Z	Électrovanne pilote 5/2 NAMUR	88859710
850052N 7M G214 21L4 Z	Électrovanne pilote 5/2 NAMUR	88859711

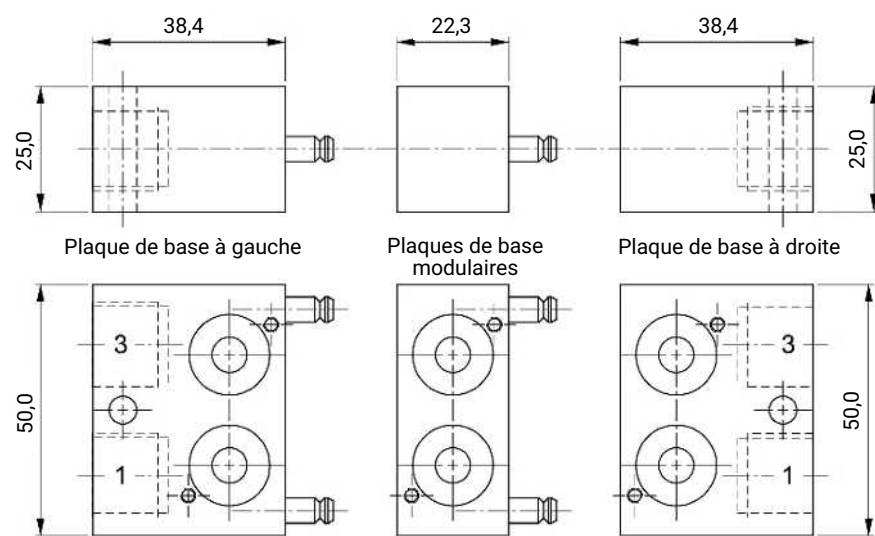
### Plaque de montage ADPL

Type	Désignation	Numéro d'article
ADPL G1/2 G1/4 10	ZPN 6-10	88416005

## Système d'interconnexion

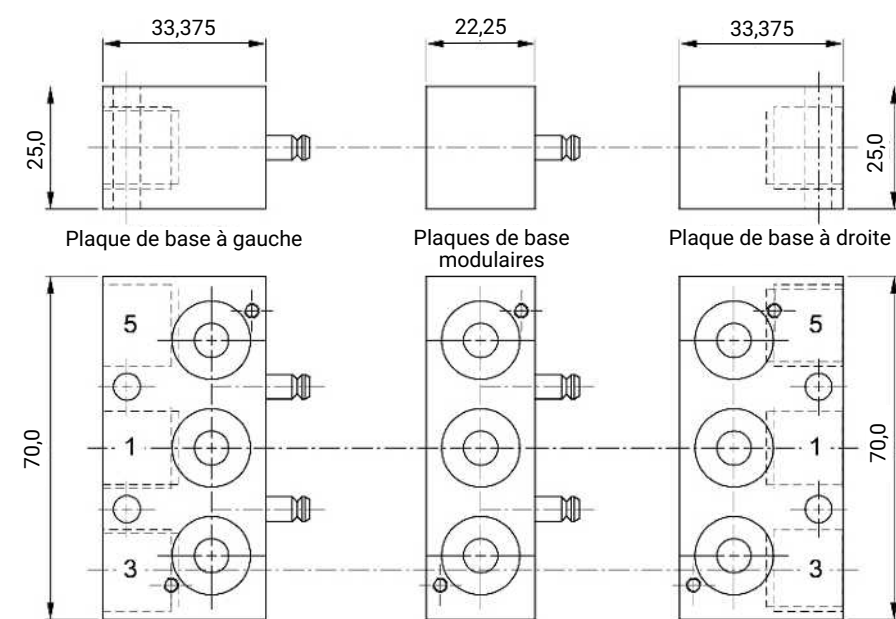
### Composants

#### Version 3/2 voies



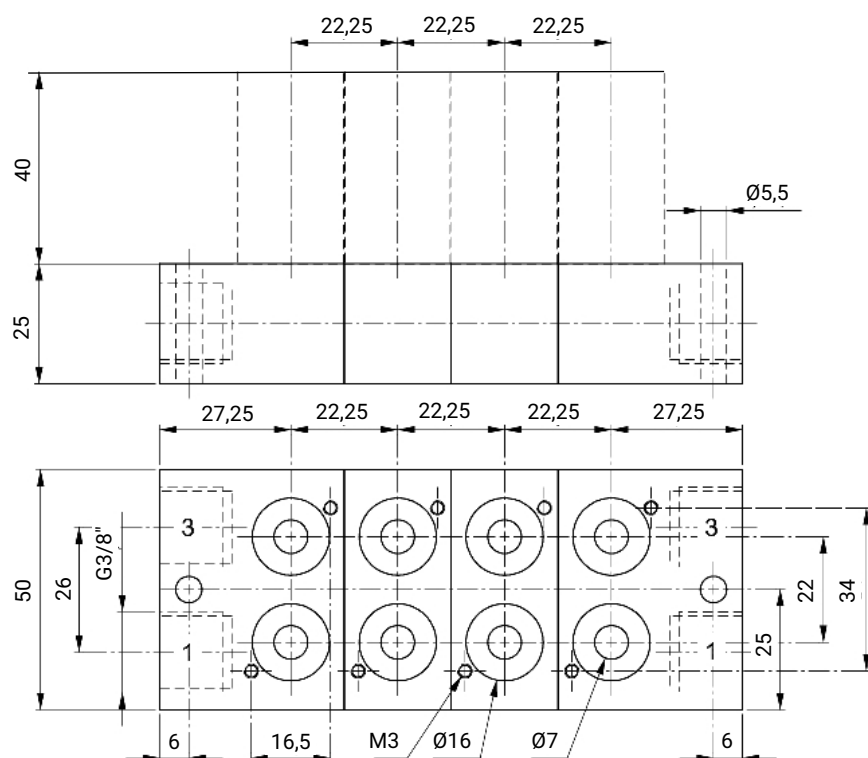
Dimensions en mm

#### Version 5/2 voies

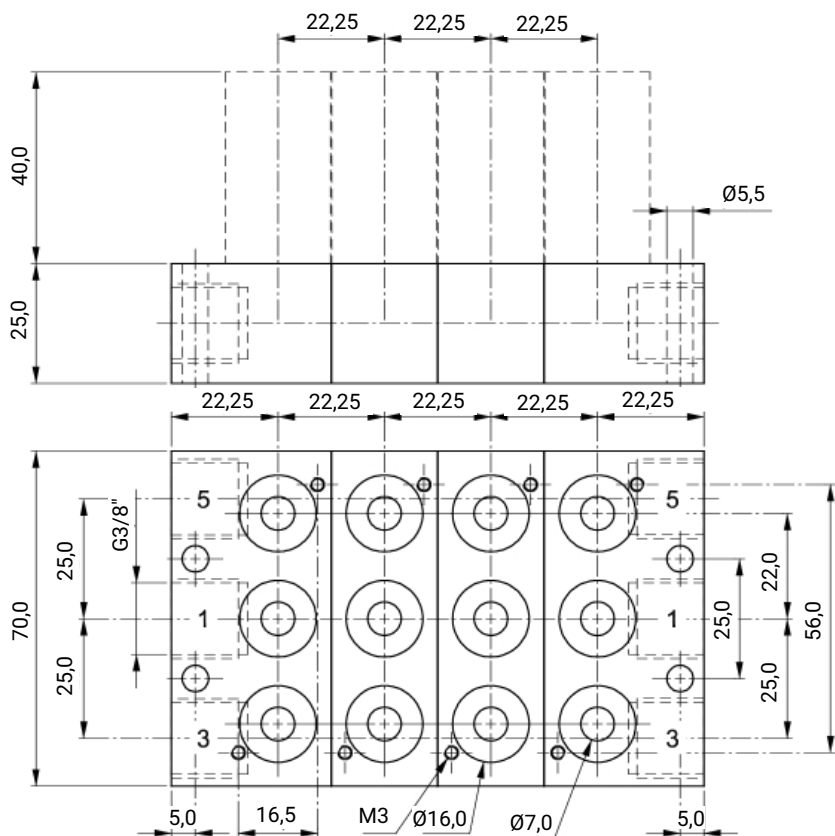


Dimensions en mm



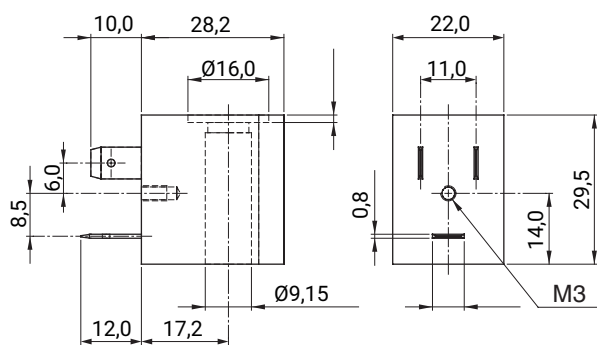
**Modèles montés****Version 3/2 voies**

Dimensions en mm

**Version 5/2 voies**

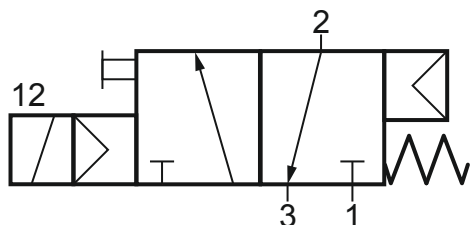
Dimensions en mm

## Électro-aimant

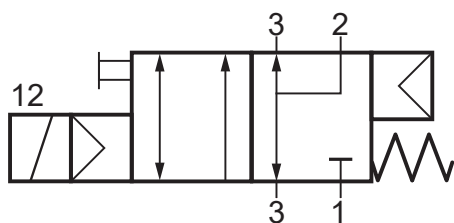


## Schéma de câblage

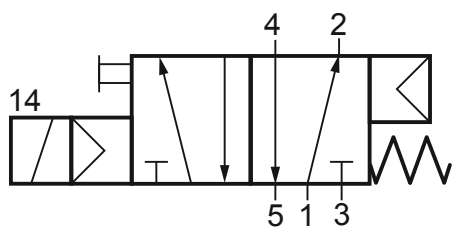
### 3/2 voies standard



### 3/2 voies NAMUR

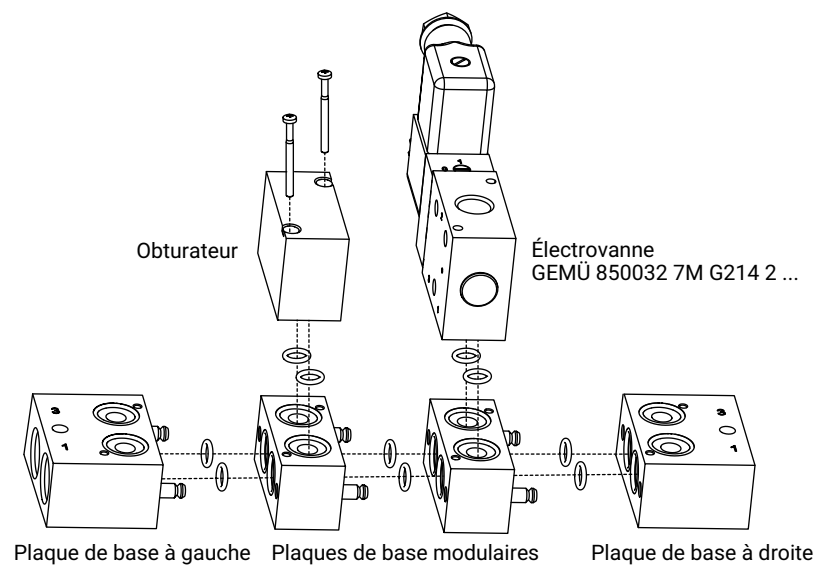


### 5/2 voies standard et NAMUR



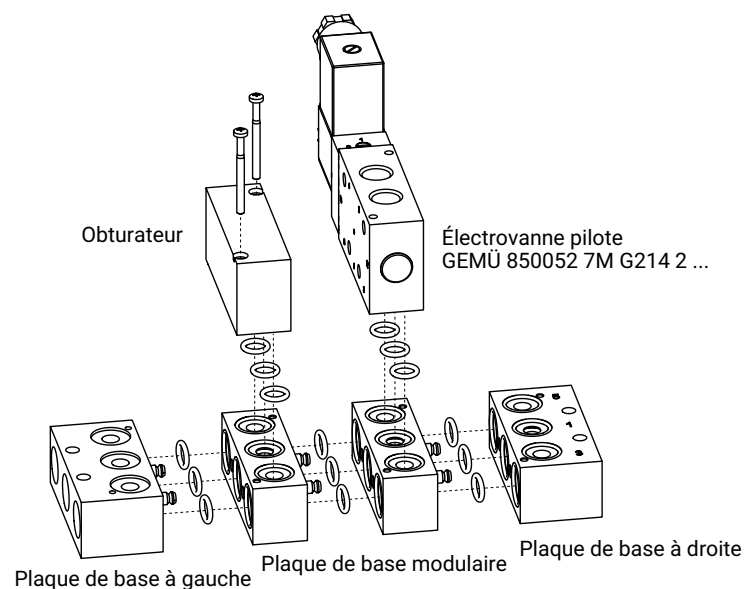
## Système d'interconnexion

### Version 3/2 voies



Désignation	Article
Plaque de base à droite, 3/2 voies	99115411
Plaque de base à gauche, 3/2 voies	99115412
Plaque de base modulaire, 3/2 voies	99115413
Obturbateur	99115653

### Version 5/2 voies



Désignation	Article
Plaque de base à droite, 5/2 voies	99115408
Plaque de base à gauche, 5/2 voies	99115409
Plaque de base modulaire, 5/2 voies	99115410
Obturbateur	99115652

## Accessoires



### GEMÜ 2026

#### Connecteur femelle

Les connecteurs femelles GEMÜ 2026 sont équipés d'indicateurs lumineux et sont avec ou sans blindage. Différentes versions disponibles. Le connecteur mâle de la version à tension continue avec redresseur est à polarité protégée. La livraison comprend un joint plat en NBR ainsi qu'une vis centrale M3x35

Type	Numéro d'article	Application
2026000ZBIM16 GOS2 2C1	88668472	Connecteur femelle forme B IND



### GEMÜ 1750

#### Silencieux

Le silencieux GEMÜ 1750 permet de réduire le bruit émis par la sortie de l'air comprimé. Il est disponible au choix en laiton ou en plastique.

Type	Numéro d'article	Désignation de commande
1750*	88387920	1750 000 ZA 214K0K1

\* nécessaire 2 fois pour la version 5/2 voies



### GEMÜ 2022

#### Limiteur

Les limiteurs GEMÜ 2022 sont disponibles sous forme de limiteur et de clapet anti-retour unidirectionnel ou bidirectionnel. Ils servent à réguler l'air comprimé sur les actionneurs pneumatiques, pour l'alimentation ou l'échappement selon leur fonction et peuvent être réglés indépendamment les uns des autres sur les clapets anti-retour bidirectionnels.

Type	Numéro d'article	Désignation de commande
2022*	88011501	2022 000 ZA 214K000D100CG3

\* Est nécessaire 2 x pour la version 5/2 voies. Le limiteur GEMÜ 2022 ne peut pas être utilisé pour la restriction d'air avec la combinaison NAMUR et actionneur simple effet. Pour cette combinaison, utiliser la plaque d'étranglement GEMÜ 8500DRN.



### GEMÜ 8500DRN

#### Plaque d'étranglement

Les plaques d'étranglement permettent de régler indépendamment les uns des autres et sans paliers les temps de manœuvre d'actionneurs pneumatiques quart de tour dans les deux sens, c'est-à-dire « Ouvert » et « Fermé ». Elles sont intégrées entre la vanne NAMUR et l'actionneur quart de tour.

Désignation	Numéro d'article	Application
850032NDRN 3 601	88712394	Plaque d'étranglement 3/2 voies NAMUR, vis moletée
850032NDRN 3 611	88712395	Plaque d'étranglement 3/2 voies NAMUR, vis fendue
850052NDRN 5 601	88712396	Plaque d'étranglement 5/2 voies NAMUR, vis moletée

**GEMÜ 8500DRN****Plaque d'étranglement**

Les plaques d'étranglement permettent de régler indépendamment les uns des autres et sans paliers les temps de manœuvre d'actionneurs pneumatiques quart de tour dans les deux sens, c'est-à-dire « Ouvert » et « Fermé ». Elles sont intégrées entre la vanne NAMUR et l'actionneur quart de tour.

Désignation	Numéro d'article	Application
850052NDRN 5 611	88712397	Plaque d'étranglement 5/2 voies NAMUR, vis fendue



GEMÜ Gebr. Müller Apparatebau GmbH & Co. KG  
Gert-Müller-Platz 1 D-74635 Kupferzell  
Tél. +49 (0)7940 123-0 · [info@gemue.de](mailto:info@gemue.de)  
[www.gemu-group.com](http://www.gemu-group.com)