

GEMÜ BB0F

Kugelhahn mit freiem Wellenende



Merkmale

- Für Chemieanwendungen geeignet
- Wartungsarme und zuverlässige Spindelabdichtung
- Anti-Statik Einheit
- Fire Safe API 607 und DIN EN ISO 10497

Beschreibung

Der zweiteilige 2/2-Wege-Kugelhahn aus Edelstahl GEMÜ BB0F verfügt über ein freies Wellenende. Dank dem Kopfflansch nach ISO 5211 ist eine einfache Antriebsmontage möglich.

Technische Details

- **Medientemperatur:** -40 bis 220 °C
- **Umgebungstemperatur:** -20 bis 60 °C
- **Betriebsdruck:** 0 bis 40 bar
- **Nennweiten:** DN 15 bis 200
- **Körperformen:** Durchgangskörper
- **Kugelformen:** Regelkugel | Standard-Kugel, voller Durchgang
- **Anschlussarten:** Flansch
- **Anschlussnormen:** ASME | DIN | EN
- **Körperwerkstoffe:** 1.4408, Feingussmaterial
- **Dichtwerkstoffe:** PTFE, verstärkt
- **Konformitäten:** ATEX | EAC | FireSafe | FMEDA | Funktionale Sicherheit | TA-Luft





Technische Angaben abhängig von der jeweiligen Konfiguration



Weitere Informationen
Webcode: GW-BB0F

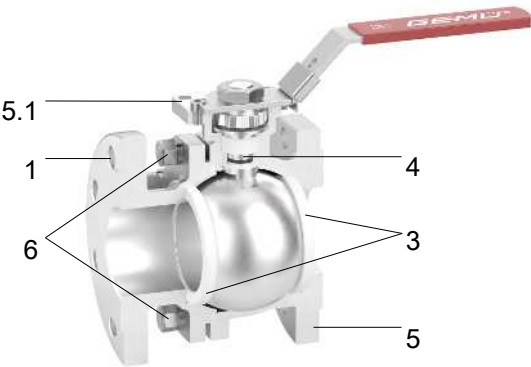


Produktlinie

				
	GEMÜ BB0F	GEMÜ B2F	GEMÜ B4F	GEMÜ B5F
Antriebsart				
manuell	-	●	-	-
pneumatisch	-	-	●	-
elektromotorisch	-	-	-	●
Nennweiten	DN 15 bis 200	DN 15 bis 200	DN 15 bis 200	DN 15 bis 200
Medientemperatur	-40 bis 220 °C	-40 bis 220 °C	-40 bis 220 °C	-40 bis 220 °C
Betriebsdruck *	0 bis 40 bar	0 bis 40 bar	0 bis 40 bar	0 bis 40 bar
Anschlussarten				
Flansch	●	●	●	●

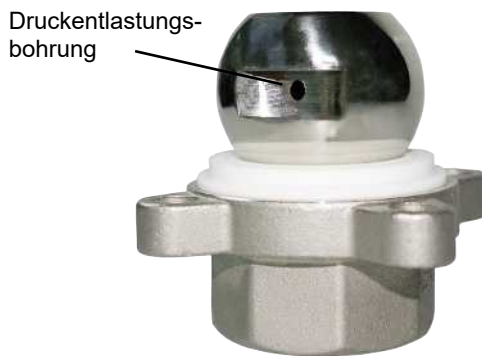
* je nach Ausführung und/oder Betriebsparametern

Produktbeschreibung

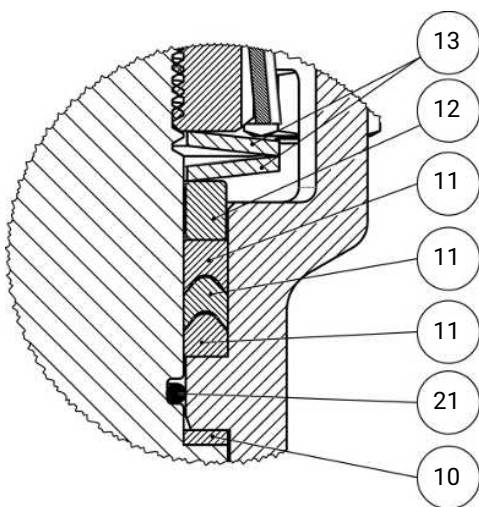


Position	Benennung	Werkstoffe
5	Kugelhahnkörper	1.4408 / CF8M
1	Anschlüsse für Rohrleitung	1.4408 / CF8M
5.1	Montageflansch ISO 5211	1.4408 / CF8M
4	Kugelhahnwelle	1.4408 / SS316
6	Bolzen	A2 70
3	Dichtung	PTFE mit Glasfaserverstärkung

Druckentlastungsbohrung



Das Spindeldichtsystem



Position	Benennung	Material
10	Dichtung	316
11	V-Ring	Graphite
12	Edelstahlbuchse	SS304
13	Tellerfeder	SS301
21	O-Ring (Spindelabdichtung)	Viton

Lange Lebensdauer durch dreifache Spindelabdichtung

- Kegelförmige Spindelabdichtung:

Die im 45° Winkel ausgerichtete Dichtung **10** verhindert zuverlässig das Austreten von Medium beim Betätigen der Spindel

- O-Ring:


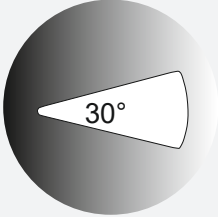
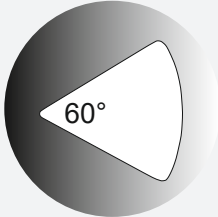
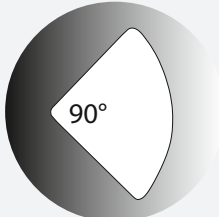
Stabilisierende Spindelabdichtung **21** mit geringem Verschleiß und langer Lebensdauer

- Vorgespannte sich selbst nachstellende Spindelabdichtung:

Die Spindelpackung besteht aus mehreren V-Ringen **11**, der Tellerfeder **13** und der Edelstahlbuchse **12**. Die Tellerfeder **13** wird über die Spindelmutter vorgespannt. Die Vorspannkraft wird über die Edelstahlbuchse **12** auf die V-Ringe **11** verteilt und verhindert so den Austritt von Medium. Durch die Vorspannung ist auch nach langer Betriebszeit eine wartungsarme und zuverlässige Spindelabdichtung gegeben.

Regelkugel

DN 15 bis DN 100

Regelkugel	Code U	Code V	Code W
			

Hinweis: Bei Standard-Durchgangskörper kann nicht nachträglich die Regelkugel nachgerüstet werden.

Anwendung

- Heizungssysteme
- Chemie
- Trinkwasserinstallation
- Prozessindustrie
- Gebäudetechnik

Bestelldaten

Bestellcodes

Die Bestelldaten stellen eine Übersicht der Standard-Konfigurationen dar.

Vor Bestellung die Verfügbarkeit prüfen. Weitere Konfigurationen auf Anfrage.

Produkte, die mit **fett markierten Bestelloptionen** bestellt werden, stellen sog. Vorzugsbaureihen dar. Diese sind abhängig von der Nennweite schneller lieferbar.

1 Typ	Code
Kugelhahn-Körper, Metall, zweiteilig, Flansch, ISO 5211, Topflansch, wartungsarme Spindelabdichtung und ausblassichere Welle, mit Anti-Statik-Einheit	BB0F

2 DN	Code
DN 15	15
DN 20	20
DN 25	25
DN 32	32
DN 40	40
DN 50	50
DN 65	65
DN 80	80
DN 100	100
DN 125	125
DN 150	150
DN 200	200

3 Gehäuseform / Kugelform	Code
Zweiwege-Durchgangskörper	D
Zweiwege-Durchgangskörper, V-Kugel 30° (KV-Wert siehe Datenblatt)	U
Zweiwege-Durchgangskörper, V-Kugel 90° (KV-Wert siehe Datenblatt)	W
Zweiwege-Durchgangskörper, V-Kugel 60° (KV-Wert siehe Datenblatt)	Y

4 Anschlussart	Code
Flansch ANSI Class 125/150 RF, bis DN 100 Baulänge FTF EN 558 Reihe 3, ASME/ANSI B16.10 Tabelle 1, Spalte 8 und 9, ab DN 125 Baulänge FTF EN 558 Reihe 12,	46
Flansch EN 1092, PN 40, Form B, Baulänge FTF EN 558 Reihe 27	3E
Flansch EN 1092, PN 16, Form B, Baulänge FTF EN 558 Reihe 27	3G

5 Werkstoff Kugelhahn	Code
1.4408 / CF8M (Körper, Anschluss), 1.4401 / SS316 (Kugel, Welle)	37

6 Dichtwerkstoff	Code
Sitzdichtung = PTFE mit Glasfaserverstärkung Gehäusedichtung = Edelstahl mit Graphit Spindeldichtung = Edelstahl mit Graphit, O-Ring aus Viton	5F

7 Ausführungsart	Code
Standard	
Mediumsbereich auf Lackverträglichkeit gereinigt, Teile in Folie eingeschweißt	0101
Armatur öl- und fettfrei, mediumseitig gereinigt und im PE Beutel verpackt	0107
Thermische Trennung zwischen Antrieb und Ventilkörper durch Montagebrücke, Montagebrücke und Befestigungsteile aus Edelstahl	5227
Handhebel gekürzt zum Aufbau von Rückmeldereinheiten. Welle stirnseitig für Montagesatz gebohrt: DN8-DN20 M5 x 12,5 / Gewindetiefe 9,0mm, DN25-DN100 M6 x 15 / Gewindetiefe 10,0mm	7056
K-NR 0101, K-NR 7056, 0101 - Medienbereich auf Lackverträglichkeit gereinigt, 7056 - Welle gebohrt, Handhebel gekürzt	7097

8 Sonderausführung	Code
Ohne	
ATEX-Ausführung	X

9 CONEXO	Code
Ohne	
Integrierter RFID-Chip zur elektronischen Identifizierung und Rückverfolgbarkeit	C

Bestellbeispiel

Bestelloption	Code	Beschreibung
1 Typ	BB0F	Kugelhahn-Körper, Metall, zweiteilig, Flansch, ISO 5211, Topflansch, wartungsarme Spindelabdichtung und ausblassichere Welle, mit Anti-Statik-Einheit
2 DN	15	DN 15
3 Gehäuseform / Kugelform	D	Zweiwege-Durchgangskörper
4 Anschlussart	46	Flansch ANSI Class 125/150 RF, bis DN 100 Baulänge FTF EN 558 Reihe 3, ASME/ANSI B16.10 Tabelle 1, Spalte 8 und 9, ab DN 125 Baulänge FTF EN 558 Reihe 12,
5 Werkstoff Kugelhahn	37	1.4408 / CF8M (Körper, Anschluss), 1.4401 / SS316 (Kugel, Welle)
6 Dichtwerkstoff	5F	Sitzdichtung = PTFE mit Glasfaserverstärkung Gehäusedichtung = Edelstahl mit Graphit Spindeldichtung = Edelstahl mit Graphit, O-Ring aus Viton
7 Ausführungsart		Standard
8 Sonderausführung		Ohne
9 CONEXO	C	Integrierter RFID-Chip zur elektronischen Identifizierung und Rückverfolgbarkeit

Technische Daten

Medium

Betriebsmedium: Aggressive, neutrale, gasförmige und flüssige Medien und Dämpfe, die die physikalischen und chemischen Eigenschaften des jeweiligen Gehäuse- und Dichtwerkstoffes nicht negativ beeinflussen.

Temperatur

Medientemperatur: -40 – 220 °C

Für Medientemperaturen > 100 °C ist eine Montagebrücke mit Adapter zwischen Kugelhahn und Antrieb empfehlenswert.

Umgebungstemperatur: -20 – 60 °C

Lagertemperatur: -60 – 60 °C

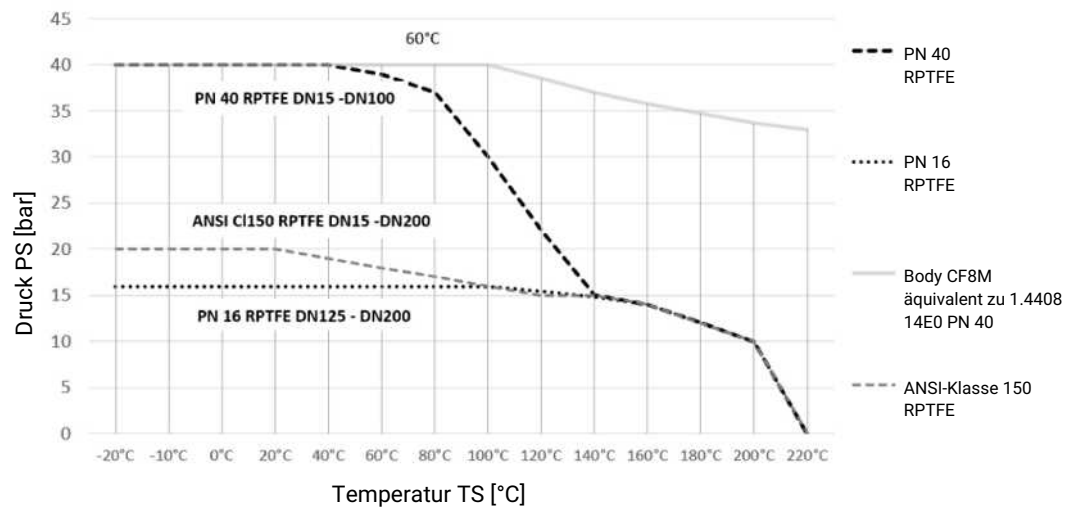
Druck

Betriebsdruck: 0 – 40 bar

Vakuum: bis zu einem Vakuum von 50 mbar (absolut) einsetzbar

Diese Werte gelten für Raumtemperatur und Luft. Die Werte können für andere Medien und andere Temperaturen abweichen.

Druck-Temperatur-Diagramm:



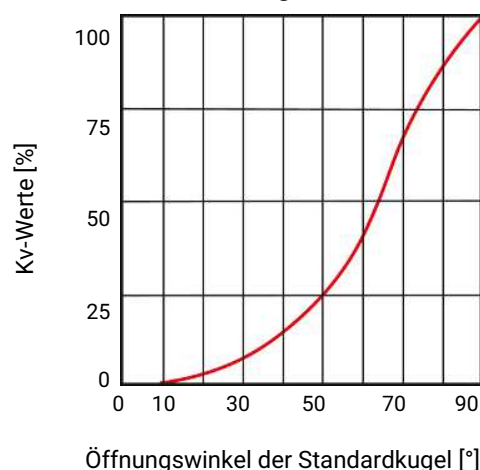
Druck-Temperaturangaben gemäß Diagramm beziehen sich auf statische Betriebsbedingungen. Stark schwankende oder zeitlich schnell wechselnde Parameter können zu einer Verringerung der Standzeit führen. Spezielle Anwendungen sind mit Ihrem technischen Ansprechpartner vorab durchzusprechen.

Leckrate: Leckrate nach ANSI FCI70 – B16.104
Leckrate nach EN12266, 6 bar Luft, Leckrate A

Kv-Werte:**Standard-Kugel (Code D)**

DN	NPS	Kv-Werte
15	1/2"	26
20	3/4"	47
25	1"	82
32	1¼"	146
40	1½"	231
50	2"	403
65	2½"	668
80	3"	985
100	4"	1799
125	5"	2999
150	6"	4284
200	8"	8141

Kv-Werte in m³/h

Schematische Darstellung**V-Kugel 30° (Code U)**

DN	NPS	Öffnungswinkel										
		0	15%	20%	30%	40%	50%	60%	70%	80%	90%	100%
15	1/2"	0	0,085	0,085	0,170	0,255	0,425	0,680	0,935	1,360	1,870	2,210
20	3/4"	0	0,085	0,170	0,425	0,595	0,935	1,530	2,040	2,805	3,825	4,590
25	1"	0	0,085	0,255	0,680	1,105	1,955	2,975	4,335	5,961	8,128	8,500
32	1¼"	0	0,170	0,340	0,935	1,700	3,145	4,675	6,800	8,500	11,050	12,750
40	1½"	0	0,255	0,510	1,360	2,550	4,250	6,375	9,350	11,900	14,450	17,000
50	2"	0	0,340	1,020	3,230	5,100	8,500	12,750	19,550	26,350	36,550	51,000
65	2½"	0	0,340	0,850	3,400	6,800	10,200	15,300	23,800	31,450	52,700	63,750
80	3"	0	0,425	1,020	3,400	6,800	11,900	19,550	28,050	39,100	55,250	69,700
100	4"	0	0,510	1,700	5,100	12,750	24,650	40,800	60,350	85,000	110,50	135,20

Kv-Werte in m³/h

Kv-Werte:**V-Kugel 60° (Code Y)**

DN	NPS	Öffnungswinkel										
		0	15%	20%	30%	40%	50%	60%	70%	80%	90%	100%
15	1/2"	0	0,085	0,085	0,255	0,425	0,765	1,190	1,700	2,805	3,740	5,100
20	3/4"	0	0,085	0,170	0,595	0,850	1,445	2,380	3,400	5,525	7,650	10,200
25	1"	0	0,170	0,340	0,935	1,530	2,890	4,505	6,715	10,46	13,010	17,850
32	1¼"	0	0,170	0,510	1,530	2,550	4,675	8,075	10,880	16,15	22,100	33,150
40	1½"	0	0,340	0,680	2,125	3,400	6,800	11,050	16,150	22,95	34,000	44,200
50	2"	0	0,340	1,275	3,910	7,650	14,030	22,950	33,150	46,75	70,550	93,500
65	2½"	0	0,340	1,275	4,250	8,500	17,850	28,900	45,050	63,75	87,550	127,50
80	3"	0	0,425	2,125	5,100	11,900	21,250	34,000	55,250	77,35	108,80	140,30
100	4"	0	0,595	2,550	9,350	21,250	34,000	50,150	76,500	119,9	180,20	302,60

Kv-Werte in m³/h

V-Kugel 90° (Code W)

DN	NPS	Öffnungswinkel										
		0	15%	20%	30%	40%	50%	60%	70%	80%	90%	100%
15	1/2"	0	0,085	0,170	0,340	0,510	0,765	1,275	1,870	3,230	4,590	5,865
20	3/4"	0	0,170	0,340	0,680	1,020	1,700	2,635	3,910	6,800	9,605	11,900
25	1"	0	0,170	0,510	1,530	2,890	4,335	6,885	9,690	13,600	17,850	24,650
32	1¼"	0	0,255	0,680	1,700	4,250	6,800	11,900	16,150	23,800	33,150	46,750
40	1½"	0	0,425	0,765	2,975	5,950	11,050	17,000	26,350	35,700	53,550	66,300
50	2"	0	0,595	1,700	5,100	10,200	18,700	29,750	38,250	59,500	89,250	114,80
65	2½"	0	0,425	1,445	5,950	11,900	23,800	40,800	59,500	90,100	136,00	185,30
80	3"	0	0,595	2,975	6,800	15,300	29,750	51,000	76,500	114,80	174,30	263,50
100	4"	0	0,850	2,975	13,600	34,000	63,750	106,30	161,50	250,80	375,70	569,50

Kv-Werte in m³/h

Druckstufe:

DN	Flansch		
	46	3E	3G
15	Class 150	PN40	-
20	Class 150	PN40	-
25	Class 150	PN40	-
32	Class 150	PN40	-
40	Class 150	PN40	-
50	Class 150	PN40	-
65	Class 150	PN40	-
80	Class 150	PN40	-
100	Class 150	PN40	-
125	Class 150	-	PN16
150	Class 150	-	PN16
200	Class 150	-	PN16

* auf Anfrage

Anschlussart	Code
Flansch ANSI Class 125/150 RF, bis DN 100 Baulänge FTF EN 558 Reihe 3, ASME/ANSI B16.10 Tabelle 1, Spalte 8 und 9, ab DN 125 Baulänge FTF EN 558 Reihe 12,	46
Flansch EN 1092, PN 40, Form B, Baulänge FTF EN 558 Reihe 27	3E
Flansch EN 1092, PN 16, Form B, Baulänge FTF EN 558 Reihe 27	3G

Produktkonformitäten

Druckgeräterichtlinie: 2014/68/EU

Fire Safe: API 607 und DIN EN ISO 10497

Mechanische Daten

Drehmomente:

DN	NPS	Losbrechmoment
15	1/2"	14
20	3/4"	14
25	1"	20
32	1 1/4"	24
40	1 1/2"	36
50	2"	53
65	2 1/2"	91
80	3"	120
100	4"	174
125	5"	264
150	6"	368
200	8"	552

Drehmomente in Nm

Beinhaltet einen Sicherheitsfaktor von 1,2

Bei trockenen, nicht schmierenden Medien kann das Losbrechmoment erhöht sein.

Gültig für saubere, partikelfreie und ölfreie Medien (Wasser, Alkohol, etc.) oder Gas bzw. gesättigter Dampf (sauber und nass). Dichtung PTFE mit Glasfaserverstärkung.

Gewicht:

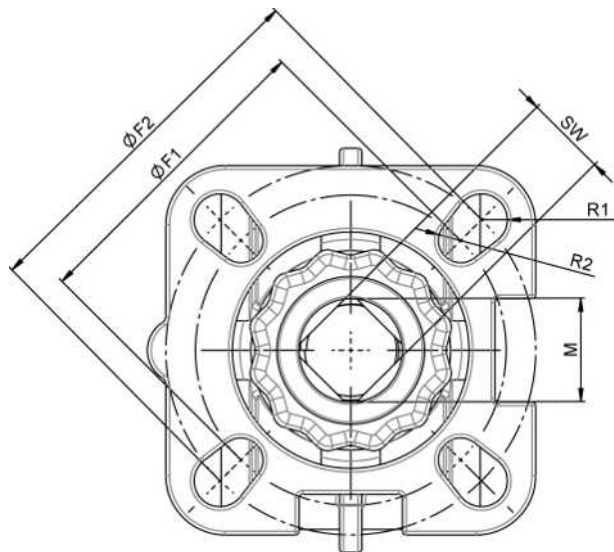
Kugelhahn

DN	NPS	Anschlusscode 46	Anschlusscode 3E, 3G
15	1/2"	1,4	2,2
20	3/4"	1,75	2,8
25	1"	2,75	3,7
32	1 1/4"	3,45	5,3
40	1 1/2"	5,1	6,4
50	2"	7,45	8,9
65	2 1/2"	11,65	14,8
80	3"	15,55	19,9
100	4"	26,65	27
125	5"	41,3	43
150	6"	61,7	61
200	8"	127,55	120,6

Gewichte in kg

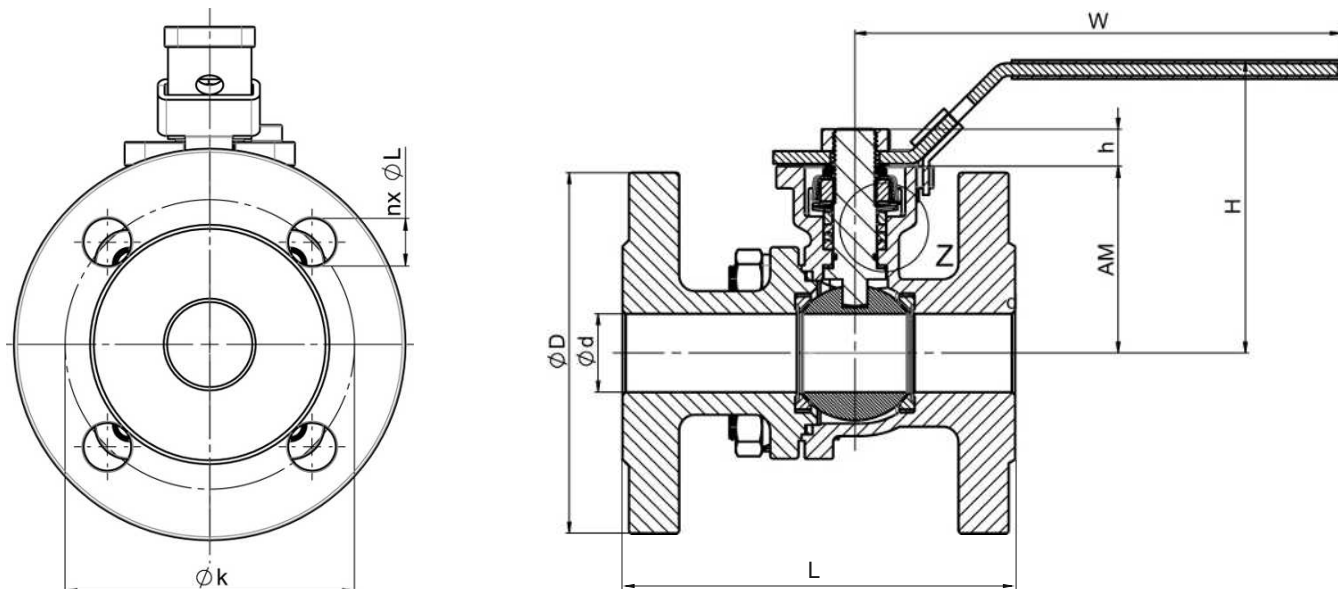
Abmessungen

Antriebsflansch

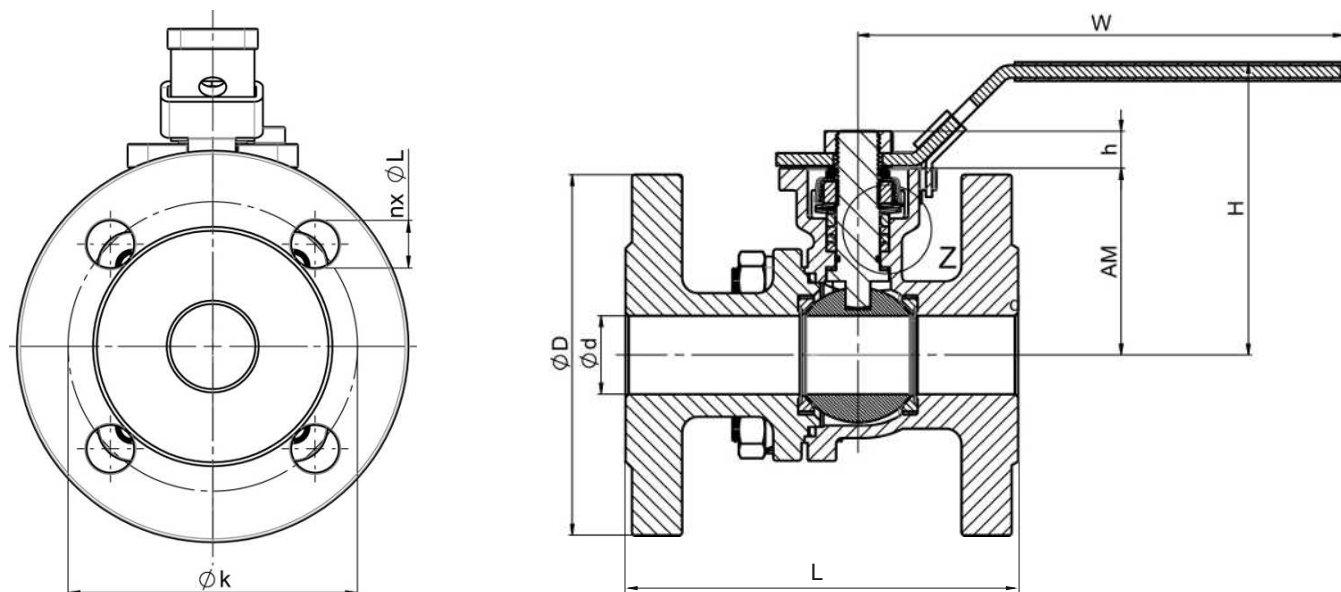


DN	G	F1	ISO 5211	R1	F2	ISO 5211	R2	SW	M	
15	1/2"	36	F03	3	42	F04	3	9	M12	ANSI/PN
20	3/4"	36	F03	3	42	F04	3	9	M12	ANSI/PN
25	1"	42	F04	3	50	F05	3,5	11	M14	ANSI/PN
32	1 1/4"	42	F04	3	50	F05	3,5	11	M14	ANSI/PN
40	1 1/2"	50	F05	3,5	70	F07	4,5	14	M18	ANSI/PN
50	2"	50	F05	3,5	70	F07	4,5	14	M18	ANSI/PN
65	2 1/2"	70	F07	5	102	F10	4,5	17	M22	PN40
80	3"	70	F07	5	102	F10	6	17	M22	PN40
100	4"	102	F10	5	125	F12	6	22	M27	PN40
65	2 1/2"	50	F05	3,5	70	F07	4,5	14	M18	ANSI
80	3"	70	F07	5	102	F10	4,5	17	M22	ANSI
100	4"	70	F07	5	102	F10	6	17	M22	ANSI
125	5"	102	F10	5	125	F12	6	27	M34	ANSI
150	6"	102	F10	5	125	F12	6	27	M34	ANSI
200	8"	-	-	5	125	F12	6	27	M34	ANSI
100	4"	70	F07	5	102	F10	4,5	17	M22	PN16
125	5"	102	F10	5	125	F12	6	22	M27	PN16
150	6"	102	F10	5	125	F12	6	22	M27	PN16
200	8"	-	-	5	125	F12	6	27	M34	PN16

Maße in mm

Kugelhahn**Flansch (Anschluss Code 3E, 3G)**

DN	Anschluss Code	Ød	ØD	h	Øk	n x ØL	W	H	AM	L
15	3E	15,0	95,0	10	65,0	4 x 14,0	125	80	48	115
20	3E	20,0	105,0	10	75,0	4 x 14,0	125	84	54	120
25	3E	25,0	115,0	12	85,0	4 x 14,0	155	93	59	125
32	3E	32,0	140,0	12	100,0	4 x 18,0	155	105	71	130
40	3E	38,0	150,0	15	110,0	4 x 18,0	195	122	78	140
50	3E	50,0	165,0	15	125,0	4 x 18,0	195	129	85	150
65	3E	65,0	185,0	17	145,0	8 x 18,0	257	162	107	170
80	3E	76,0	200,0	18	160,0	8 x 18,0	221	173	117	180
100	3E	100,0	235,0	23	190,0	8 x 22,0	254	203	150	190
125	3G	125	270	23	210	8 x 18,0	430	248	180	325
150	3G	150	300	23	240	8 x 22,0	430	266	198	350
200	3G	200	375	31	340	12 x 22,0	700	329	252	400

Flansch (Anschluss Code 46)

DN	Anschluss Code	Ød	ØD	h	Øk	n x ØL	W	H	AM	L
15	46	15,0	95,0	10	65,0	4 x 16,0	125	80	48	108
20	46	20,0	105,0	10	75,0	4 x 16,0	125	84	54	117
25	46	25,0	115,0	12	85,0	4 x 16,0	155	93	59	127
32	46	32,0	140,0	12	100,0	4 x 16,0	155	105	71	140
40	46	38,0	150,0	15	110,0	4 x 16,0	195	122	78	165
50	46	50,0	165,0	15	125,0	4 x 19,0	195	129	85	178
65	46	65,0	185,0	17	145,0	4 x 19,0	257	162	107	190
80	46	76,0	200,0	18	160,0	4 x 19,0	221	173	117	203
100	46	100,0	235,0	23	190,0	8 x 19,0	254	203	150	229
125	46	125	255	23	216	8 x 19,0	430	248	180	356
150	46	150	280	23	252	8 x 19,0	430	266	198	394
200	46	200	345	31	298	8 x 19,0	700	329	252	457

Anbaukomponenten



GEMÜ ADA

Pneumatischer Schwenkantrieb

GEMÜ ADA ist ein pneumatischer, doppeltwirkender Schwenkantrieb. Er arbeitet nach dem Doppelkolbenprinzip und eignet sich für den Aufbau auf Absperrklappen und Kugelhähne.



GEMÜ ASR

Pneumatischer Schwenkantrieb

GEMÜ ASR ist ein pneumatischer, einfachwirkender Schwenkantrieb. Er arbeitet nach dem Doppelkolbenprinzip und eignet sich für den Aufbau auf Absperrklappen und Kugelhähne.



GEMÜ 9428

Elektromotorischer Schwenkantrieb

Das Produkt ist ein elektromotorisch betätigter Schwenkantrieb. Der Antrieb ist für DC oder AC Betriebsspannungen konzipiert. Eine Handnotbetätigung und eine optische Stellungsanzeige sind serienmäßig integriert. Das Drehmoment in den Endlagen ist erhöht. Das ermöglicht eine an die Armaturen angepasste Schließcharakteristik.



GEMÜ 9468

Elektromotorischer Schwenkantrieb

GEMÜ 9468 ist ein elektromotorisch betätigter Schwenkantrieb. Eine Handnotbetätigung und eine optische Stellungsanzeige sind serienmäßig integriert. Das Drehmoment in den Endlagen ist erhöht. Das ermöglicht eine an die Armaturen angepasste Schließcharakteristik.



GEMÜ J4C

Elektromotorischer Schwenkantrieb

Der Antrieb J4C ist ein elektromotorisch betätigter Schwenkantrieb. Der Motor ist für DC und AC Betriebsspannungen konzipiert. Eine Handnotbetätigung und eine optische Stellungsanzeige sind serienmäßig integriert. Die Endlagen sind potentialfrei und einstellbar.

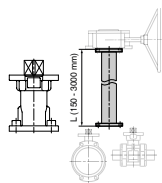


GEMÜ AB2F

Handhebel

Handhebel mit Normflansch nach EN ISO 5211 für die manuelle Betätigung von Schwenkarmaturen.

Zubehör

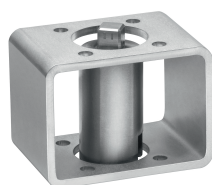


GEMÜ RC0

Wellenverlängerung

Die Wellenverlängerung RC0 für Schwenkarmaturen ist ein Distanzstück zwischen manuell-, pneumatisch- oder elektrischbetätigten Armaturen. Hiermit können Armaturen vor Überflutung geschützt werden oder es kann einen besseren Zugang zur Bedienung der Armatur gewährt werden (auch bei Handnotbetätigung).

Flansch	Artikel-Nr.	Bezeichnung
F04 D09	88742081	RC0VAF04 D09KF04 D09 60 M12
F05 D11	88742082	RC0VAF05 D11KF05 D11 65 M14
F07 D14	88742083	RC0VAF07 D14KF07 D14 80 M18
F10 D17	88742085	RC0VAF10 D17KF10 D17100 M22
F12 D22	88781980	RC0VAF12 D22KF12 D22 75 M28



GEMÜ MSC

Montagesatz

Der Montagesatz MSC ist eine Schnittstelle, bei gleichen und unterschiedlichen Enden, für die Verbindungen von Flanschbildern nach ISO 5211. Durch diesen Montagesatz wird eine thermische Trennung von Antrieb und Ventilkörper gewährleistet. Ebenfalls kann er als Höhenausgleich bei isolierten Rohrleitungen verwendet werden. Der Montagesatz ist in Stahl, galvanisch verzinkt und Edelstahl in geschlossener oder geöffneter Ausführung erhältlich.

GEMÜ ADH

Adapterhülse

Die Zubehörteile Adapterhülsen sind in der Ausführung Vierkantgeometrie und Sterngeometrie erhältlich. Eingesetzt werden diese zur Wellen- und Nabenaufnahme bei Schwenkantrieben. Beide Hülsen haben innen einen Vierkant (bitte hier die Maßangaben beachten). Der Werkstoff der Hülsen ist Sintermetall und sie sind chemisch vernickelt mit einer Oberfläche von 25 µm.

Zeugnisse

Zeugnis	Norm	Artikelnummer
3.1 Werkstoff	EN 10204	88333336

GEMÜ CONEXO

Das Zusammenspiel von Ventilkomponenten, die mit RFID-Chips versehen sind, und eine dazugehörige IT-Infrastruktur, erhöht aktiv die Prozesssicherheit.



Jedes Ventil und jede relevante Ventilkomponente, wie Körper, Antrieb, Membrane und sogar Automatisierungskomponenten, sind durch Serialisierung eindeutig rückverfolgbar und anhand des RFID-Readers, dem CONEXO Pen, auslesbar. Die auf mobilen Endgeräten installierbare CONEXO App erleichtert und verbessert den Prozess der „Installationqualification“, macht den Wartungsprozess transparenter und besser dokumentierbar. Der Wartungsmonteur wird aktiv durch den Wartungsplan geführt und hat alle dem Ventil zugeordneten Informationen wie Werkzeugeigenschaften, Prüfdokumentationen und Wartungshistorien direkt verfügbar. Mit dem CONEXO Portal als zentrales Element lassen sich sämtliche Daten sammeln, verwalten und weiterverarbeiten.

Weitere Informationen zu GEMÜ CONEXO finden Sie auf:

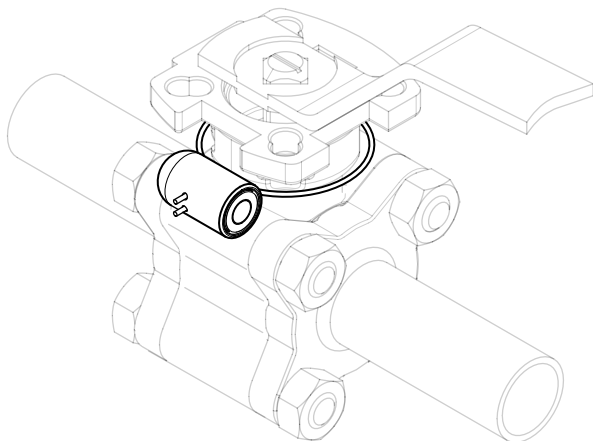
www.gemu-group.com/conexo

Bestellung

GEMÜ Conexo muss separat mit der Bestelloption „CONEXO“ bestellt werden.

Anbringung des RFID-Chips

Dieses Produkt besitzt in entsprechender Ausführung mit CONEXO einen RFID-Chip zur elektronischen Wiedererkennung. Die Position des RFID-Chips ist unten ersichtlich.





GEMÜ Gebr. Müller Apparatebau GmbH & Co. KG
Fritz-Müller-Straße 6-8 D-74653 Ingelfingen-Criesbach
Tel. +49 (0)7940 123-0 · info@gemue.de
www.gemu-group.com