

Electroválvula de metal NAMUR

Construcción

La electroválvula servoasistida de 3/2 y 5/2 vías es de acción indirecta. El cuerpo es de aluminio y el electrosolenóide moldeado por inyección puede desmontarse. La corredera de émbolo cuenta con una junta elastomérica blanda.

Características

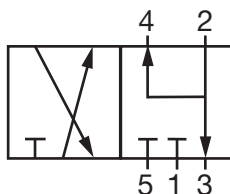
- Apta para el accionamiento de actuadores de membrana y cilíndricos de simple efecto y de doble efecto u otros actuadores accionados neumáticamente
- El fluido de trabajo es aire comprimido filtrado, aceitado o sin aceite
- Transformación de la electroválvula de 3/2 vías a una de 5/2 vías sustituyendo la placa NAMUR suministrada
- Mando manual auxiliar de serie

Ventajas

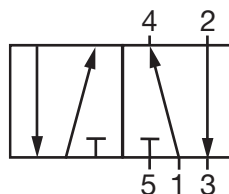
- La válvula se puede montar en cualquier posición
- El solenoide se puede sustituir sin desmontar el cuerpo de la válvula de la tubería
- El solenoide puede girarse 90°
- Conversión sencilla de válvula de 3/2 vías a válvula de 5/2 vías
- Suministro completo con conector



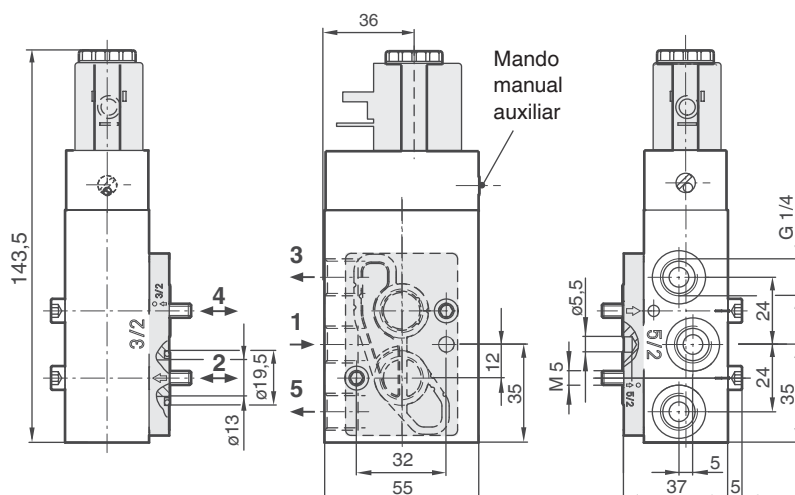
Versión de 3/2 vías



Versión de 5/2 vías



Dimensiones [mm]



Datos técnicos

Fluido de trabajo

Aire comprimido filtrado, aceitado* o sin aceite, que no afecta negativamente a las propiedades mecánicas y químicas del cuerpo y del cierre.

* Aceites con valores DVI < 8 (DIN 53521) y clase de viscosidad ISO 32-46 (DIN 51519)

Temp. adm. del fluido de trabajo -10 a +50 °C
Temperatura ambiente -10 - +50 °C

Protección eléctrica

IP 65

Consumo de potencia

Funcionamiento con corriente alterna 4,9 VA
Funcionamiento con corriente continua 2,7 W

Tiempo de funcionamiento

100 %

Versiones alternativas

Version según normativa ATEX

Tiempo de conmutación

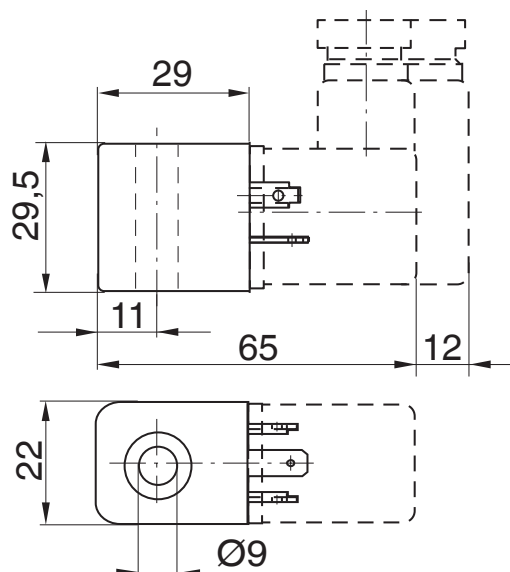
aprox. 27 ms

Díámetro nominal	Presión de trabajo	Valor de flujo	Peso
DN	[bar]	[l/min]	[kg]
6	2 - 8	1200	0,4

Indicación sobre conexonado:

Conexionados especiales bajo petición. Si se usan interruptores electrónicos y un conexonado adicional hay que tener en cuenta que las corrientes residuales no permitidas se evitan mediante un diseño adecuado.

Dibujos seccionales / Dimensiones del solenoide GEMÜ 3032 [mm]



Datos de pedido

Forma del cuerpo	Código
Multivía	M

Tipo de conexión	Código
Rosca hembra DIN ISO 228	1

Material del cuerpo de la válvula	Código
Aluminio (Al)	14

Material de la junta	Código
NBR, Perbunan N	2

Accionamiento/retorno	Código
Electroimán/resorte neumático	1

Tensión eléctrica	Código
24 V AC	24
110 V AC	110
230 V AC	230
24 V DC	24

Frecuencia	Código
50 Hz	50
DC	DC

Función especial	Código
Versión ATEX	X

Disponibilidades de tensión/frecuencia		
AC	24 V AC	50 Hz
	110 V AC	50 Hz
	230 V AC	50 Hz
DC	24 V DC	-
Otras tensiones eléctricas bajo petición		

Ejemplo de pedido	8506	6	M	1	14	2	1	230	50	-
Tipo	8506									
Diámetro nominal		6								
Forma del cuerpo (código)			M							
Conexión (código)				1						
Material del cuerpo (código)					14					
Material de la junta (código)						2				
Posición de conmutación (código)							1			
Tensión eléctrica (código)								230		
Frecuencia (código)									50	
Función especial (código)										-

Indicación para el pedido

Conector adecuado según DIN EN 175301-803 forma A, conector suelto: tipo GEMÜ 1220/1221

Accesorios/piezas de recambio



Versión estándar
Solenoides GEMÜ 3033
N.º tipo 8506000P3033
para corriente continua
2,7 W
Forma A (conector)

Versión ATEX
Solenoides ex 3062
N.º tipo 8506000P3062
para corriente continua
Forma B con cable de 3 m
Protección eléctrica:
II 2G Ex mb IIC T4/T5 Gb
II 2D Ex mb tb IIIC T95°C, T130° Db

Versión ATEX
Solenoides ex 3063
N.º tipo 8506000P3063
para corriente alterna
Forma B con cable de 3 m
Protección eléctrica:
II 2G Ex mb IIC T4/T5 Gb
II 2D Ex mb tb IIIC T95°C, T130° Db

Accesorios	N.º pedido	Aplicación
Silenciador*	1750 000 ZA 214K0K1	Conexión de conductos G 1/4, plástico
Reductor de escape*	2022 000 ZA 214K000D100CG3	Conexión de conductos G 1/4, plástico

* Se requieren dos, tanto si se utiliza una válvula de 5/2 vías o una de 3/2 vías

Pieza de recambio	Tipo	Aplicación
Placa funcional 3/2	8506 000 FP 3-2	Se necesita para el montaje en un actuador de efecto simple por medio de agujeros NAMUR
Placa funcional 5/2	8506 000 FP 5-2	Se necesita para el montaje en un actuador de efecto doble por medio de agujeros NAMUR

Otras electroválvulas de pilotaje de metal



GEMÜ 8303
Electroválvula de pilotaje de acción directa de 3/2 vías de latón o acero inoxidable, DN 2 (1,0-10 bar)



GEMÜ 8357
Electroválvula de pilotaje servoasistida de 3/2 vías de aluminio DN 6 (1,0-10 bar)



GEMÜ 8505
Electroválvula de pilotaje servoasistida de 4/2 vías de aluminio DN 4 + 7 (1,5/1,0-10 bar)

Para otras electroválvulas, accesorios u otros productos, véanse programa de fabricación y lista de precios.
Contacte con GEMÜ.

GEMÜ® VÁLVULAS, SISTEMAS DE REGULACIÓN Y CONTROL

