

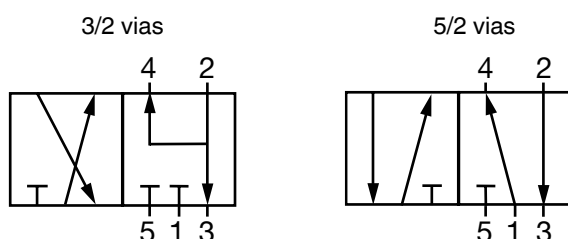
A válvula magnética de comando auxiliar de 3/2, 5/2 vias é comandada indiretamente. A carcaça é composta de alumínio, o acionamento magnética injetada em material sintético é removível. O deslocador do êmbolo possui uma junta de material mole.

Características

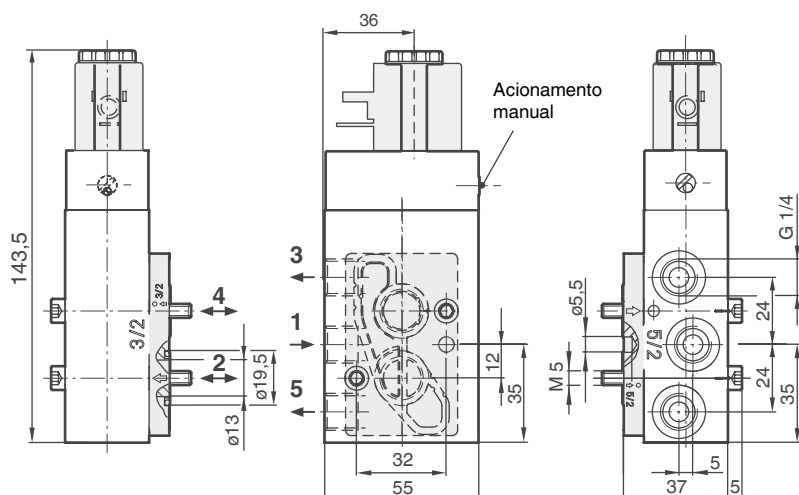
- Meio de operação apropriado é ar comprimido filtrado, oleado ou isento de óleo
- Apropriado para o comando dos acionamentos de cilindros pneumáticos e de membranas de ação simples e de ação dupla ou de outros elementos pneumáticos de regulação
- Modificação de instalação de válvula magnética de 3/2 vias para 5/2 vias por meio da troca da placa Namur
- Acionamento manual de série

Vantagens

- A válvula pode ser instalada em qualquer posição
- Acionamento magnético é substituível sem remoção do corpo da válvula da tubulação
- O magnético é deslocável em 90°
- Transformação simples da válvula de 3/2 vias em válvula de 5/2
- Fornecimento completo com conector



Dimensões [mm]



Dados técnicos

Fluído de operação

Ar comprimido filtrado, lubrificado ou isento de óleo, sem influências negativas às características físicas e químicas do material de vedação.

Óleos com valores DVI < 8 (DIN 53521) e ISO classe de viscosidade 32-46 (DIN 51519)

Temperatura admissível do meio de operação -10° C até +50° C

Tempo de comando

aprox. 27 ms

Tipo de proteção

IP 65 (com conector)

Tempo de ligação

100 % ED

Capacidade de rendimento

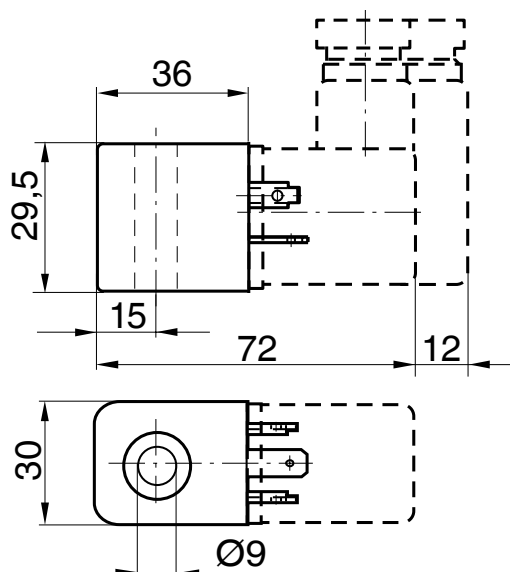
Operação de corrente alternada	4,9 VA
Operação de corrente contínua	2,7 W

Diâmetro nominal	Pressão de trabalho	Valor da taxa de fluxo	Peso
DN	[bar]	[l/min]	[kg]
6	2 - 8	1200	0,4

Indicação de conexão:

conexões específicas sob consulta. Na utilização de interruptores eletrônicos e conexão adicional deve ser observado que correntes residuais inadmissíveis sejam evitadas por projeto adequado.

Desenho em corte / dimensões do magnético [mm]



Dados para encomenda

Forma do corpo	Código
Multi-vias	M

Ligação	Código
Mufa roscada G 1/4	1

Material do corpo	Código
Aluminium (Al)	14

Material das juntas	Código
Perbunan (NBR)	2

Tensão de ligação	Code
24 V AC	24
110 V AC	110
230 V AC	230
24 V DC	24

Frequência da rede	Code
50 Hz	50
DC	DC

Disponibilidades de tensão/frequência

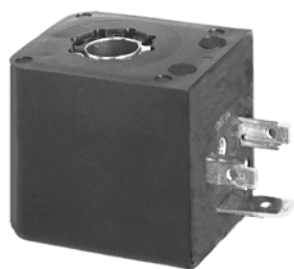
Tensão de corrente alternada	24 V AC	50 Hz
	110 V AC	50 Hz
	230 V AC	50 Hz
Tensão contínua	24 V DC	-
Outras tensões, assim como versões de magnéticos sob consulta.		

Exemplo de pedido	8506	6	M	1	14	2	230	50
Tipo	8506							
Diâmetro nominal		6						
Forma do corpo (código)			M					
Conexão (código)				1				
Material do corpo (código)					14			
Material das juntas (código)						2		
Tensão de ligação (código)							230	
Frequência da rede (código)								50

Indicação de pedido

Conector adequado conforme DIN EN 175301-803 forma A, Conector solto: tipo GEMÜ 1220

Acessórios / peças de reposição



Execução padrão
Magnético GEMÜ 3033
Tipos nº 8506000P3033
para corrente contínua 2,7 W
Forma A (conector)

Variante ATEX K.-nº 6491
Magnético Ex 3062
Tipos nº 8506000P3062
para corrente contínua
Forma B com cabo 3 m
Tipo de proteção: EEx m II T 5

Variante ATEX K.-nº 6491
Magnético Ex 3063
Tipos nº 8506000P3063
para corrente alternada
Forma B com cabo 3 m
Tipo de proteção: EEx m II T 5

Acessórios	Tipo	Aplicação
Silencioso*	1750000ZA214K0K1	Conexão da tubulação G 1/4; plástico
Exhaust air throttle*	2022000ZA214K000D100CG3	Conexão da tubulação G 1/4; plástico

* is required 2x, both for operation as a 5/2-way and 3/2-way valve

Peças de reposição	Tipo	Aplicação
Placa de função 3/2	8506000FP3-2	necessária para a montagem em atuadore de simple com furo NAMUR
Placa de função 5/2	8506000FP5-2	necessário para a montagem na unidade de atuadores de dupla ação com furo NAMUR

mais válvulas piloto em metal



GEMÜ 8303



GEMÜ 8357



GEMÜ 8505

Demais indicações de posições, acessórios e outros produtos, vide programa de produtos e lista de preços.
Favor entrar em contato conosco.

GEMÜ® VÁLVULAS E APARELHOS
DE MEDIÇÃO E CONTROLE

