

## **GEMÜ BB06**

### *Kompaktflansch-Kugelhahn mit freiem Wellenende*



#### **Merkmale**

- Kompakte Bauweise
- Ausblasgesicherte Welle
- Hoher Durchflusswert
- Kugel mit vollem Durchgang
- ATEX-Ausführung optional erhältlich

#### **Beschreibung**

Der einteilige 2/2-Wege Kugelhahn aus Metall GEMÜ BB06 verfügt über ein freies Wellenende. Die Sitzdichtung besteht aus PTFE.





#### **Technische Details**

- **Medientemperatur:** -40 bis 180 °C
- **Umgebungstemperatur:** -40 bis 60 °C
- **Betriebsdruck:** 0 bis 40 bar
- **Nennweiten:** DN 15 bis 100
- **Körperformen:** Durchgangskörper
- **Kugelformen:** Regelkugel
- **Anschlussarten:** Flansch
- **Anschlussnormen:** ANSI | EN
- **Körperwerkstoffe:** 1.4408, Feingussmaterial
- **Dichtwerkstoffe:** PTFE
- **Konformitäten:** EAC | FDA | FMEDA | Funktionale Sicherheit | TA-Luft | VO (EG) Nr. 1935/2004 | VO (EG) Nr. 2023/2006 | VO (EU) Nr. 10/2011

Technische Angaben abhängig von der jeweiligen Konfiguration

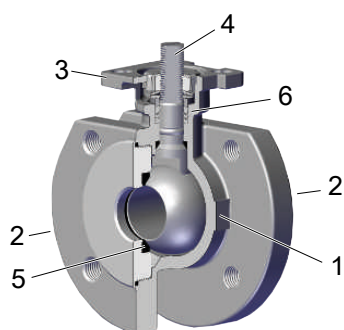


## Produktlinie

				
	<b>GEMÜ BB06</b>	<b>GEMÜ B26</b>	<b>GEMÜ B46</b>	<b>GEMÜ B56</b>
<b>Antriebsart</b>				
ohne Antrieb	●	-	-	-
manuell	-	●	-	-
pneumatisch	-	-	●	-
elektromotorisch	-	-	-	●
<b>Nennweiten</b>	DN 15 bis 100	DN 15 bis 100	DN 15 bis 100	DN 15 bis 100
<b>Medientemperatur</b>	-40 bis 180 °C	-20 bis 180 °C	-20 bis 180 °C	-20 bis 180 °C
<b>Betriebsdruck</b>	0 bis 40 bar	0 bis 40 bar	0 bis 40 bar	0 bis 40 bar
<b>Anschlussarten</b>				
Flansch	●	●	●	●

## Produktbeschreibung

### Aufbau




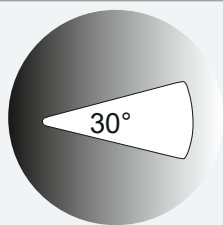
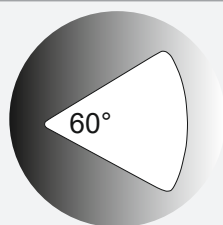
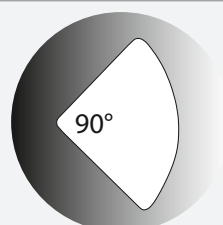
Position	Benennung	Werkstoffe
1	Kugelhahnkörper	1.4408 / CF8M
2	Anschlüsse für Rohrleitung	1.4408 / CF8M
3	Montageflansch ISO 5211	1.4408 / CF8M
4	Kugelhahnwelle	1.4401 / SS316
5	Dichtung	PTFE
6	Antistatikeinheit	1.4408

## Druckentlastungsbohrung

Druckentlastungs-  
bohrung

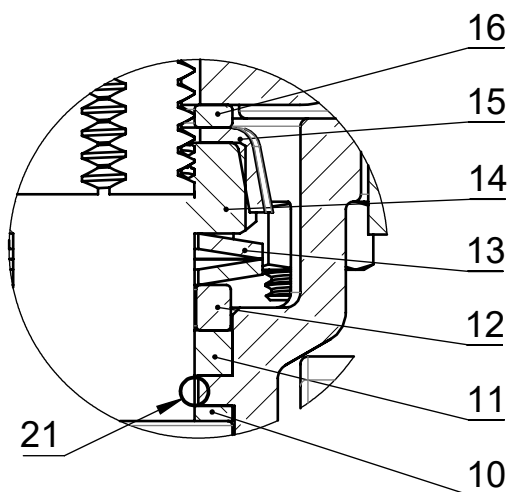


## Regelkugel

Regelkugel	Code U	Code Y	Code W
			

Hinweis: Bei Standard-Durchgangskörper kann nicht nachträglich die Regelkugel nachgerüstet werden.

## Das Spindeldichtsystem



Position	Benennung	Material
10	Dichtung	PTFE
11	V-Ring	PTFE
12	Edelstahlbuchse	SS304 – 1.4301
13	Tellerfeder	SS304 – 1.4301
14	Spindelmutter	A2 70
15	Verschlusskappe	SS304 – 1.4301

## Anwendung

Position	Benennung	Material
16	Unterlegscheibe	SS304 – 1.4301
21	O-Ring (Spindelabdichtung)	FKM

### Lange Lebensdauer durch dreifache Spindelabdichtung

#### - Kegelförmige Spindelabdichtung:

Die im 45° Winkel ausgerichtete Dichtung **10** verhindert zuverlässig das Austreten von Medium beim Betätigen der Spindel

#### - O-Ring:

Stabilisierende Spindelabdichtung **21** mit geringem Verschleiß und langer Lebensdauer

#### - Vorgespannte sich selbst nachstellende Spindelabdichtung:

Die Spindelpackung besteht aus mehreren V-Ringen **11**, der Tellerfeder **13** und der Edelstahlbuchse **12**. Die Tellerfeder **13** wird über die Spindelmutter **14** vorgespannt. Die Vorspannkraft wird über die Edelstahlbuchse **12** auf die V-Ringe **11** verteilt und verhindert so den Austritt von Medium. Durch die Vorspannung ist auch nach langer Betriebszeit eine wartungsarme und zuverlässige Spindelabdichtung gegeben.

## Anwendung

- Heizungssysteme
- Getränkeindustrie
- Lebensmittelindustrie
- Chemie
- Trinkwasserinstallation
- Prozessindustrie
- Gebäudetechnik



## Bestelldaten

Die Bestelldaten stellen eine Übersicht der Standard-Konfigurationen dar.

Vor Bestellung die Verfügbarkeit prüfen. Weitere Konfigurationen auf Anfrage.

Produkte, die mit **fett markierten Bestelloptionen** bestellt werden, stellen sog. Vorzugsbaureihen dar. Diese sind abhängig von der Nennweite schneller lieferbar.

## Bestellcodes

1 Typ	Code
Kugelhahn-Körper, Metall, einteilig, Kompaktflansch, ISO 5211, Topflansch, wartungsarme Spindelabdichtung und ausblassichere Welle, mit Anti-Statik-Einheit	BB06

2 DN	Code
DN 15	15
DN 20	20
DN 25	25
DN 32	32
DN 40	40
DN 50	50
DN 65	65
DN 80	80
DN 100	100

3 Gehäuseform / Kugelform	Code
<b>Zweiwege-Durchgangskörper</b>	<b>D</b>
Zweiwege-Durchgangskörper, V-Kugel 30° (KV-Wert siehe Datenblatt)	U
Zweiwege-Durchgangskörper, V-Kugel 60° (KV-Wert siehe Datenblatt)	Y
Zweiwege-Durchgangskörper, V-Kugel 90° (KV-Wert siehe Datenblatt)	W

4 Anschlussart	Code
Flansch ANSI Class 125/150 RF, Baulänge FTF EN 558 Reihe 1, ISO 5752, basic series 1, Baulänge nur bei Gehäuseform D	39
<b>Flansch EN 1092, PN16/PN40, Form B DN15 bis DN50, Flansch EN1092, PN 16, Form B DN65 bis DN100</b>	<b>68</b>

5 Werkstoff Kugelhahn	Code
<b>1.4408 / CF8M (Körper, Anschluss), 1.4401 / SS316 (Kugel, Welle)</b>	<b>37</b>

6 Dichtwerkstoff	Code
<b>PTFE</b> <b>O- Ring FKM</b>	<b>5</b>

7 Ausführungsart	Code
Standard	
Thermische Trennung zwischen Antrieb und Ventilkörper mittels Montagebrücke	5222
Thermische Trennung zwischen Antrieb und Ventilkörper durch Montagebrücke, Montagebrücke und Befestigungsteile aus Edelstahl	5227
K-NR 5227, K-NR 7056, 5227 - Thermische Trennung durch Montagebrücke, 7056 - Welle gebohrt, Handhebel gekürzt	5237
Handhebel gekürzt zum Aufbau von Rückmeldereinheiten. Welle stirnseitig für Montagesatz gebohrt: DN8-DN20 M5 x 12,5 / Gewindetiefe 9,0mm, DN25-DN100 M6 x 15 / Gewindetiefe 10,0mm	7056

8 Sonderausführung	Code
Ohne	
Sonderausführung für Sauerstoff/Oxygen maximale Temperatur Medium: 100°C, Betriebsdruck eingeschränkt gemäß Typenschilddaten Mediumsberührte Werkstoffe gereinigt und Fett sowie Dichtung mit Prüfung in Anlehnung nach DIN EN 1797 / ISO 21010	O
Explosionsschutz	X

9 CONEXO	Code
Ohne	
Integrierter RFID-Chip zur elektronischen Identifizierung und Rückverfolgbarkeit	C

## Bestellbeispiel

Bestelloption	Code	Beschreibung
1 Typ	BB06	Kugelhahn-Körper, Metall, einteilig, Kompaktflansch, ISO 5211, Topflansch, wartungsarme Spindelabdichtung und ausblassichere Welle, mit Anti-Statik-Einheit
2 DN	25	DN 25
3 Gehäuseform / Kugelform	D	Zweiwege-Durchgangskörper

## Bestelldaten

Bestelloption	Code	Beschreibung
4 Anschlussart	39	Flansch ANSI Class 125/150 RF, Baulänge FTF EN 558 Reihe 1, ISO 5752, basic series 1, Baulänge nur bei Gehäuseform D
5 Werkstoff Kugelhahn	37	1.4408 / CF8M (Körper, Anschluss), 1.4401 / SS316 (Kugel, Welle)
6 Dichtwerkstoff	5	PTFE O- Ring FKM
7 Ausführungsart		Standard
8 Sonderausführung		Ohne
9 CONEXO		Ohne

## Technische Daten

### Medium

**Betriebsmedium:** Aggressive, neutrale, gasförmige und flüssige Medien und Dämpfe, die die physikalischen und chemischen Eigenschaften des jeweiligen Gehäuse- und Dichtwerkstoffes nicht negativ beeinflussen.  
Bei Sonderausführung Sauerstoff (Code O): nur gasförmiger Sauerstoff.

### Temperatur

**Medientemperatur:** -40 – 180 °C  
Für Medientemperaturen > 100 °C ist eine Montagebrücke mit Adapter zwischen Kugelhahn und Antrieb empfehlenswert.  
Für Medium gasförmiger Sauerstoff (Sonderausführung Code O): Medientemperatur max. 100 °C.

**Umgebungstemperatur:** -40 – 60 °C  
Höhere Temperaturen auf Anfrage

**Lagertemperatur:** -60 – 60 °C

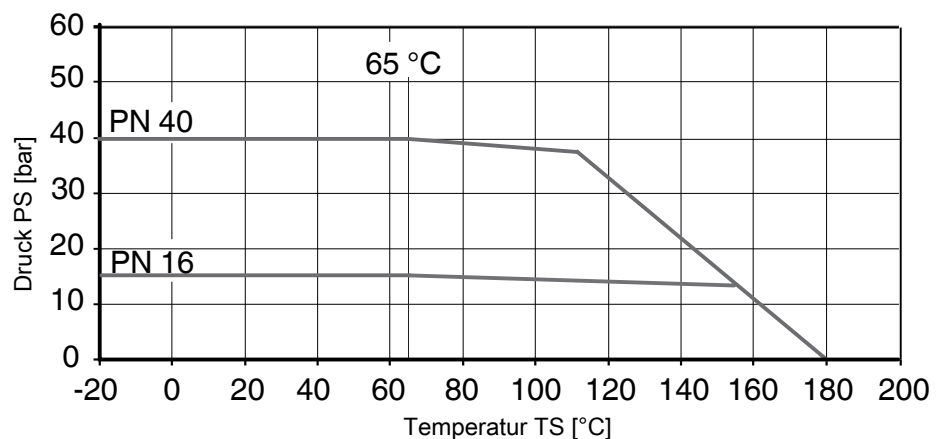
### Druck

**Betriebsdruck:** 0 – 40 bar  
Für Medium gasförmiger Sauerstoff (Sonderausführung Code O): Betriebsdruck eingeschränkt gemäß Typenschilddaten.

**Vakuum:** bis zu einem Vakuum von 50 mbar (absolut) einsetzbar  
Diese Werte gelten für Raumtemperatur und Luft. Die Werte können für andere Medien und andere Temperaturen abweichen.

**Leckrate:** Leckrate nach ANSI FCI70 – B16.104  
Leckrate nach EN12266, 6 bar Luft, Leckrate A

**Druck-Temperatur-Diagramm:**



Druck-Temperaturangaben gemäß Diagramm bezieht sich auf statische Betriebsbedingungen. Stark schwankende oder zeitlich schnell wechselnde Parameter können zu einer Verringerung der Standzeit führen. Spezielle Anwendungen sind mit Ihrem technischen Ansprechpartner vorab durchzusprechen.

**Druckstufe:** DN 15 – 50: PN40  
DN 65 – 100: PN16

**Kv-Werte:**

DN	NPS	Kv-Wert
15	1/2"	13,0
20	3/4"	34,0
25	1"	60,0
32	1¼"	94,0
40	1½"	213,0
50	2"	366,0
65	2½"	595,0
80	3"	935,0
100	4"	1700,0

Kv-Werte in m³/h

**V-Kugel 30° (Code U)**

DN	NPS	Öffnungswinkel										
		0	15%	20%	30%	40%	50%	60%	70%	80%	90%	100%
15	1/2"	0	0,085	0,085	0,170	0,255	0,425	0,680	0,935	1,360	1,870	2,210
20	3/4"	0	0,085	0,170	0,425	0,595	0,935	1,530	2,040	2,805	3,825	4,590
25	1"	0	0,085	0,255	0,680	1,105	1,955	2,975	4,335	5,961	8,128	8,500
32	1¼"	0	0,170	0,340	0,935	1,700	3,145	4,675	6,800	8,500	11,050	12,750
40	1½"	0	0,255	0,510	1,360	2,550	4,250	6,375	9,350	11,900	14,450	17,000
50	2"	0	0,340	1,020	3,230	5,100	8,500	12,750	19,550	26,350	36,550	51,000
65	2½"	0	0,340	0,850	3,400	6,800	10,200	15,300	23,800	31,450	52,700	63,750
80	3"	0	0,425	1,020	3,400	6,800	11,900	19,550	28,050	39,100	55,250	69,700
100	4"	0	0,510	1,700	5,100	12,750	24,650	40,800	60,350	85,000	110,50	135,20

Kv-Werte in m³/h

**V-Kugel 60° (Code Y)**

DN	NPS	Öffnungswinkel										
		0	15%	20%	30%	40%	50%	60%	70%	80%	90%	100%
15	1/2"	0	0,085	0,085	0,255	0,425	0,765	1,190	1,700	2,805	3,740	5,100
20	3/4"	0	0,085	0,170	0,595	0,850	1,445	2,380	3,400	5,525	7,650	10,200
25	1"	0	0,170	0,340	0,935	1,530	2,890	4,505	6,715	10,460	13,010	17,850
32	1¼"	0	0,170	0,510	1,530	2,550	4,675	8,075	10,880	16,150	22,100	33,150
40	1½"	0	0,340	0,680	2,125	3,400	6,800	11,050	16,150	22,950	34,000	44,200
50	2"	0	0,340	1,275	3,910	7,650	14,030	22,950	33,150	46,750	70,550	93,500
65	2½"	0	0,340	1,275	4,250	8,500	17,850	28,900	45,050	63,750	87,550	127,50
80	3"	0	0,425	2,125	5,100	11,900	21,250	34,000	55,250	77,350	108,80	140,30
100	4"	0	0,595	2,550	9,350	21,250	34,000	50,150	76,500	119,900	180,20	302,60

Kv-Werte in m³/h

**Kv-Werte:****V-Kugel 90° (Code W)**

DN	NPS	Öffnungswinkel										
		0	15%	20%	30%	40%	50%	60%	70%	80%	90%	100%
15	1/2"	0	0,085	0,170	0,340	0,510	0,765	1,275	1,870	3,230	4,590	5,865
20	3/4"	0	0,170	0,340	0,680	1,020	1,700	2,635	3,910	6,800	9,605	11,900
25	1"	0	0,170	0,510	1,530	2,890	4,335	6,885	9,690	13,600	17,850	24,650
32	1¼"	0	0,255	0,680	1,700	4,250	6,800	11,900	16,150	23,800	33,150	46,750
40	1½"	0	0,425	0,765	2,975	5,950	11,050	17,000	26,350	35,700	53,550	66,300
50	2"	0	0,595	1,700	5,100	10,200	18,700	29,750	38,250	59,500	89,250	114,800
65	2½"	0	0,425	1,445	5,950	11,900	23,800	40,800	59,500	90,100	136,00	185,300
80	3"	0	0,595	2,975	6,800	15,300	29,750	51,000	76,500	114,800	174,300	263,500
100	4"	0	0,850	2,975	13,600	34,000	63,750	106,300	161,500	250,800	375,700	569,500

Kv-Werte in m³/h

## Produktkonformitäten

**Druckgeräterichtlinie:** 2014/68/EU

**Lebensmittel:** FDA  
Verordnung (EG) Nr. 10/2011  
Verordnung (EG) Nr. 1935/2004

**Sauerstoff:** Prüfung des Dichtwerkstoffs in Anlehnung an DIN EN 1797 und ISO 21010:2017 (Sonderausführung Code O)

## Mechanische Daten

**Drehmomente:**

DN	NPS	Losbrech- moment
15	1/2"	7
20	3/4"	8
25	1"	10
32	1¼"	14
40	1½"	29
50	2"	58
65	2½"	62
80	3"	120
100	4"	174

Drehmomente in Nm

**Gewicht:**

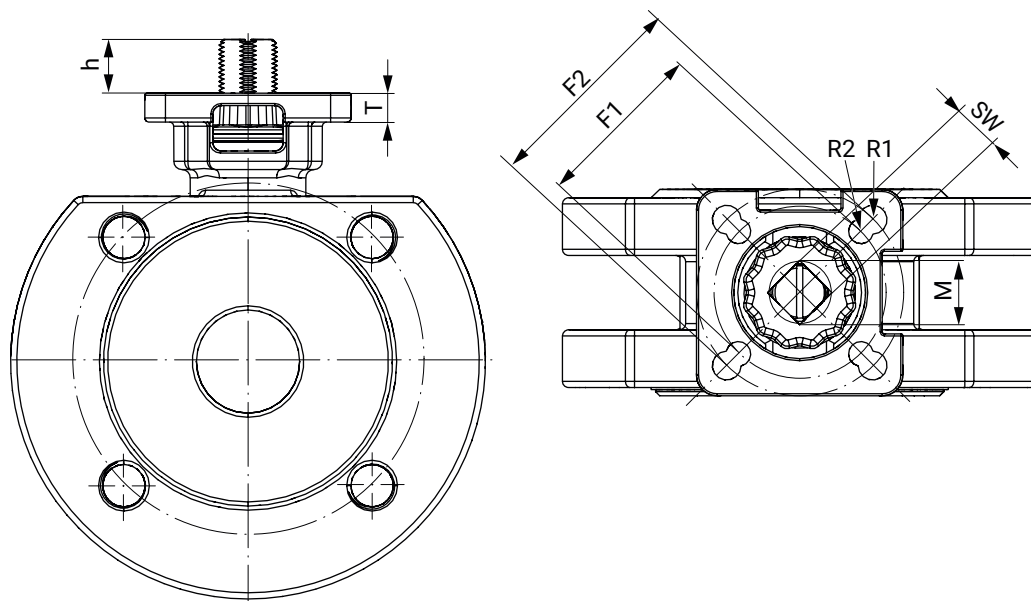
**Kugelhahn**

DN	NPS	Gewicht
15	1/2"	1,3
20	3/4"	2
25	1"	2,8
32	1¼"	4,2
40	1½"	5,3
50	2"	6,7
65	2½"	11,9
80	3"	14,9
100	4"	20,4

Gewichte in kg

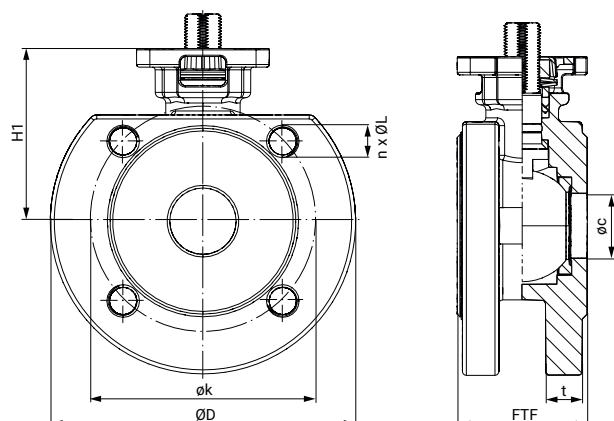
## Abmessungen

### Antriebsflansch



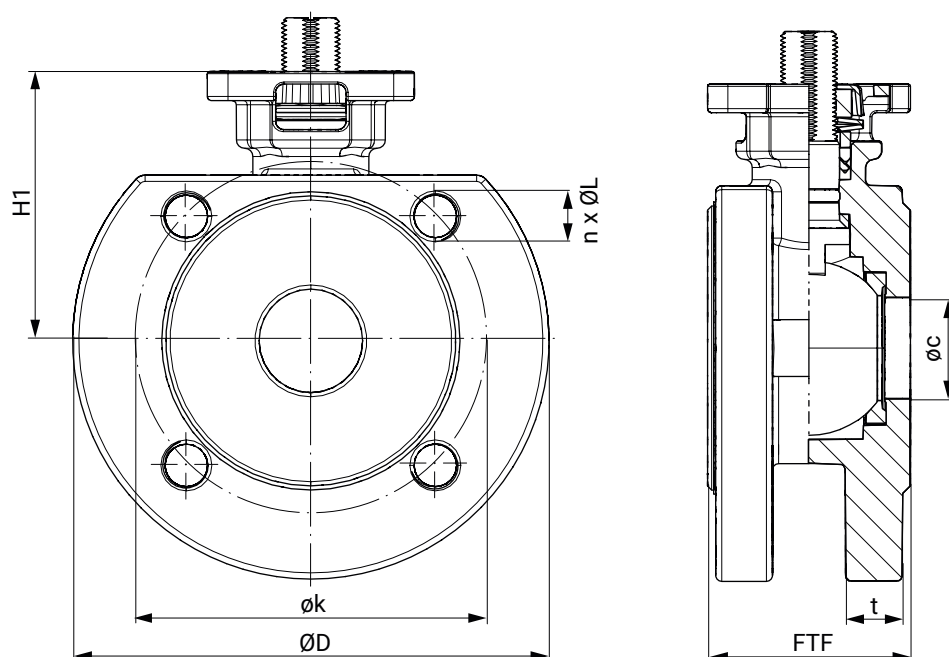
DN	G	F1	R1	F2	R2	SW	h	T	M
15	1/2"	36,0	3,0	42,0	3,0	9,0	9,0	5,0	M12
20	3/4"	36,0	3,0	42,0	3,0	9,0	7,5	5,0	M12
25	1"	42,0	3,0	50,0	3,5	11,0	13,0	7,0	M14
32	1 1/4"	42,0	3,0	50,0	3,5	11,0	13,0	7,0	M14
40	1 1/2"	50,0	3,5	70,0	4,5	14,0	15,0	9,0	M18
50	2"	50,0	3,5	70,0	4,5	14,0	16,0	9,0	M18
65	2 1/2"	70,0	5,0	102,0	6,0	17,0	18,0	10,5	M22
80	3"	70,0	5,0	102,0	6,0	17,0	18,0	10,5	M22
100	4"	70,0	5,0	102,0	6,0	17,0	18,0	10,5	M22

Maße in mm

**Körpermaße****Flansch (Anschluss Code 39)**

DN	øc	ØD	øk	t	FTF	H1	n x ØL
15	15,0	89,0	60,5	9,2	38,0	48,5	4x1/2-13UNC
20	20,0	99,0	69,8	11,0	40,0	54,0	4x1/2-13UNC
25	25,0	108,0	79,2	13,5	46,0	65,0	4x1/2-13UNC
32	32,0	117,0	88,9	14,0	56,0	78,0	4x1/2-13UNC
40	38,0	127,0	98,6	15,5	65,0	85,0	4x1/2-13UNC
50	50,0	152,0	120,6	17,0	78,0	93,0	4x5/8-11UNC
65	65,0	178,0	139,7	20,5	99,0	107,0	4x5/8-11UNC
80	76,0	190,0	152,4	22,0	116,0	119,0	4x5/8-11UNC
100	100,0	229,0	190,5	22,0	149,0	132,0	8x5/8-11UNC

Maße in mm

**Flansch (Anschluss Code 68)**

DN	øc	ØD	øk	t	FTF	H1	n x ØL
15	15,0	82,0	65,0	14,0	42,0	48,5	4 x M12



DN	øc	ØD	øk	t	FTF	H1	n x ØL
<b>20</b>	20,0	98,0	75,0	14,0	44,0	54,0	4 x M12
<b>25</b>	25,0	115,0	85,0	14,0	50,0	65,0	4 x M12
<b>32</b>	32,0	140,0	100,0	16,0	60,0	78,0	4 x M16
<b>40</b>	38,0	150,0	110,0	15,0	69,0	85,0	4 x M16
<b>50</b>	50,0	165,0	125,0	15,5	82,0	93,0	4 x M16
<b>65</b>	65,0	185,0	145,0	15,5	103,0	107,0	4 x M16
<b>80</b>	76,0	200,0	160,0	17,0	119,0	119,0	8 x M16
<b>100</b>	100,0	220,0	180,0	17,0	150,0	132,0	8 x M16

Maße in mm

## Anbaukomponenten



### GEMÜ ADA

#### Pneumatischer Schwenkantrieb

GEMÜ ADA ist ein pneumatischer, doppeltwirkender Schwenkantrieb. Er arbeitet nach dem Doppelkolbenprinzip und eignet sich für den Aufbau auf Absperrklappen und Kugelhähne.



### GEMÜ ASR

#### Pneumatischer Schwenkantrieb

GEMÜ ASR ist ein pneumatischer, einfachwirkender Schwenkantrieb. Er arbeitet nach dem Doppelkolbenprinzip und eignet sich für den Aufbau auf Absperrklappen und Kugelhähne.



### GEMÜ 9428

#### Elektromotorischer Schwenkantrieb

Das Produkt ist ein elektromotorisch betätigter Schwenkantrieb. Der Antrieb ist für DC oder AC Betriebsspannungen konzipiert. Eine Handnotbetätigung und eine optische Stellungsanzeige sind serienmäßig integriert. Das Drehmoment in den Endlagen ist erhöht. Das ermöglicht eine an die Armaturen angepasste Schließcharakteristik.



### GEMÜ J4C

#### Elektromotorischer Schwenkantrieb

Der Antrieb J4C ist ein elektromotorisch betätigter Schwenkantrieb. Der Motor ist für DC und AC Betriebsspannungen konzipiert. Eine Handnotbetätigung und eine optische Stellungsanzeige sind serienmäßig integriert. Die Endlagen sind potentialfrei und einstellbar.



### GEMÜ AB26

#### Handhebel oder Getriebe mit Handrad

Handhebel mit Normflansch nach EN ISO 5211 für die manuelle Betätigung von Schwenkarmaturen.



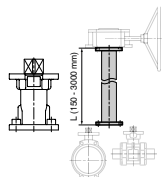
### GEMÜ LSR

#### Elektrische Stellungsrückmelder für Schwenkantriebe

Die elektrischen Stellungsrückmelder der GEMÜ LS-Serie dienen zur Rückmeldung und Kontrolle der Stellung von Schwenkarmaturen. Sie besitzen je nach Ausführung einen oder zwei mechanische Mikroschalter, bzw. 2- oder 3-Draht Näherungsschalter.

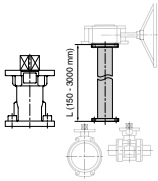
**GEMÜ LSC****Endschalterbox für Schwenkantriebe**

Die Endschalterbox GEMÜ LSC ist für die Montage auf manuell und pneumatisch betätigte Schwenkarmaturen geeignet. Mittels der optischen Anzeige wird die Stellung der Armatur zuverlässig erfasst und entsprechend signalisiert.

**Zubehör****GEMÜ RC0****Wellenverlängerung**

Die Wellenverlängerung RC0 für Schwenkarmaturen ist ein Distanzstück zwischen manuell-, pneumatisch- oder elektrischbetätigten Armaturen. Hiermit können Armaturen vor Überflutung geschützt werden oder es kann einen besseren Zugang zur Bedienung der Armatur gewährt werden (auch bei Handnotbetätigung).

Nennweite	Wellenverlängerung GEMÜ RC0		Handhebel GEMÜ AB22	
	Artikel-Nr.	Bezeichnung	Artikel-Nr.	Bezeichnung
DN 15 - 20	88742081	RC0VAF04 D09KF04 D09 60 M12	88658096	AB22 20D 0SET
DN 25 - 32	88742082	RC0VAF05 D11KF05 D11 65 M14	88658097	AB22 32D 0SET
DN 40 - 50	88742083	RC0VAF07 D14KF07 D14 80 M18	88658099	AB22 50D 0SET
DN 65	88742085	RC0VAF07 D17KF07 D17100 M22	88658101	AB22 65D 0SET
DN 80	88742085	RC0VAF07 D17KF07 D17100 M22	88658102	AB22 80D 0SET
DN 100	88742085	RC0VAF07 D17KF07 D17100 M22	88658103	AB22100D 0SET

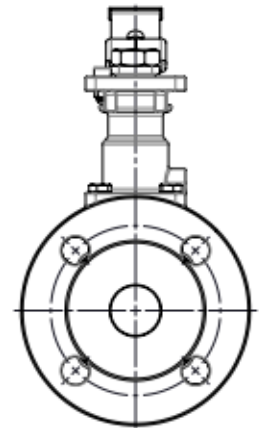
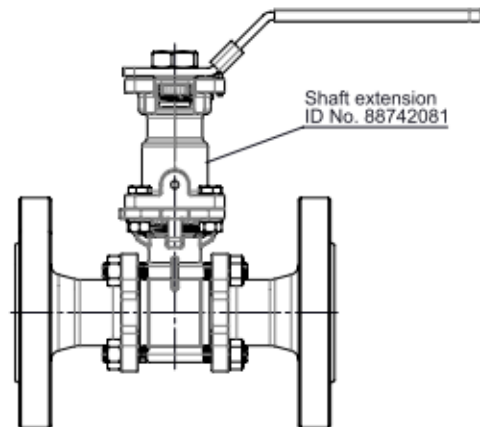


## GEMÜ RC0

### Wellenverlängerung

Die Wellenverlängerung RC0 für Schwenkarmaturen ist ein Distanzstück zwischen manuell-, pneumatisch- oder elektrischbetätigten Armaturen. Hiermit können Armaturen vor Überflutung geschützt werden oder es kann einen besseren Zugang zur Bedienung der Armatur gewährt werden (auch bei Handnotbetätigung).

Kugelhahn mit Wellenhalsverlängerung,  
K-Nr 5227, sowie Varianten davon  
K-Nr 7132, 7138, 5232, 5234, 5235, 5238, 5239



#### Bestellinformation Kugelhahn mit Wellenhalsverlängerung RC0, zur thermischen Trennung (K-Nr 5227)

Der manuelle Kugelhahn wird mit einer Wellenhalsverlängerung RC0 und einem Handhebel ausgestattet. Die Wellenhalshöhe ist abhängig von der Nennweite des Kugelhahns.

#### Bestellinformation Kugelhahn mit Wellenhalsverlängerung RC0, zur thermischen Trennung, auf LABS-Freiheit gereinigt (K-Nr 7097 - 5227, 0101)

Der manuelle Kugelhahn wird mit einer Wellenhalsverlängerung RC0 und einem Handhebel ausgestattet. Die Wellenhalshöhe ist abhängig von der Nennweite des Kugelhahns. Der medienberührende Bereich ist lackbenetzungsfrei gereinigt.

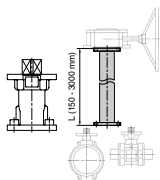
#### Bestellinformation Kugelhahn mit Wellenhalsverlängerung RC0, zur thermischen Trennung, auf LABS-Freiheit gereinigt (K-Nr 7039 - 5227, 0107)

Der manuelle Kugelhahn wird mit einer Wellenhalsverlängerung RC0 und einem Handhebel ausgestattet. Die Wellenhalshöhe ist abhängig von der Nennweite des Kugelhahns. Der medienberührende Bereich ist öl-/fettfrei gereinigt.

### Anbaubeispiel



Kugelhahn mit Wellenhalsverlängerung RC0



## GEMÜ RC0

### Wellenverlängerung

Die Wellenverlängerung RC0 für Schwenkarmaturen ist ein Distanzstück zwischen manuell-, pneumatisch- oder elektrischbetätigten Armaturen. Hiermit können Armaturen vor Überflutung geschützt werden oder es kann einen besseren Zugang zur Bedienung der Armatur gewährt werden (auch bei Handnotbetätigung).

### Vorbereitung für Rückmelderaufbau (K-Nr 5237 - 5227, 7056)

HINWEIS: Entsprechender Anbausatz ist separat zu erfassen.

### Bestellinformation Kugelhahn mit Wellenhalsverlängerung RC0, vorbereitet für Rückmelderaufbau (K-Nr 5237 - 5227, 7056)

Der manuelle Kugelhahn wird mit einer Wellenhalsverlängerung RC0 und einem modifizierten Handhebel ausgestattet.

Anschließend können unterschiedliche Endlagenschalter angebaut werden. Diese sind separat zu bestellen. Siehe hierzu GEMÜ LSF oder LSC.

### Bestellinformation Kugelhahn mit Wellenhalsverlängerung RC0, vorbereitet für Rückmelderaufbau (K-Nr 5240 - 5227, 0101, 7056)

Der manuelle Kugelhahn wird mit einer Wellenhalsverlängerung RC0 und einem modifizierten Handhebel ausgestattet.

Der medienberührende Bereich ist lackbenetzungsfrei gereinigt.

Anschließend können unterschiedliche Endlagenschalter angebaut werden.

Diese sind separat zu bestellen. Siehe hierzu GEMÜ LSF oder LSC.

### Bestellinformation Kugelhahn mit Wellenhalsverlängerung RC0, vorbereitet für Rückmelderaufbau (K-Nr 5241 - 5227, 0107, 7056)

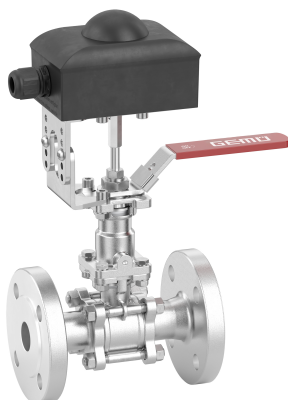
Der manuelle Kugelhahn wird mit einer Wellenhalsverlängerung RC0 und einem modifizierten Handhebel ausgestattet.

Der medienberührende Bereich ist öl-/fettfrei gereinigt.

Anschließend können unterschiedliche Endlagenschalter angebaut werden. Diese sind separat zu bestellen. Siehe hierzu GEMÜ LSF oder LSC.

### Anbaubeispiel

Kugelhahn mit Wellenhalsverlängerung RC0



**GEMÜ MSC****Montagesatz**

Der Montagesatz MSC ist eine Schnittstelle, bei gleichen und unterschiedlichen Enden, für die Verbindungen von Flanschbildern nach ISO 5211. Durch diesen Montagesatz wird eine thermische Trennung von Antrieb und Ventilkörper gewährleistet. Ebenfalls kann er als Höhenausgleich bei isolierten Rohrleitungen verwendet werden. Der Montagesatz ist in Stahl, galvanisch verzinkt und Edelstahl in geschlossener oder geöffneter Ausführung erhältlich.

Bei GEMÜ MSC handelt es sich um Montagesätze für Pneumatikantriebe ADA, ASR, DR, SC. Die Montagesätze enthalten, je nach Klappen-Antriebskonfiguration unterschiedliche Teile. Befestigungsschrauben sind nicht enthalten.

**GEMÜ ADH****Adapterhülse**

Die Zubehörteile Adapterhülsen sind in der Ausführung Vierkantgeometrie und Sterngeometrie erhältlich. Eingesetzt werden diese zur Wellen- und Nabenaufnahme bei Schwenkantrieben. Beide Hülsen haben innen einen Vierkant (bitte hier die Maßangaben beachten). Der Werkstoff der Hülsen ist Sintermetall und sie sind chemisch vernickelt mit einer Oberfläche von 25 µm.

**Zeugnisse**

Zeugnis	Norm	Artikelnummer
3.1 Werkstoff	EN 10204	88333336

## GEMÜ CONEXO

Das Zusammenspiel von Ventilkomponenten, die mit RFID-Chips versehen sind, und eine dazugehörige IT-Infrastruktur, erhöht aktiv die Prozesssicherheit.



Jedes Ventil und jede relevante Ventilkomponente, wie Körper, Antrieb, Membrane und sogar Automatisierungskomponenten, sind durch Serialisierung eindeutig rückverfolgbar und anhand des RFID-Readers, dem CONEXO Pen, auslesbar. Die auf mobilen Endgeräten installierbare CONEXO App erleichtert und verbessert den Prozess der „Installationqualification“, macht den Wartungsprozess transparenter und besser dokumentierbar. Der Wartungsmonteur wird aktiv durch den Wartungsplan geführt und hat alle dem Ventil zugeordneten Informationen wie Werkzeugeigenschaften, Prüfdokumentationen und Wartungshistorien direkt verfügbar. Mit dem CONEXO Portal als zentrales Element lassen sich sämtliche Daten sammeln, verwalten und weiterverarbeiten.

### Weitere Informationen zu GEMÜ CONEXO finden Sie auf:

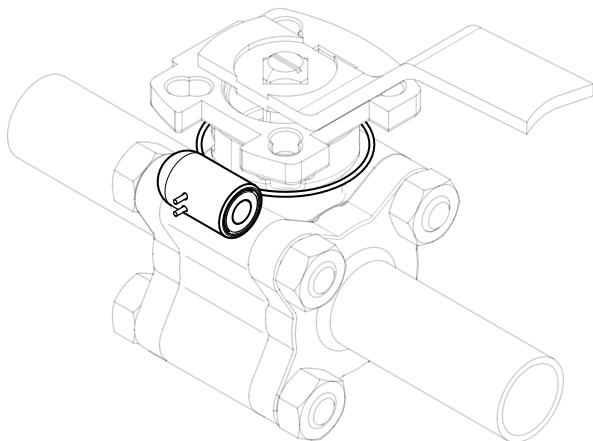
[www.gemu-group.com/conexo](http://www.gemu-group.com/conexo)

### Bestellung

GEMÜ Conexo muss separat mit der Bestelloption „CONEXO“ bestellt werden.

### Anbringung des RFID-Chips

Dieses Produkt besitzt in entsprechender Ausführung mit CONEXO einen RFID-Chip zur elektronischen Wiedererkennung. Die Position des RFID-Chips ist unten ersichtlich.





GEMÜ Gebr. Müller Apparatebau GmbH & Co. KG  
Gert-Müller-Platz 1 D-74635 Kupferzell  
Tel. +49 (0)7940 123-0 · info@gemue.de  
www.gemu-group.com