

GEMÜ 8500

Válvula solenoide piloto elétrica



Características

- Posição de montagem opcional
- Acionamento manual como padrão
- Bobina giratória
- Adequada para ativação de atuadores pneumáticos de simples e dupla ação
- Opcionalmente com conexão NAMUR

Descrição

A válvula solenoide piloto servo operada de 3/2 ou de 5/2 vias GEMÜ 8500 é comandada indiretamente. O corpo é de alumínio. A bobina é revestida com plástico e pode ser removida. O pistão tem vedação em borracha macia.





Detalhes técnicos

- **Temperatura do fluido:** -10 até 60 °C
- **Temperatura ambiente:** -10 até 60 °C
- **Pressão de operação:** 2,5 até 10 bar
- **Diâmetro nominal:** DN 7
- **Tipos de conexão elétrica:** Plug, construção B
- **Tensões de alimentação:** 110 VAC, 50/60 Hz | 12 VDC | 230 VAC, 50/60 Hz | 24 VAC, 50/60 Hz | 24 VDC
- **Tipos de conexões:** Rosca
- **Materiais do corpo da válvula:** Alumínio
- **Conformidades:** ATEX | FMEDA

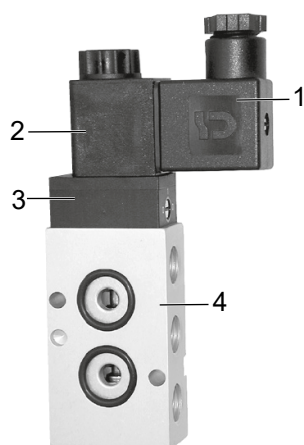
Especificações técnicas dependentes da respectiva configuração



Linha de produtos

						
	GEMÜ 0322	GEMÜ 0324	GEMÜ 0326	GEMÜ 8303	GEMÜ 8500	GEMÜ 8506
Temperatura do fluido	-10 até 50 °C	-10 até 50 °C	-10 até 50 °C	-10 até 60 °C	-10 até 60 °C	-10 até 50 °C
Temperatura ambiente	-10 até 50 °C	-10 até 50 °C	-10 até 50 °C	-10 até 60 °C	-10 até 60 °C	-10 até 50 °C
Pressão de operação	0 até 10 bar	0 até 10 bar	0 até 10 bar	1 até 10 bar	2,5 até 10 bar	2 até 8 bar
Diâmetros nominais	DN 2	DN 2	DN 2	DN 2	DN 7	DN 6
Tipo de conexão elétrica						
Conector M12	-	●	-	-	-	-
Plug, construção A	●	●	●	●	-	●
Plug, construção B	-	-	-	-	●	-
Plug M12	●	-	●	-	-	-
Voltagem						
110 VAC, 50 Hz	-	-	-	●	-	●
110 VAC, 50/60 Hz	-	-	-	-	●	-
12 VDC	-	-	-	-	●	-
120 VAC, 50/60 Hz	●	●	●	-	-	-
230 VAC, 50 Hz	-	-	-	●	-	●
230 VAC, 50/60 Hz	●	●	●	-	●	-
24 VAC, 50 Hz	-	-	-	●	-	●
24 VAC, 50/60 Hz	●	●	●	-	●	-
24 VDC	●	●	●	●	●	●
Tipos de conexões						
Rosca	●	●	●	●	●	●
Material do corpo da válvula						
1.4581	-	-	-	●	-	-
Alumínio	-	-	-	●	●	●
PA	●	●	●	-	-	-
Conformidades						
ATEX	●	●	●	●	●	-
EAC	●	●	●	●	-	●
FMEDA	●	●	●	-	●	-
IECEX	-	-	-	-	●	-

Descrição do produto



Posição	Denominação	Materiais
1	Plug conector	PA
2	Corpo da bobina	PA
3	Cabeçote piloto	PA
4	Corpo da válvula	(AlCuMgSn)
	Vedações	NBR

Dados para encomenda

Os dados para encomenda fornecem uma visão geral das configurações padrão.

Verificar a disponibilidade antes de encomendar. Demais configurações sob consulta.

Códigos de encomenda

1 Tipo	Código
Válvula piloto	8500

2 Versão de vias	Código
3/2 vias	32
5/2 vias	52

3 NAMUR	Código
Placa flexível	F
NAMUR	N
Rosca	

4 DN	Código
DN 7	7

5 Forma do corpo	Código
Versão multivias	M

6 Tipo de conexão	Código
G 1/4, rosca fêmea, DIN ISO 228	G2

7 Material do corpo da válvula	Código
AA-2015, AlCuMgSn	14

8 Material da vedação	Código
NBR	2

9 Função de acionamento	Código
Reposicionamento combinado da mola	1
Mola pneumática (Atex)	A

10 Voltagem / frequência	Código
12 V DC	B1
24 V DC	C1
24 V/50 - 60 Hz	C4
48 V DC	D1
110 V/50 - 60 Hz	E4
230 V/50 - 60 Hz	L4

11 Versão especial	Código
Sem	
Rotação de 180°	R

12 Versão especial	Código
Sem	
Certificação UL	U
Versão ATEX	X

13 Função adicional	Código
Sem	
Placa intermédia G3/8", G1/2" inclusa	Z

Exemplo de encomenda

Opção de encomenda	Código	Descrição
1 Tipo	8500	Válvula piloto
2 Versão de vias	32	3/2 vias
3 NAMUR	N	NAMUR
4 DN	7	DN 7
5 Forma do corpo	M	Versão multivias
6 Tipo de conexão	G2	G 1/4, rosca fêmea, DIN ISO 228
7 Material do corpo da válvula	14	AA-2015, AlCuMgSn
8 Material da vedação	2	NBR
9 Função de acionamento	1	Reposicionamento combinado da mola
10 Voltagem / frequência	C1	24 V DC
11 Versão especial		Sem
12 Versão especial		Sem
13 Função adicional		Sem

Dados técnicos

Fluido

Fluido de operação: Ar comprimido filtrado, lubrificado ou isento de óleo, sem influências negativas às características físicas e químicas do material do corpo e da vedação.
Qualidade do ar conforme ISO 8573-1:2010:7-4-4 para partículas-água-óleo

Temperatura

Temperatura do fluido: Operação com corrente alternada: -10 até 50 °C
Operação com corrente contínua: -10 até 60 °C

Pressão

Pressão de operação: 2,5 – 10 bar



Coeficiente de vazão: 1250 NI/min

Conformidades do produto

Diretiva de Máquinas: 2006/42/CE

Diretiva CEM: 2014/30/EU

Proteção contra explosão: Código para encomenda versão especial X

Identificação ATEX: Gás:  II 2G Ex mb IIC T4/T5 Gb
Pó:  II 2D Ex mb tb IIIC T95°C, T130°C Db

Dados mecânicos

Classe de proteção: IP 65

Posição de montagem: Opcional

Peso: 3/2 vias padrão: 0,21 kg
5/2 vias padrão: 0,25 kg
3/2 e 5/2 vias NAMUR: 0,26 kg

Dados elétricos

Potência consumida: Operação com corrente alternada: 5 VA
Operação com corrente contínua: 3 W

Tempos de comutação: 20 ms ± 4 ms

Tolerância de tensão admissível: ±10 % de acordo com VDE 0580

Ciclo de carga: operação contínua

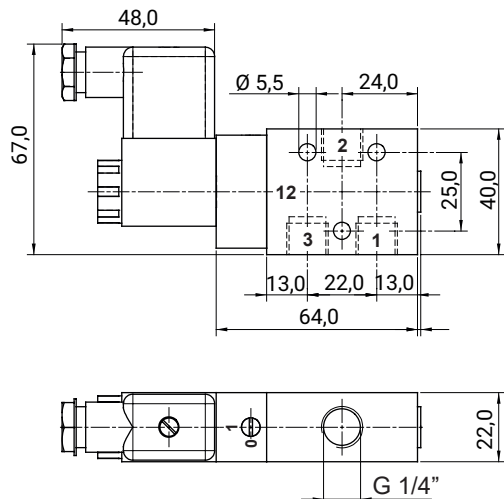
Tipo de conexão elétrica: Plug, construção B
Opcional: Versão ATEX com cabo de 3 m (H05V2V2-F 3G1, Ø exterior 7 mm)

Nota sobre a conexão: Conexões específicas, sob consulta. Na utilização de interruptores eletrônicos e conexões adicionais, deve observar a que sejam evitadas correntes residuais inadmissíveis, providenciando uma instalação adequada.

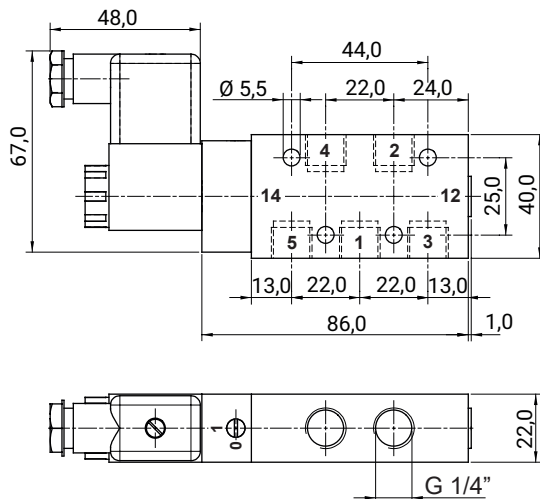
Dimensões

Rosca

Versão 3/2 vias



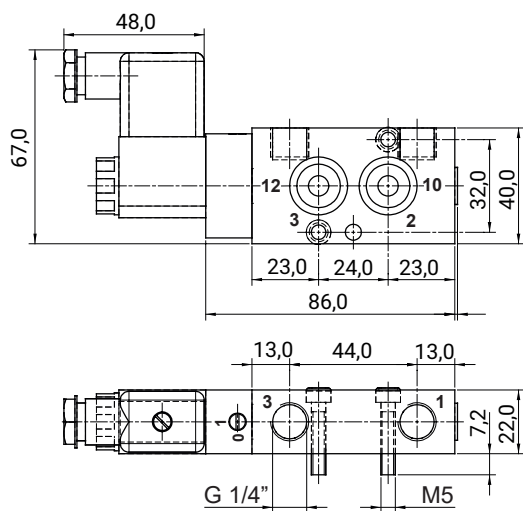
Versão 5/2 vias



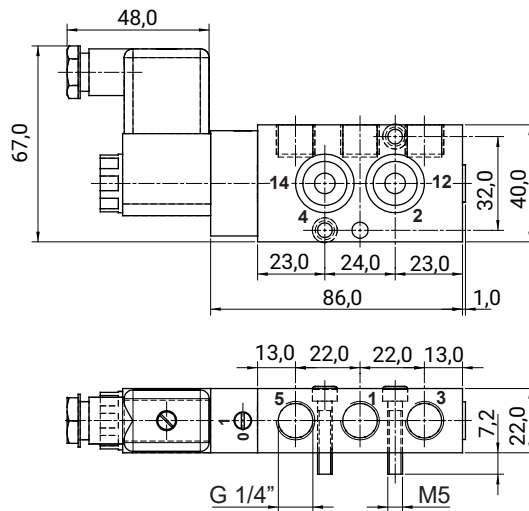
Dimensões em mm

Versão NAMUR

Versão 3/2 vias



Versão 5/2 vias

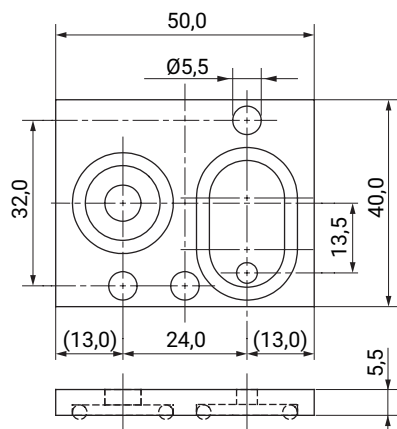


Dimensões em mm

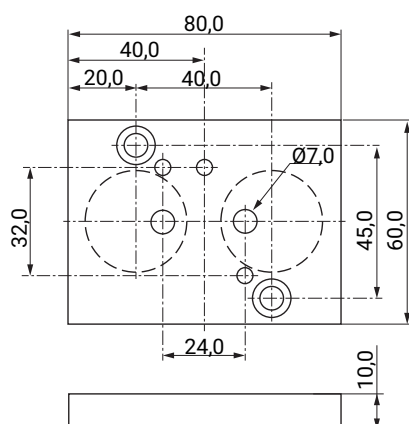
Placa flexível NAMUR

Para versão 5/2 vias (código 52), NAMUR padrão ¼"

Combinado com esta placa flexível, a válvula torna-se uma válvula NAMUR de 3/2 vias com ventilação por câmara de mola.



Placa de adaptação para conexão pneumática 3/8" e 1/2"



Válvula piloto com placa de adaptação para conexão pneumática 3/8" e 1/2"

O kit G112 contém a válvula 1/4" + a placa de adaptação ADPL G1/2 G1/4 10

Tipo	Denominação	Código do item
850032N 7M G214 21C1 Z	Válvula piloto 3/2 NAMUR	88859708
850032N 7M G214 21L4 Z	Válvula piloto 3/2 NAMUR	88859709
850052N 7M G214 21C1 Z	Válvula piloto 5/2 NAMUR	88859710
850052N 7M G214 21L4 Z	Válvula piloto 5/2 NAMUR	88859711

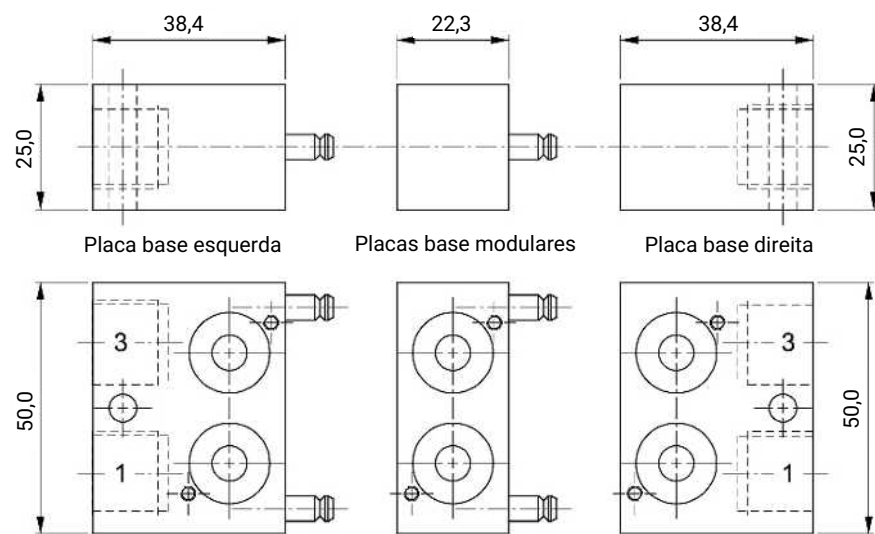
Placa de adaptação ADPL

Tipo	Denominação	Código do item
ADPL G1/2 G1/4 10	ZPN 6-10	88416005

Sistema de encadeamento

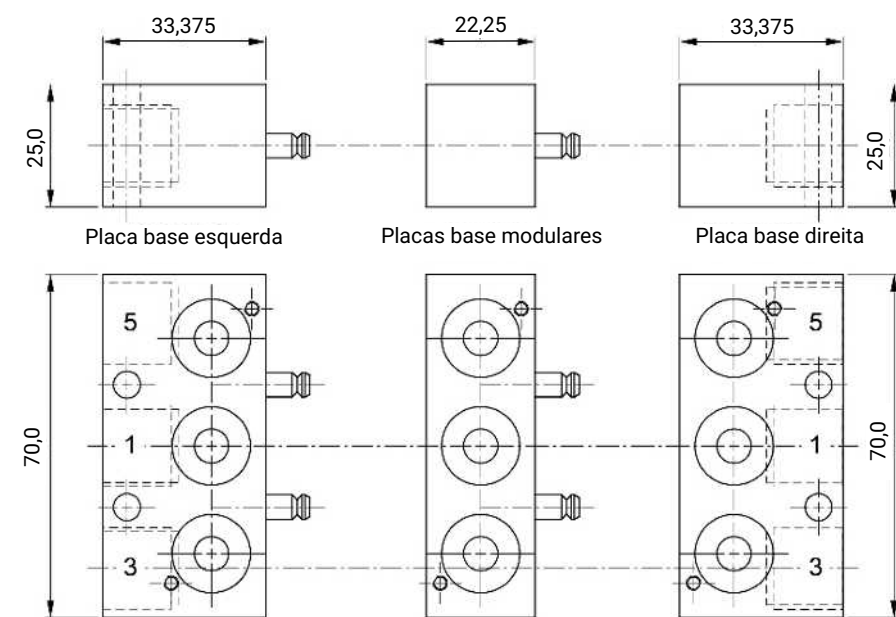
Peças individuais

Versão 3/2 vias



Dimensões em mm

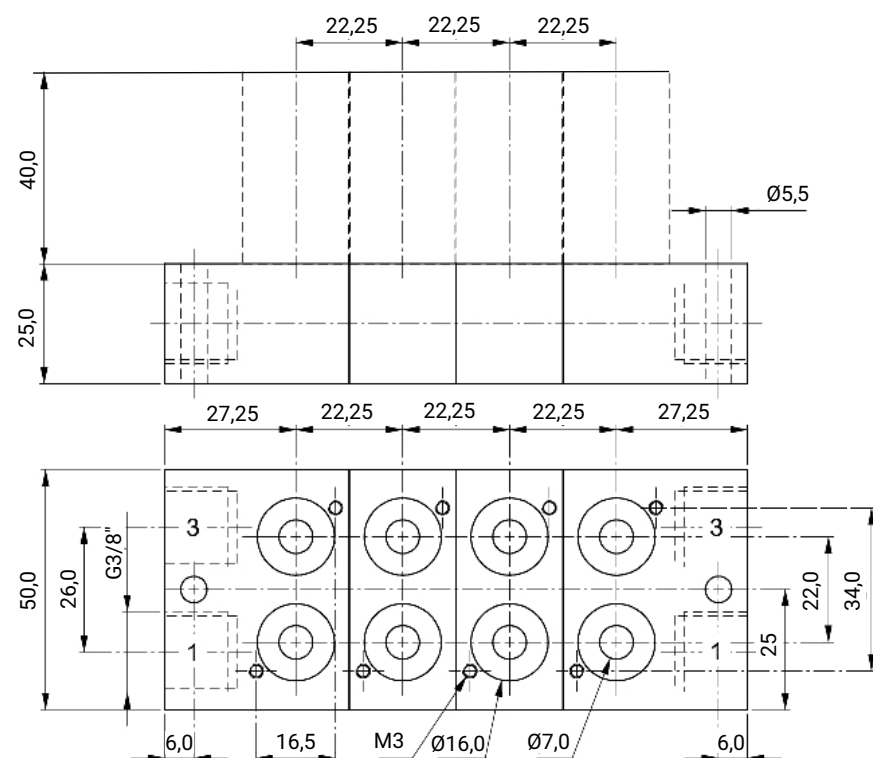
Versão 5/2 vias



Dimensões em mm

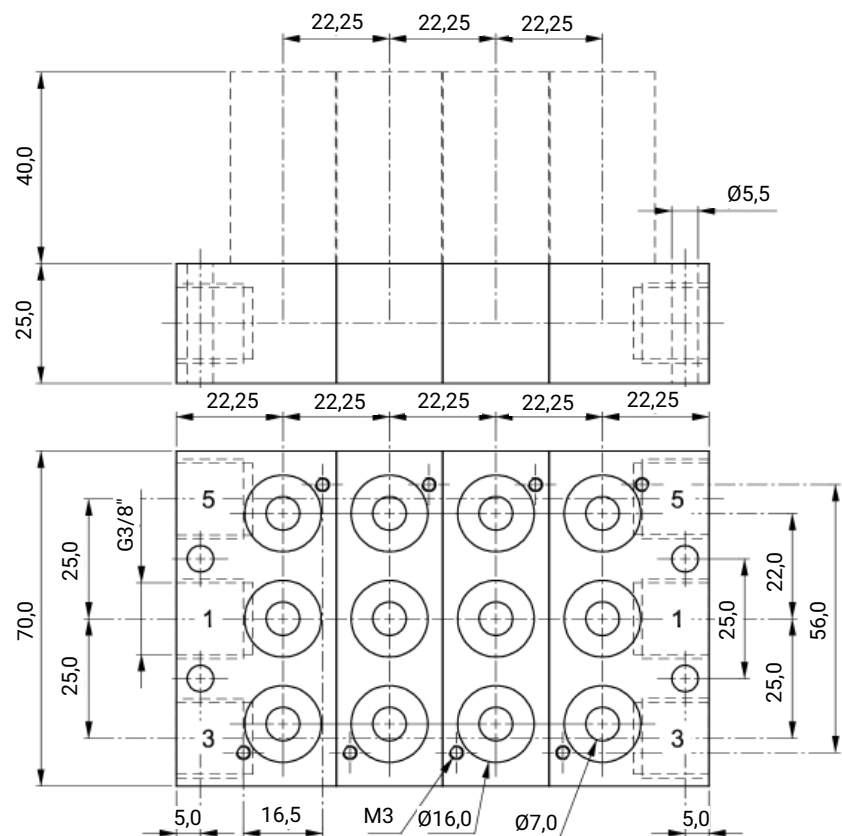
Versões montadas

Versão 3/2 vias



Dimensões em mm

Versão 5/2 vias



Dimensões em mm

Solenoide

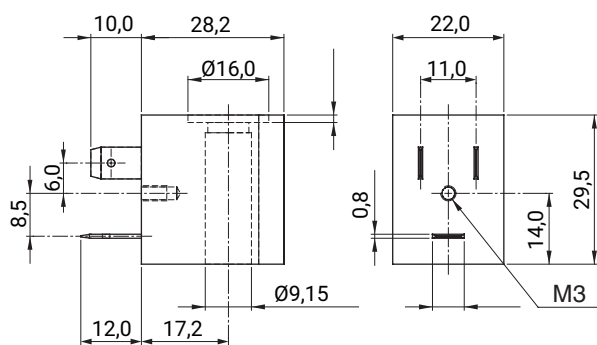
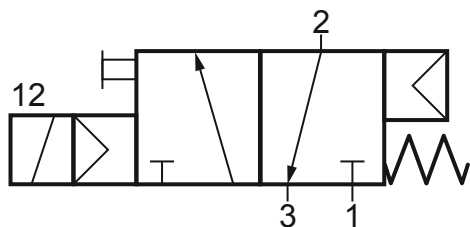
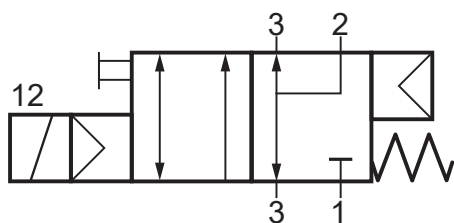


Figura de comutação

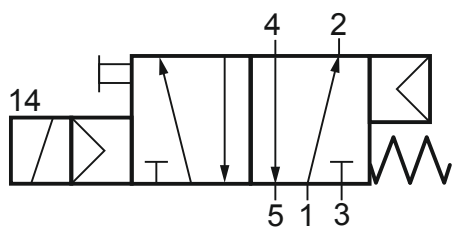
3-2 vias padrão



3-2 vias NAMUR

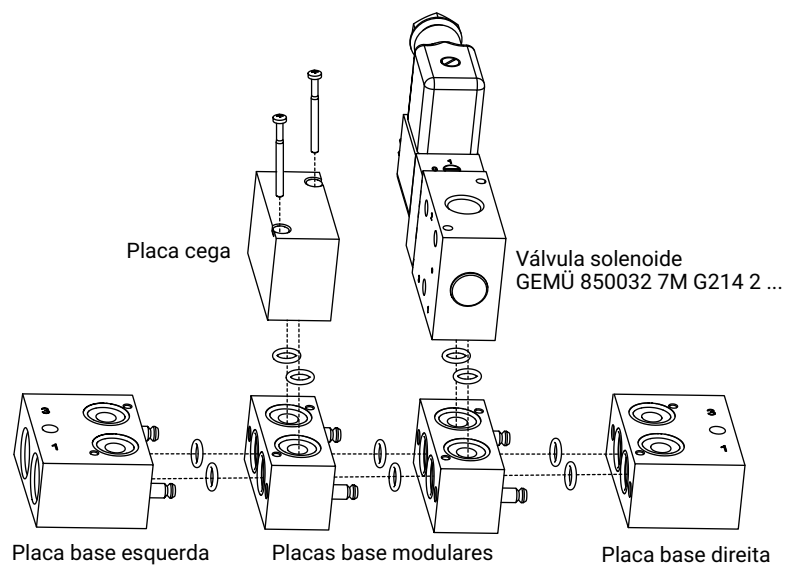


5-2 vias padrão e NAMUR



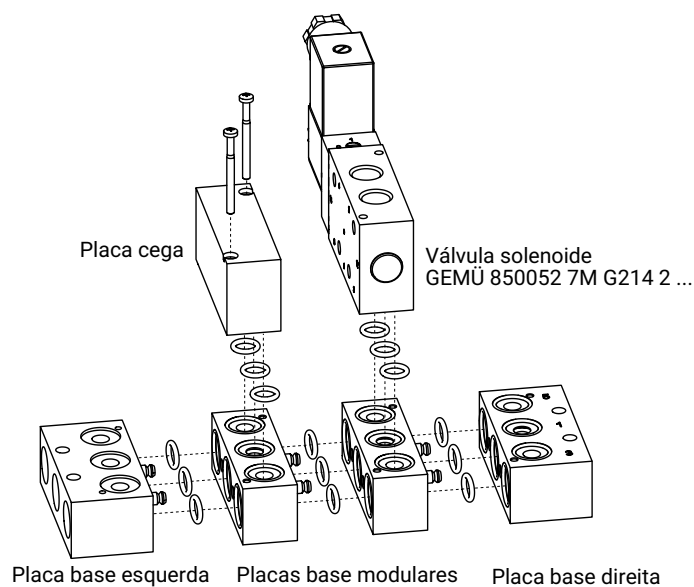
Sistema de encadeamento

Versão 3/2 vias



Denominação	Item
Placa base direita, 3/2 vias	99115411
Placa base esquerda, 3/2 vias	99115412
Placa base modular, 3/2 vias	99115413
Placa cega	99115653

Versão 5/2 vias



Denominação	Item
Placa base direita, 5/2 vias	99115408
Placa base esquerda, 5/2 vias	99115409
Placa base modular, 5/2 vias	99115410
Placa cega	99115652

Acessório



GEMÜ 2026

Plug conector

GEMÜ 2026 são plug conectores com luzes, e com ou sem supressão de interferências. Diversas configurações disponíveis. No caso da configuração de tensão contínua com retificador de ponte, o conector possui uma proteção contra polaridade reversa. O escopo de fornecimento abrange uma vedação plana de NBR e um parafuso central M3x35

Tipo	Código do item	Aplicação
2026000ZBIM16 GOS2 2C1	88668472	Plug conector construção B IND



GEMÜ 1750

Silenciador

O silenciador GEMÜ 1750 reduz ruídos causados pelo ar comprimido. Este é disponível em bronze ou plástico.

Tipo	Código do item	Código para pedido
1750*	88387920	1750 000 ZA 214K0K1

* necessário 2 x para a versão de 5/2 vias



GEMÜ 2022

Válvula reguladora

As válvulas reguladoras GEMÜ 2022 estão disponíveis como válvula reguladora, válvula reguladora de retenção e válvula reguladora de retenção dupla. Esta válvula, no caso dos atuadores pneumáticos, serve para a regulação do ar comprimido, dependendo da função, para ar de alimentação ou exaustão de ar, e no caso das válvulas reguladoras de retenção dupla, podem ser ajustadas de forma variável uma da outra.

Tipo	Código do item	Código para pedido
2022*	88011501	2022 000 ZA 214K000D100CG3

* necessário 2 x para a versão de 5/2 vias. A válvula reguladora GEMÜ 2022 não pode ser usada como válvula de regulação em combinação com NAMUR e atuador de simples ação; para esta combinação, utilizar a placa reguladora GEMÜ 8500DRN.



GEMÜ 8500DRN

Placa reguladora

Com as placas reguladoras podem ser ajustados os tempos de operação de atuadores rotativos pneumáticos em ambas as direções "ABERTA" e "FECHADA", independentes entre si e de forma contínua. As placas são instaladas entre a válvula NAMUR e o atuador rotativo.

Denominação	Código do item	Aplicação
850032NDRN 3 601	88712394	Placa de estrangulamento 3/2 vias NAMUR parafuso serrilhado
850032NDRN 3 611	88712395	Placa de estrangulamento 3/2 vias NAMUR parafuso com fenda
850052NDRN 5 601	88712396	Placa de estrangulamento 5/2 vias NAMUR parafuso serrilhado

**GEMÜ 8500DRN****Placa reguladora**

Com as placas reguladoras podem ser ajustados os tempos de operação de atuadores rotativos pneumáticos em ambas as direções "ABERTA" e "FECHADA", independentes entre si e de forma contínua. As placas são instaladas entre a válvula NAMUR e o atuador rotativo.

Denominação	Código do item	Aplicação
850052NDRN 5 611	88712397	Placa de estrangulamento 5/2 vias NAMUR parafuso com fenda



GEMÜ Gebr. Müller Apparatebau GmbH & Co. KG
Gert-Müller-Platz 1 D-74635 Kupferzell
Tel. +49 (0)7940 123-0 · info@gemue.de
www.gemu-group.com